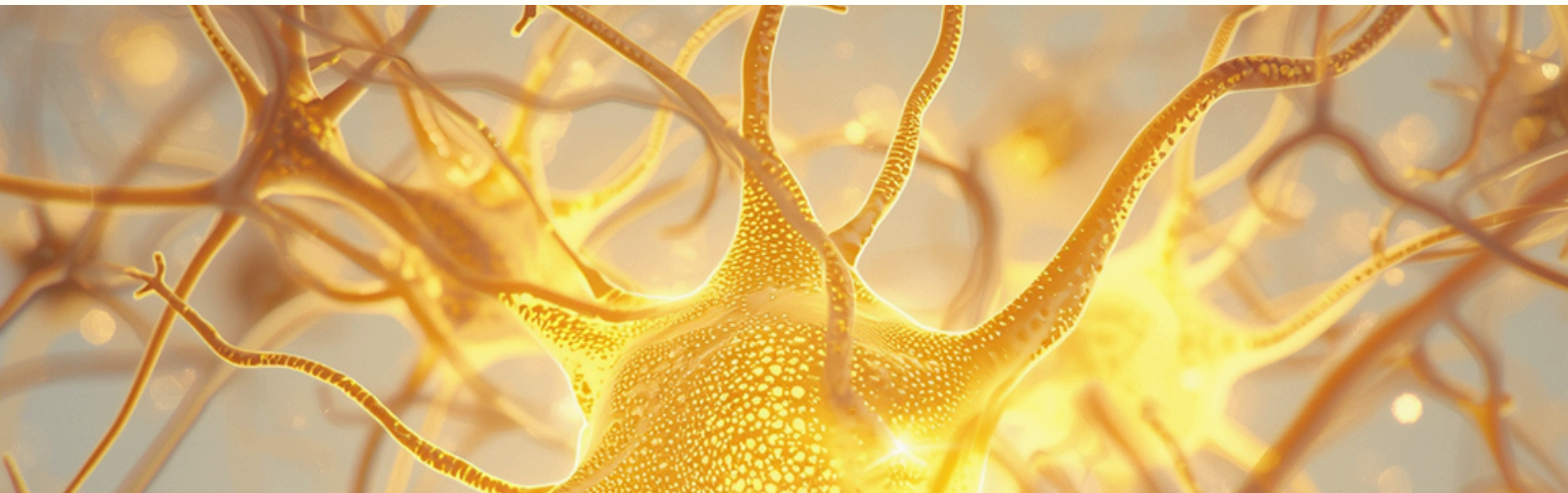


ETP CONNECT

Bulletin d'information de l'Education Thérapeutique du Patient dans le département d'Eure-et-Loir



Maladies Neurodégénératives : Le sens des maux

Source : Stratégie nationale Maladies neurodégénératives 2025-2030, Ministère de la Santé

En France, près de 1,5 million de personnes sont directement touchées par **les maladies neurodégénératives** (MND) non rares, telles que **la maladie d'Alzheimer** et maladies apparentées, **la maladie de Parkinson** ou **la sclérose en plaques** (SEP). Si elles concernent principalement les seniors, plusieurs dizaines de milliers de jeunes adultes en sont également atteints. À l'horizon 2050, le nombre de personnes concernées devrait **doubler**, ce qui en fait un **véritable défi collectif** pour notre société. Rendez-vous page suivante pour en savoir plus sur l'ETP proposée pour les MND en Région et en Eure-et-Loir.



Coordination
départementale | ETP
Eure-et-Loir

coordination.etp28@gmail.com

Caroline Vincent-Dejean
Esther Trombini
06 49 12 12 01



L'actualité Feel Good de l'ETP !

Vous voulez connaître l'offre ETP destinée aux personnes souffrant de maladies chroniques en Eure-et-Loir? Vous souhaitez orienter un proche ou un patient vers les actions éducatives du territoire ? Pour vous faciliter la vie (et l'ETP), la coordination ETP28 a simplifié et actualisé le **catalogue des dispositifs ETP en Eure-et-Loir**. Retrouvez-le sur Prevaloir.fr. Il est facilement imprimable et se garde sous la main car **une personne sur 3 a une maladie chronique**. Autant de raisons pour avoir le réflexe ETP !



**MALADIES NEURO-
DÉGÉNÉRATIVES**

ETP TEAM

**OFFRE ÉDUCATIVE EN
EURE-ET-LOIR**

**ZOOM SUR L'ART-
THÉRAPIE ET
PARKINSON**

**SOUTIEN AUX
INFIRMIÈRES ASALÉE**

ETP TEAM revient en juin !

Lors des web-partages précédents, nous avons porté un nouveau regard sur le BEP et utilisé l'Entretien Motivationnel comme outil de l'ETP. Pour poursuivre les "Essentiels de l'ETP", RDV le 1er juin 12h30-14h pour découvrir le chouchou des acteurs de l'ETP : **l'atelier ETP** ! Quoi de mieux pour une bonne animation que de choisir ses outils et avoir les bonnes techniques ? Avec nos invités, découvrez le **sur-mesure de l'atelier ETP** !



Je m'inscris ici

La place de l'ETP dans les Maladies Neuro-dégénératives

L'éducation thérapeutique doit être adaptée aux **capacités physiques et cognitives**, par essence, évolutives des patients ayant une MND. Elle doit également être proposée aux **proches-aidants** dont le rôle est central. Le **pôle ETP** de CVL se mobilise pour faire connaître l'offre éducative avec **une campagne de communication régionale** à destination des **maladies neurologiques**. Accéder au dossier de presse/affiches sur prevaloir.fr. En Région, ne manquez pas la **Journée régionale des maladies neuro-dégénératives** organisée par **NeuroCentre**, le 11 juin à Tours. En **Eure-et-Loir**, plusieurs actions d'éducation thérapeutique sont menées pour accompagner **les personnes souffrant d'une maladie neurodégénérative et leurs aidants**. Contactez-les !

Calendrier Neuro'

- 11 avril** : Journée Mondiale de la Maladie de Parkinson
- 21 mai** : Conférence départementale : Maladie de Parkinson "Les traitements d'aujourd'hui et ceux de demain" France Parkinson, Chartres
- 30 mai** : Journée Mondiale de la Sclérose En Plaques
- 11 juin** : Journée Régionale des Maladies Neuro-Dégénératives
- 21 sept** : Journée Mondiale de la Maladie d'Alzheimer
- 28 nov** : Journée Départementale de la Sclérose En Plaques

SEP

Mieux Vivre avec la Sclérose en Plaques - Pôle Ambulatoire UGECAM du Centre, Beaurouvre, Le Coudray

Programme ETP dans la Sclérose en Plaques et la Sclérose Latérale Amyotrophique - Réseau NeuroCentre

Groupe de soutien SEP de la Délégation Départementale d'Eure-et-Loir - APF France handicap

Parkinson

Programme d'éducation thérapeutique des patients atteints de la maladie de Parkinson : "Pas à Park" - Réseau NeuroCentre

Accompagnement des personnes atteintes de la maladie de Parkinson et de leurs proches - Comité 28 France Parkinson

Alzheimer

Atelier Vivre avec la Maladie d'Alzheimer - Association France Alzheimer, délégation 28

JOURNEE REGIONALE DES MALADIES NEURO DEGENERATIVES

POUR LES PROFESSIONNELS

50 AVENUE JEAN PORTALIS
37000 TOURS
11 JUIN 2026
9H-16H30

JE M'INSCRIS ICI ET ASSURE MA PLACE AUX ATELIERS

Interview de Sâdia MONTAVON, art-thérapeute



Qu'est-ce qu'on appelle "danse-rythme-thérapie" ?
 La DRT est une technique de danse centrée sur les rythmes premiers, **une forme innovante de danse-thérapie** qui se base sur : **le groupe** (résonance entre danseurs qui renforce les bienfaits de la pratique) ; **le jeu** (climat ludique et convivialité) ; **le rituel** (gestes symboliques répétitifs) pour approfondir l'émotion et s'approprier la danse, et **la répétition**. Les mouvements sont simples, inspirés de danses populaires et traditionnelles pour libérer l'énergie vitale et la créativité.

Pour qui ?
 La DRT est surtout recommandée pour les patients atteints de la **maladie de Parkinson**. Cette méthode s'adapte à d'autre MND (SLA, AVC) et peut être proposée aux séniors en **prévention des chutes** comme c'est le cas à Châteaudun à la Maison des Séniors.

ZOOM sur l'Art-thérapie et Maladie de Parkinson

Quels en sont les bénéfices ?

- **Bénéfices moteurs** : Améliore la marche, l'équilibre, la posture, la parole, l'amplitude, la fluidité et la coordination des mouvements. Permet une meilleure conscience corporelle, réduit la fatigue et augmente l'endurance.
- **Bénéfices sociaux** : Rompt l'isolement, crée des liens et améliore l'empathie.
- **Bénéfices Psychologiques / émotionnels**: Apporte une décontraction corporelle, améliore l'humeur et la confiance en soi, et aide à mieux accepter la maladie et ses fragilités.
- **Bénéfices cognitifs** : Stimule la concentration, la mémoire et l'attention, tout en développant la créativité.



Où ? Quand ? Comment ?

- ☞ Séances d'1h30 le lundi matin sur Dreux avec **l'association France Parkinson** (résidence Domitys)
- ☞ En HDJ Service de neurologie du Dr Temgoua du **CH de Dreux**, séance d'1h le mercredi matin en groupe : pour les patients et aidants et ouvert aux patients non connus du service!

Peux-tu nous décrire rapidement ton parcours pour devenir animatrice en DRT ?
 Musicienne, danseuse, artiste et enseignante
 2023 : diplôme d'**Art-thérapeute moderne** de Tours (AFRATAPEM),
 2023 : **DU art-thérapie moderne**, Faculté de Médecine de Grenoble,
 2024 : **Certifiée animatrice DRT** à la Pitié Salpêtrière,
 2025 : **Formation ETP 42h**; Lauréate du Prix Castelotti de la FSC pour soins innovants dans les TCA.

Contact
s.montavon.art@gmail.com

Nous soutenons les Infirmières ASALEE !

Œuvrer au quotidien pour la **prévention en santé** et **soutenir les personnes** ayant une maladie chronique **dans les territoires**, tel est le crédo des infirmières Asalée depuis 2004. L'association Asalée est depuis des mois en conflit avec les pouvoirs publics et la Caisse nationale d'assurance maladie, son unique financeur. Les conséquences pour les 2050 infirmières Asalée ? **2 mois sans salaire, sans cesser de travailler...** La mise en liquidation judiciaire de l'association devrait permettre d'activer la garantie sur les salaires. La question restant ouverte est le **devenir les infirmières Asalée** avec la crainte justifiée du recul de la prévention et de l'accompagnement des malades chroniques dans nos territoires.
Les 18 infirmières Asalée d'Eure-et-Loir ont notre soutien !

