

ETP CONNECT

Bulletin d'information de l'Education Thérapeutique du Patient dans le département d'Eure-et-Loir



Dix millions de raisons d'agir contre l'obésité !

L'obésité est un enjeu majeur de santé publique car elle concerne **10 millions de personnes en France** et **près d'un adulte sur deux est en surpoids**. La région Centre-Val de Loire s'illustre malheureusement avec la **3ème plus forte prévalence de l'obésité** après l'Outre-Mer et les Hauts-de-France, 21,6% contre une moyenne nationale à 18,1%.

Maladie chronique et multifactorielle, elle résulte d'interactions complexes entre facteurs génétiques, environnementaux, comportementaux et sociaux. Elle est associée à un fort gradient social car concerne **1 personne sur 4 en difficulté économique** (24,7%). Elle augmente le risque de diabète de type 2, d'hypertension, de maladies cardiovasculaires et de certains cancers. Sa prise en charge doit donc être **globale, individualisée et inscrite dans la durée**, au-delà de la seule perte de poids. **L'éducation thérapeutique du patient (ETP) est centrale** dans cette approche. Elle aide les personnes à mieux comprendre leur maladie, à adapter leurs comportements alimentaires et leur activité physique, et à renforcer leur autonomie. Les **traitements médicamenteux de l'obésité (TMO)**, par analogues du GLP-1 (sémaglutide, liraglutide) et GLP1-GIP (tirzépate) favorisent une perte de poids significative et améliorent les comorbidités. La **prise de position** récente des **Centres spécialisés de l'obésité (CSO)** clarifie leur usage. En France, 5% des personnes concernées ont un TMO. A titre de comparaison, aux Etats-Unis, 37% des adultes souffrent d'obésité et 12% ont un TMO. C'est un "marché" considérable qui attise les convoitises (mésusages, contrefaçons) et qui accroît les inégalités sociales de santé (coût d'environ 250€/mois pour le patient).

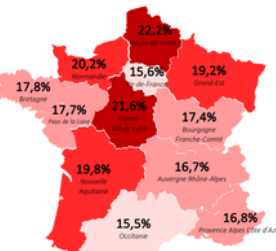
ACTUALITES : des tonnes d'infos

- Pour les coordinateurs de programme ETP : **Grilles annuelles d'activité** sont à remplir pour l'ARS avant le 25 mars sur Démarche numérique.
- Démarrage des **5 groupes de travail départementaux** (Comité d'organisation Journée ETP, Parcours ETP, ETP mobile, Communication, Semaine de l'ETP) : n'hésitez pas à nous contacter pour y contribuer.
- **Congrès de la SETE** : 27 au 29 mai à Bobigny

Prévalence de l'obésité

en %

Moyenne nationale : 18,1%



Ligue Nationale contre l'obésité - OFEO 2024



Coordination
départementale | ETP
Eure-et-Loir

coordination.etp28@gmail.com

Caroline Vincent-Dejean
Esther Trombini
06 49 12 12 01



AGIR CONTRE L'OBÉSITÉ

ACTUALITÉS

JOURNÉE MONDIALE

CHIFFRES DU JOUR

ZOOM : ETP ET
PERSONNES EN
SITUATION D'OBÉSITÉ

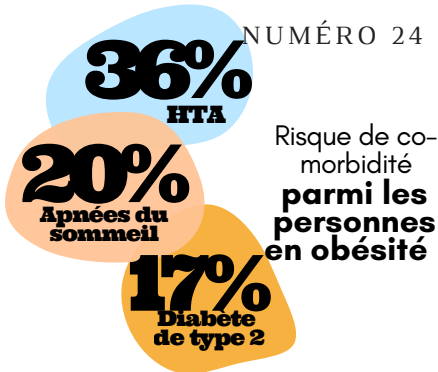
Journée mondiale de lutte contre l'Obésité

La feuille de route ministérielle 2026-2030, publiée en janvier 2026, propose une structuration de la filière "obésité" allant du dépistage précoce à un parcours coordonné et renforcé pour les personnes souffrant d'obésité. La formation des intervenants, le dépistage des troubles du comportement alimentaire et l'éventuelle prise en charge par l'Assurance Maladie des TMO sont à clarifier.

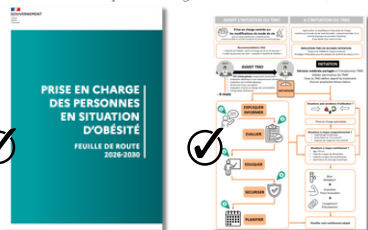
La Journée mondiale de lutte contre l'obésité, le 4 mars, rappelle l'importance de la prévention, de la reconnaissance de la maladie et de la lutte contre la stigmatisation.

Les CSO d'Orléans-Tours organisent une conférence pour tous le 5 mars (Orléans) et la journée régionale pour les professionnels et les associations le 16 mars (Chaussée Saint Victor). [Inscription gratuite](#)

En Eure-et-Loir, plusieurs actions d'éducation thérapeutique existent et sont dispensées par des professionnels bienveillants dont le but est d'aider les personnes atteintes d'obésité et/ou de surpoids d'être compris et aidés dans leur parcours personnel. Voir le détail ci-dessous.



Source : Enquête épidémiologique sur le surpoids et l'obésité pour la Ligue Contre l'Obésité, 2024



Liens utiles à connaître

- Ligue contre l'Obésité
- GROS Groupe de Réflexion sur l'Obésité et le Surpoids
- CNAO Centre National des Associations d'Obèses
- ObéCentre Centres Spécialisés Obésité de la Région CVL

Pour aller plus loin

ZOOM sur l'éducation thérapeutique pour les personnes en situation d'obésité

MISSION RETROUVE TON CAP

- enfants de 3 à 12 ans
- sur 2 ans
- bilans diététique, psychologique et d'activité physique
- + suivis nutritionnels et/ou psychologique
- pris en charge à 100%

GPS Obésité

- adultes avec IMC>30 ou entre 25 et 30 avec comorbidités
- sur 2 ans
- bilans médical et éducatif + suivis nutritionnels, psychologiques et d'activité physique adaptée
- pris en charge à 100%

Nathalie DESMOULINGER
Diététicienne coordinatrice
06.11.79.37.97
Maison de Santé Pluridisciplinaire
3 rue du Potager, 28410 Abondant

Centre Hospitalier de Dreux
Consultations externes
Action Educative
Consultation Diététique pour les Enfants en Surpoids ou en Obésité accompagnés de leur aidant
02.37.51.77.35

Dorothée LAUVAUX
Diététicienne coordinatrice
06.87.54.84.22
Maison de Santé Pluridisciplinaire
2 rue du Chemin Latéral, 28210 Villemeux-sur-Eure

Lætitia MENDES
Diététicienne coordinatrice
02.37.38.03.31
Maison de Santé Pluridisciplinaire
4 rue André Marie Ampère, 28500 Vernouillet

Lætitia PFISTER
Diététicienne coordinatrice
02.76.86.20.58
Maison de Santé Pluridisciplinaire
10 rue Guy de la Vasselais, 28700 Auneau-Bleury-Saint-Symphorien
Maison de Santé Pluridisciplinaire
9 rue de la gare, 28230 Epernon

Institut de Diabétologie et de Nutrition du Centre
35 rue du Verger, Mainvilliers
1 programme ETP
Programme Diabétologie et Nutrition
02.36.25.36.00

Nathalie SCHILD
Diététicienne coordinatrice
06.61.11.18.81
Centre d'Examens de Santé
27 rue d'Aquitaine, 28110 Lucé

Florian HUBERT
Diététicien coordinateur
06.88.78.86.32
Maison de Santé Pluridisciplinaire
37 rue du Château, 28400 Nogent-le-Rotrou

Rosine CAMBOUR
infirmière coordinatrice
09.52.01.10.02
Espace Diabète Nutrition 28, affiliée Fédération Française des Diabétiques
16 place des Epars, Chartres
Antenne à Maintenon-Pierres, maisons des associations

Mélissa LIMA
Diététicienne coordinatrice
06.87.27.66.73
Maison de Santé Pluridisciplinaire
43bis Boulevard Grindelle, 28200 Châteaudun

Margaux BAROUILLET
Enseignante en Activité Physique Adaptée coordinatrice
06.02.34.59.22
Secteur Chartrain
Résidence Happy Seniors, 1 rue Gustave Lhopiteau, 28000 Chartres

Centre Hospitalier de Chartres
2 Programmes ETP :
Eduq' & Moi : parcours Obésité de l'Adulte
Programme ETP pour les enfants en surcharge pondérale ou obèses
02.37.30.31.82 adultes
02.37.30.30.83 enfants
sec-diabeto@ch-chartres.fr adultes
sec-pediatrie@ch-chartres.fr enfant

Maude PASCAL
Diététicienne coordinatrice
06.47.77.64.73
Maison de Santé Pluridisciplinaire
45 rue Nationale, 28630 Thivars

Stéréo
Pour lutter contre la stigmatisation dans l'obésité



Pour plus de détails
Un flyer départemental bientôt disponible