

# Journée Départementale ETP 28

27 Novembre 2025

## Lutter contre la stigmatisation et la charge mentale dans les maladies chroniques

### Exemple de l'obésité

Mme Lindsay VERSCHUERE  
Mme Mélodie RODRIGUES  
Mme Peggy VAN DEN BROECK  
Mme Nathalie SCHILD  
Mme Florence EXERTIER MENESGUEN



# Comment définiriez-vous l'obésité ?

*Flashez le QR code*

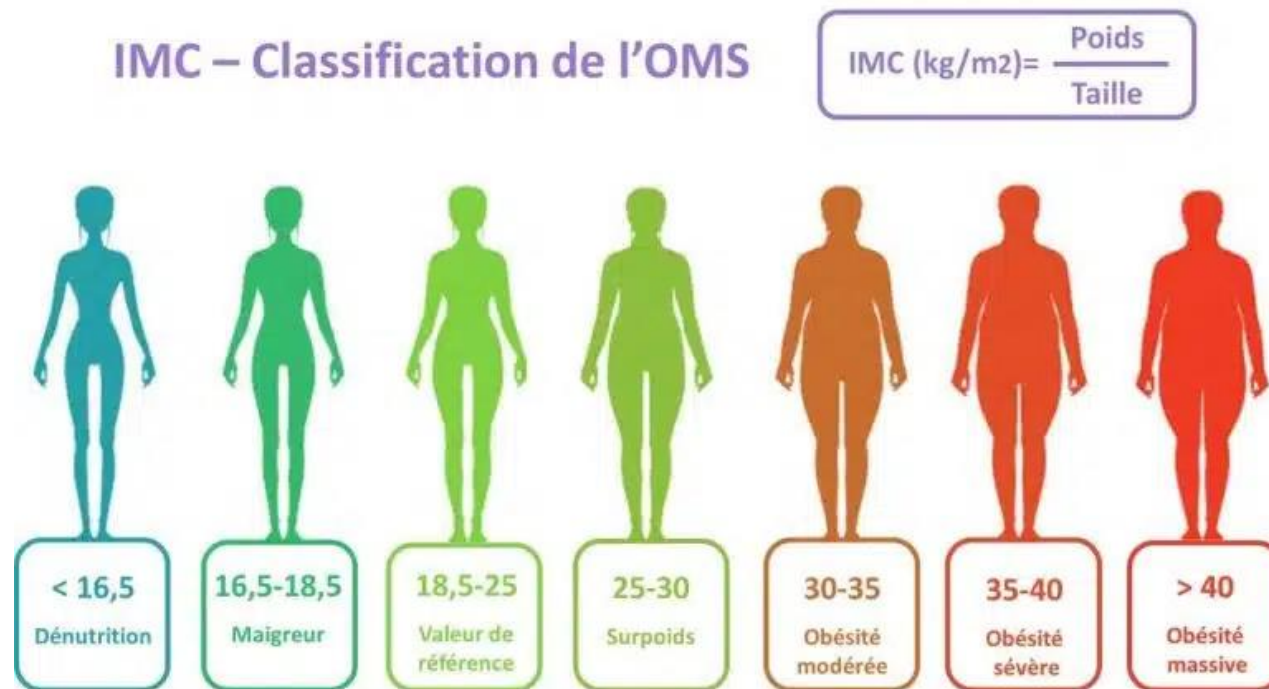
*Ou allez sur : <https://quizz.net/Q/?AHeSrL>*

*Ecrivez une phrase  
Enregistrez*



# Définition & Classification

« Accumulation anormale ou excessive de graisse qui peut nuire à la santé » (OMS)



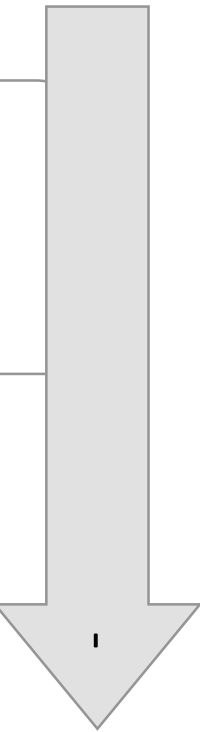
L'obésité est une maladie chronique selon l'OMS.

# L'IMC est-il l'outil parfait ?



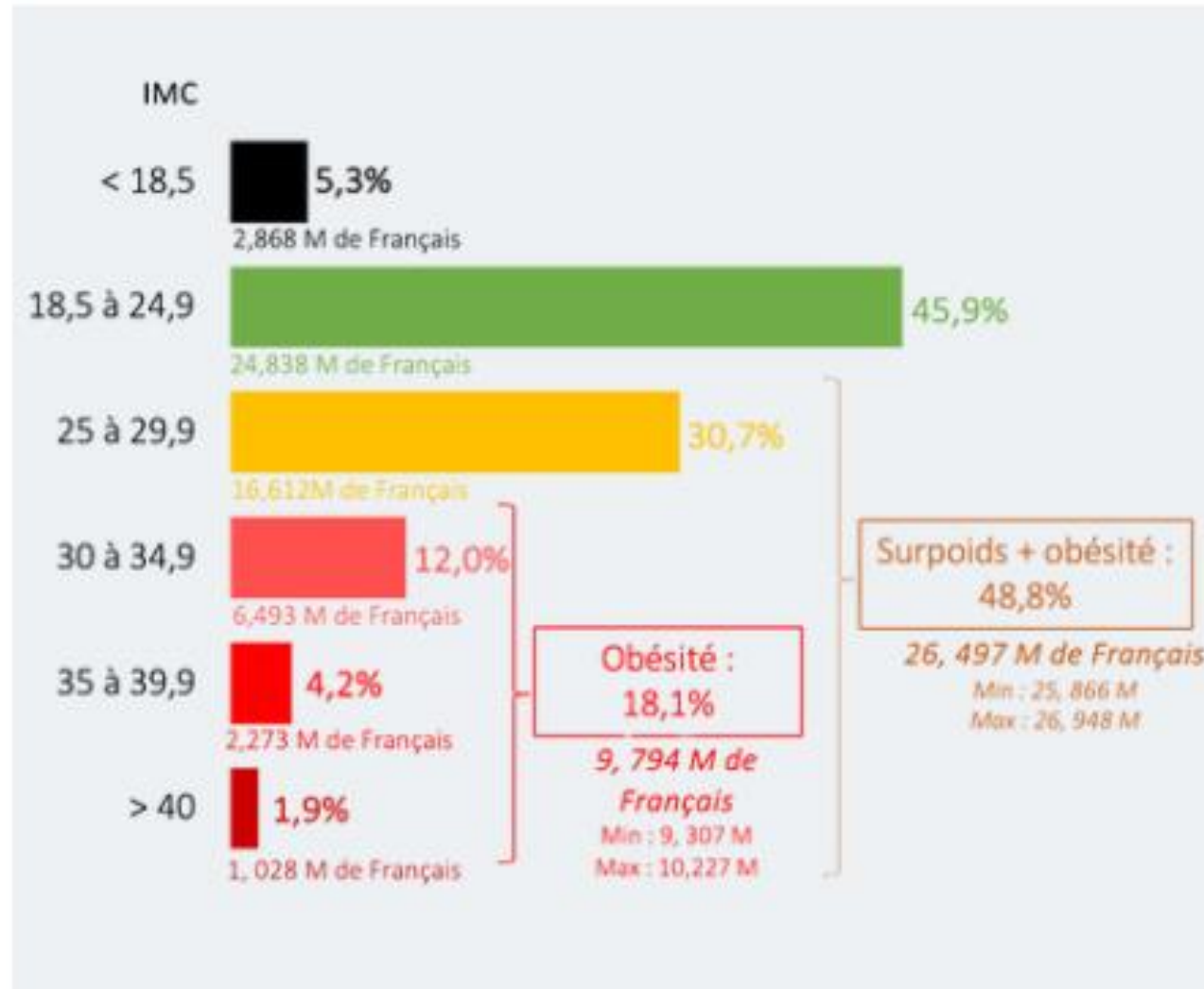
Simplicité  
Intelligibilité  
Consensus

Pas de distinction masse grasse/maigre  
Ethnicité  
Classement épidémiologique à l'origine  
(non individualisé)



# Prévalence du surpoids et de l'obésité chez les adultes en France en 2024

Tous touchés  
de près ou de loin  
par l'excès pondéral



Obésité sévère :  
+ 1,4 % depuis 2020

Enquête OFEO 2024

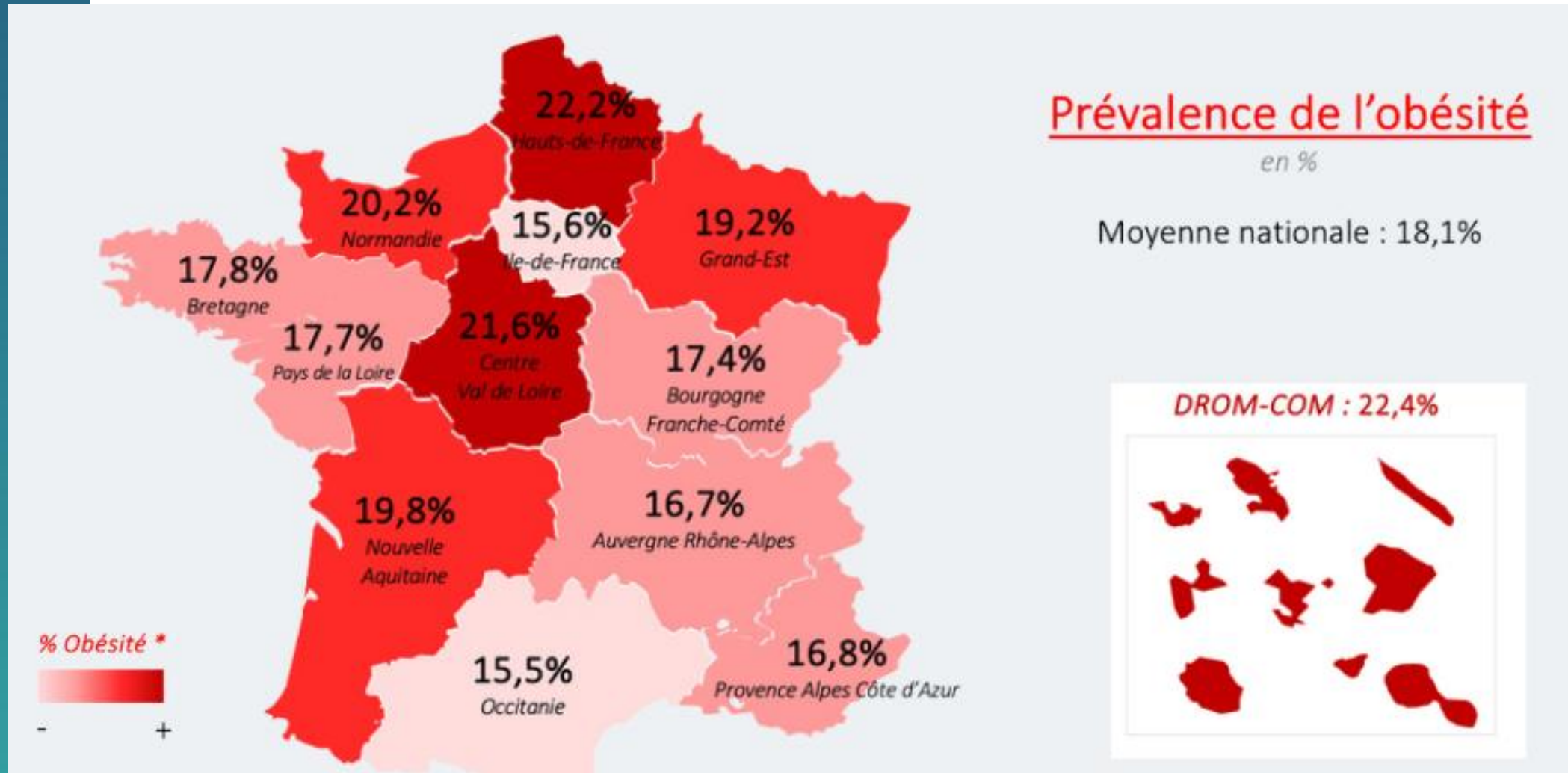


Mais seuls 7,6 % des  
Français consultent  
pour le poids

# Prévalence du surpoids et de l'obésité chez les adultes en Centre-Val de Loire en 2024

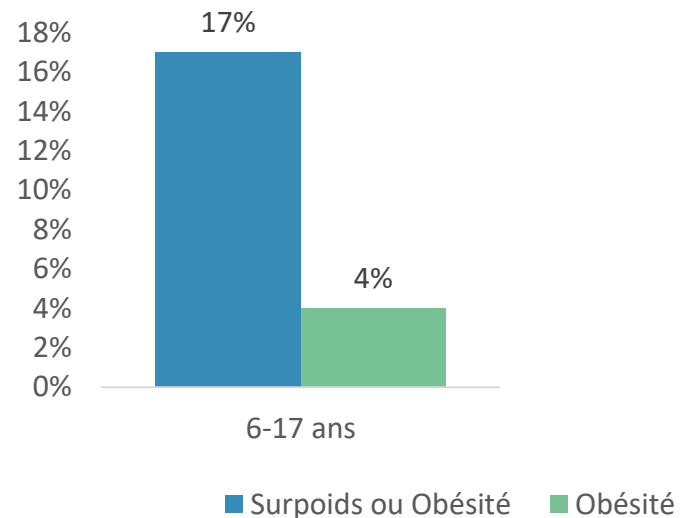
18,5 % en 2020  
à  
21,6 % en 2024

Une  
augmentation  
significative

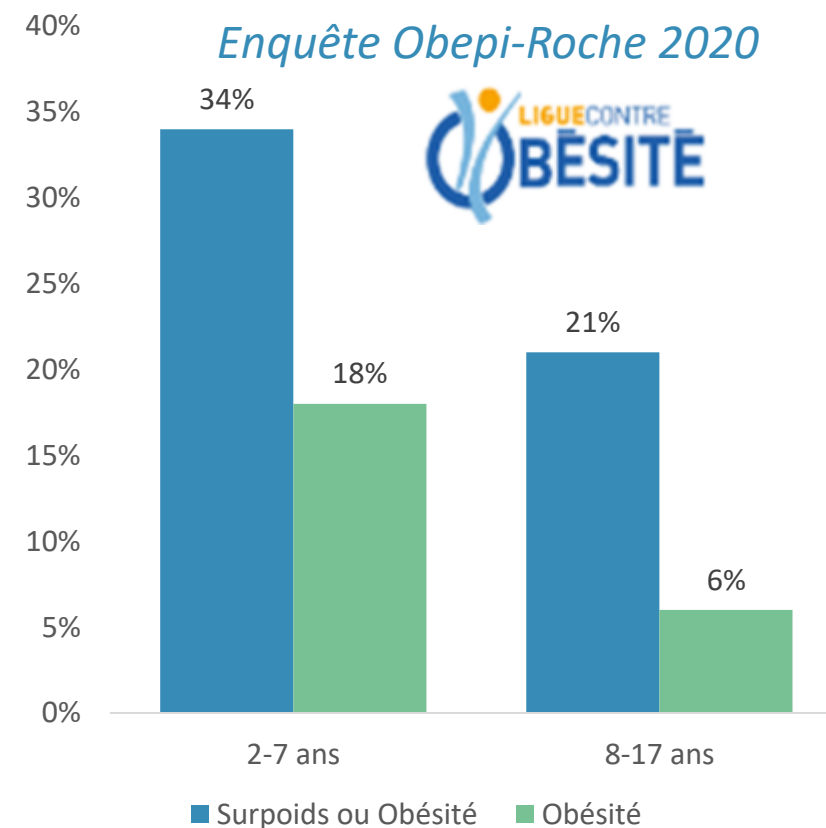


# Prévalence de l'excès pondéral chez les jeunes en France

*Enquête Esteban 2015*



*Enquête Obepi-Roche 2020*



- En Indre-et-Loire : 10 % des enfants sont en excès pondéral (surpoids ou obésité) et 2,7 % sont en situation d'obésité
- Peu de données en CVL
- Données nationales controversées et non actualisées

# Quelles sont les causes ?

*Flashez le QR code*

*Ou allez sur : <https://qruiz.net/Q/?aHiS1T>*



*Ecrivez un mot  
Enregistrez*

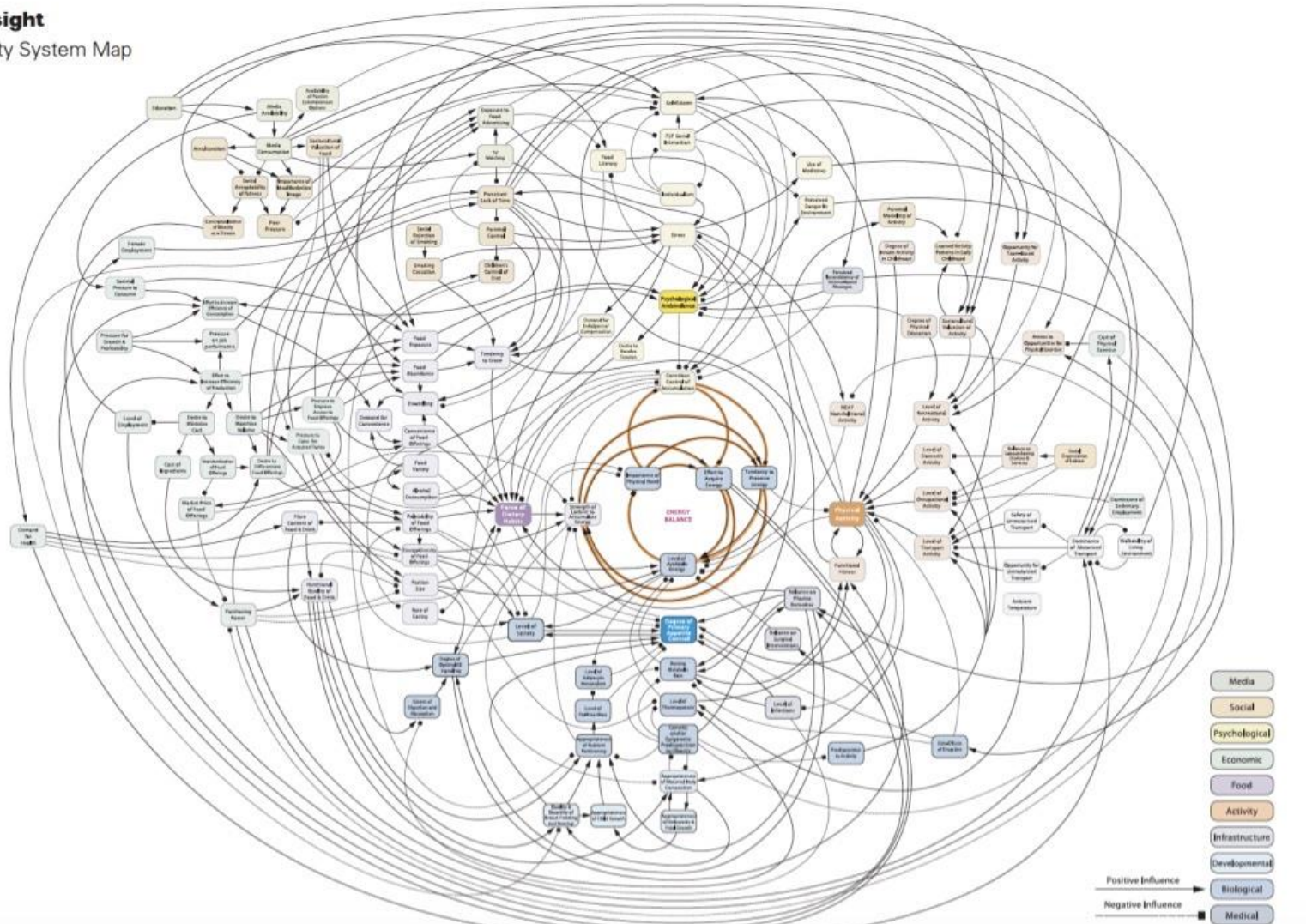
*Répétez la démarche autant de fois que de réponses*





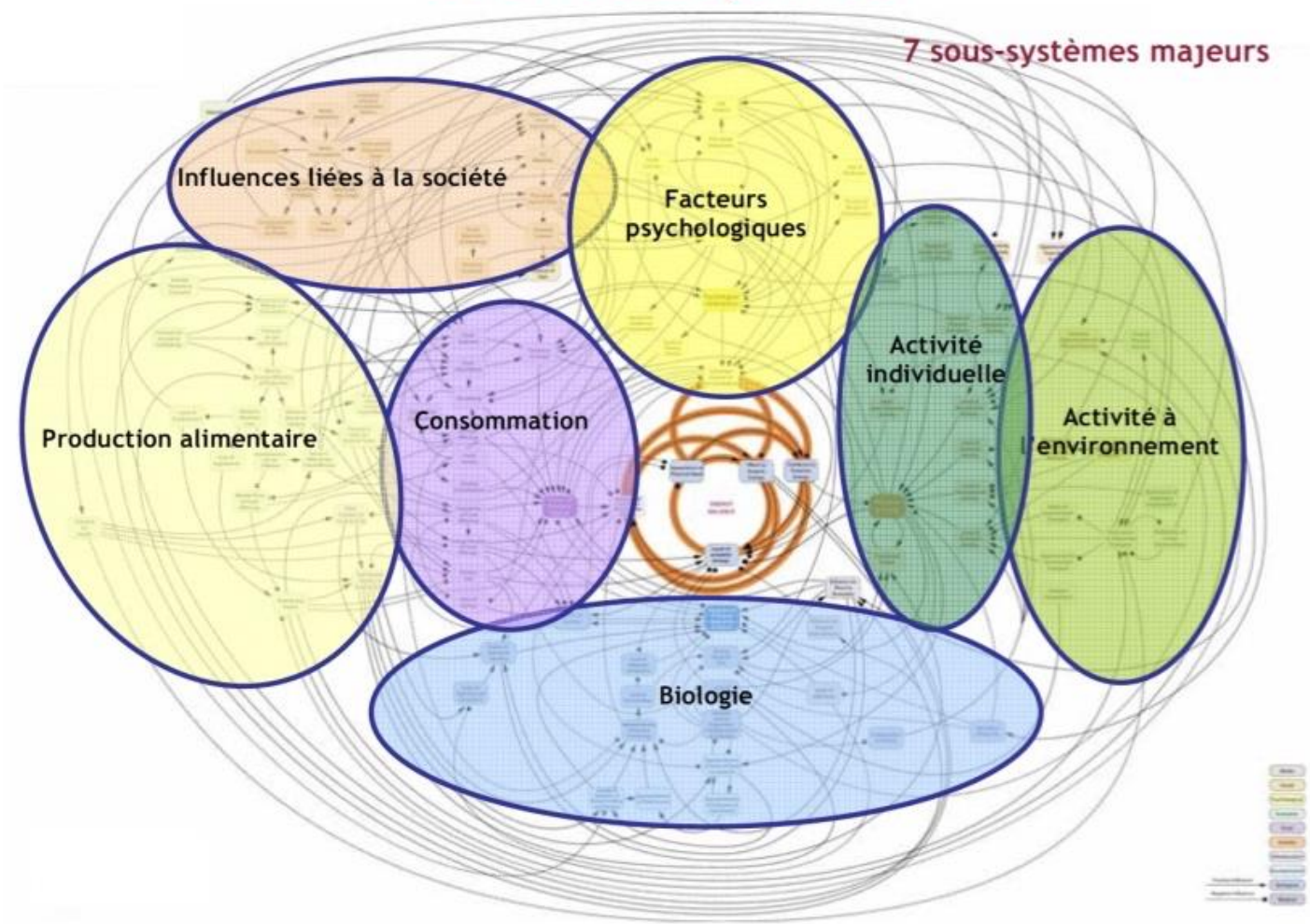
## Les causes ?

**Foresight**  
Obesity System Map



# Les causes ?

## Schéma des systèmes



Saynète

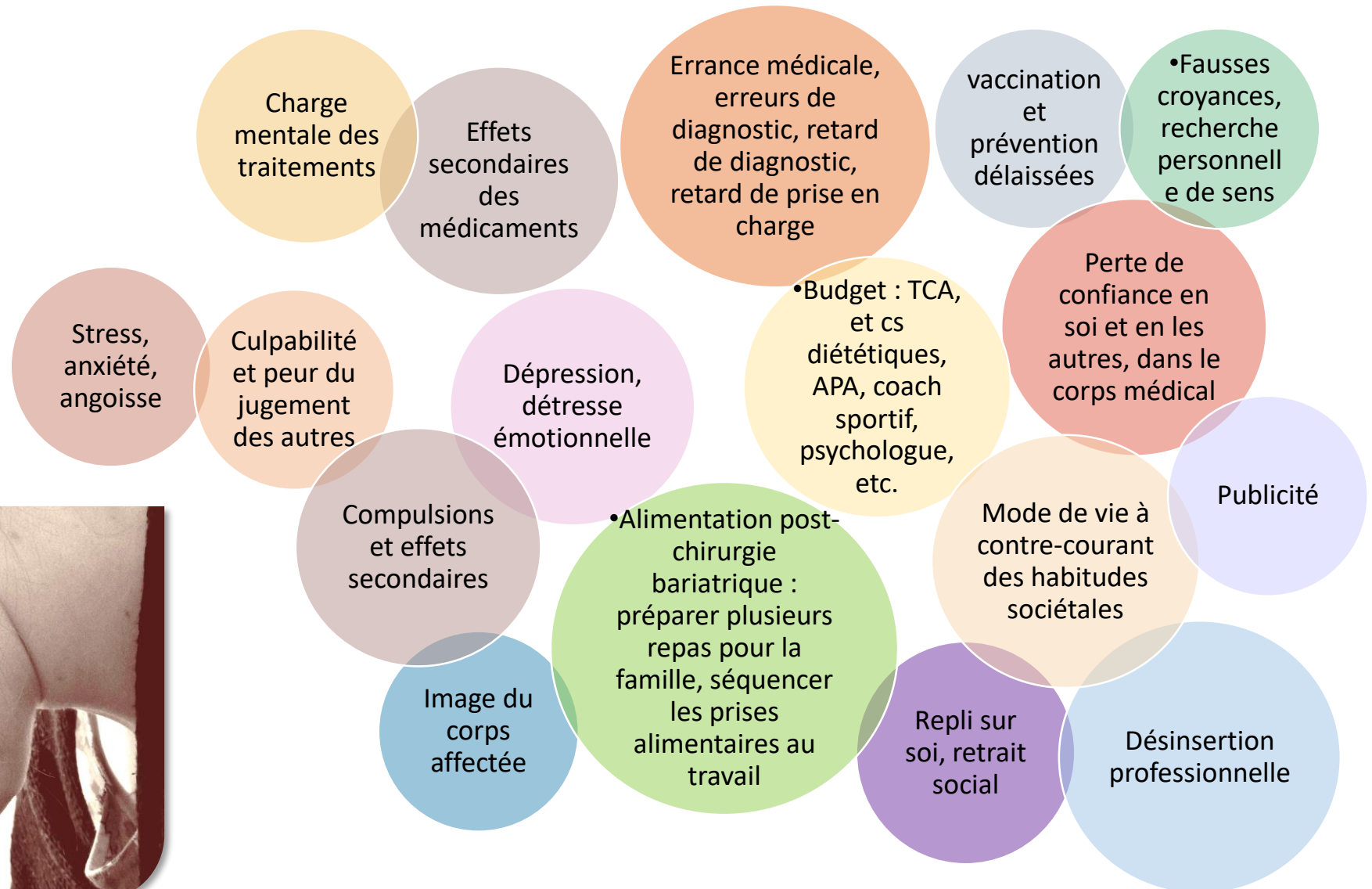


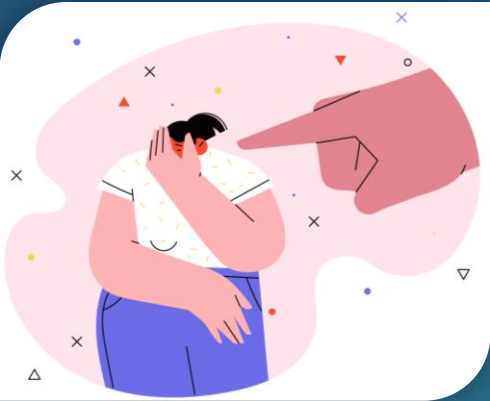
**ASSOCIATION  
FOR A BETTER LIFE**



# Impacts sur la santé mentale

Discrimination  
et Maladie  
chronique =

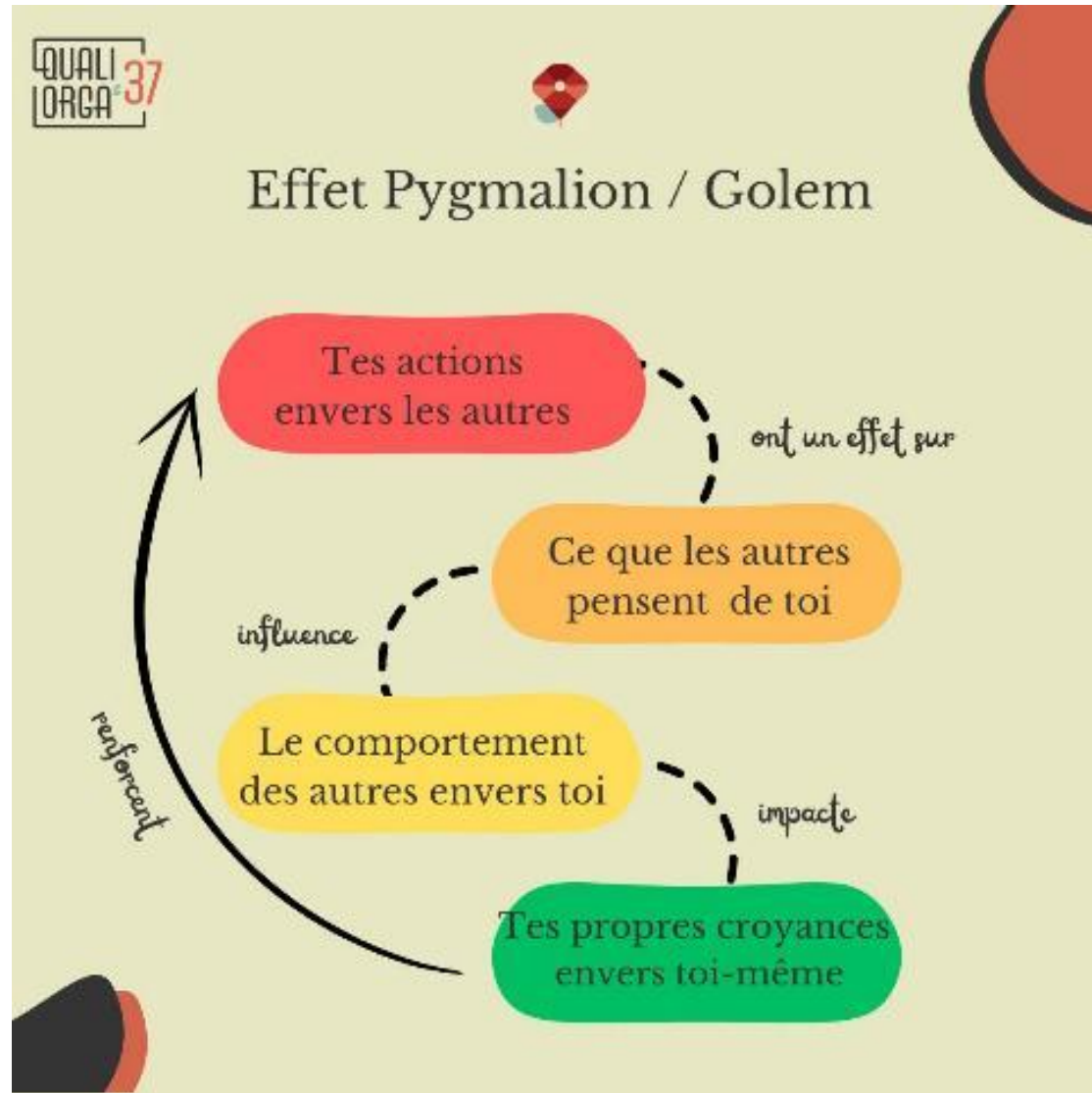




# Grossophobie

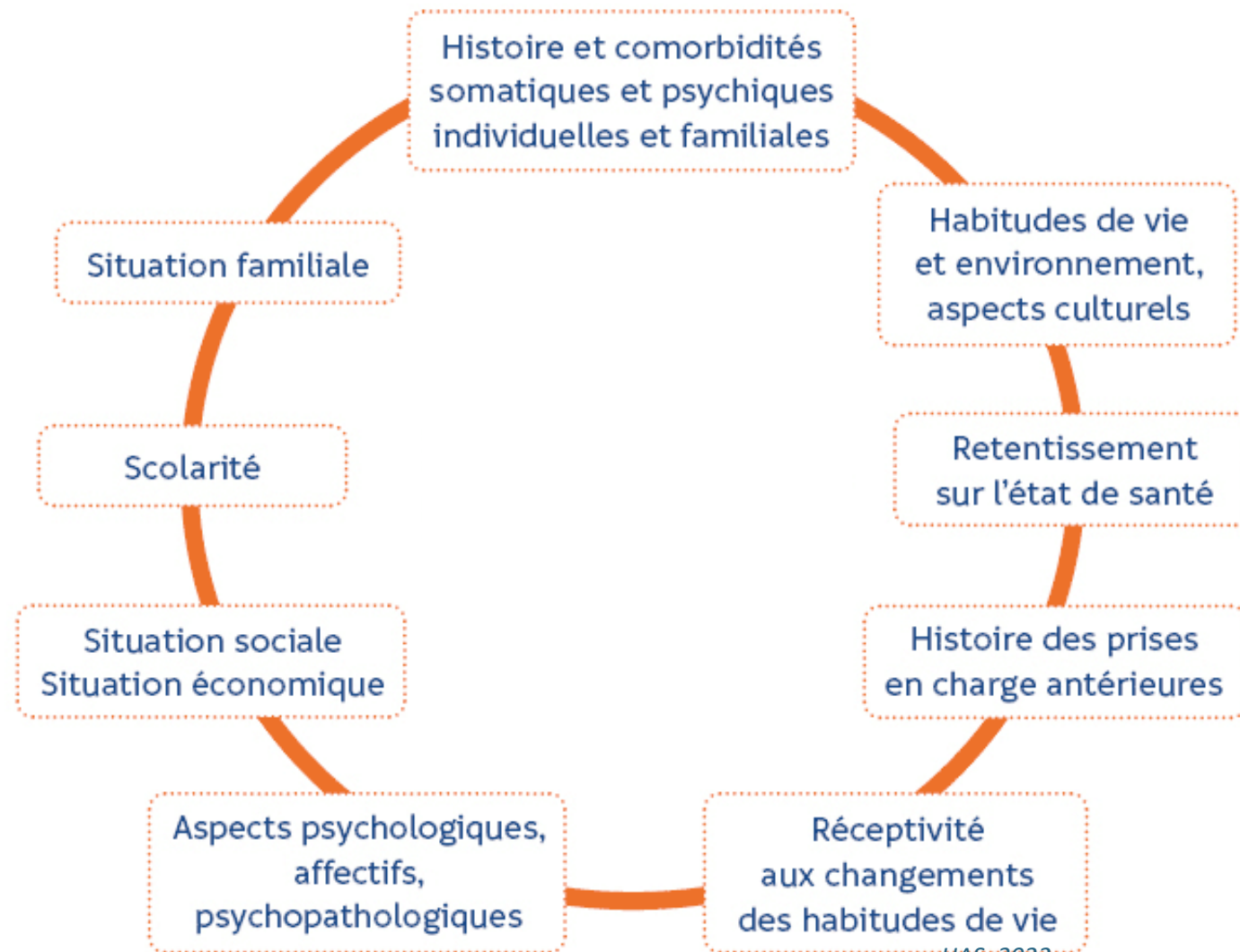


## Un peu de pédagogie...



# Evaluation multidimensionnelle

IMC et nombreux facteurs à prendre en compte pour orienter vers le niveau de recours adéquat



HAS, 2022

# Une prise en charge pluridisciplinaire



- L'obésité nécessite une **approche pluridisciplinaire, globale, coordonnée**
- Quatre accompagnements clés : **médical, diététique, activité physique adaptée et psychologique**
- Importance de la **qualité relationnelle** avec le soignant
- Importance de l'accompagnement psychologique (**émotionnel**)



# Niveaux de recours de soins de l'obésité

## Recommandations HAS

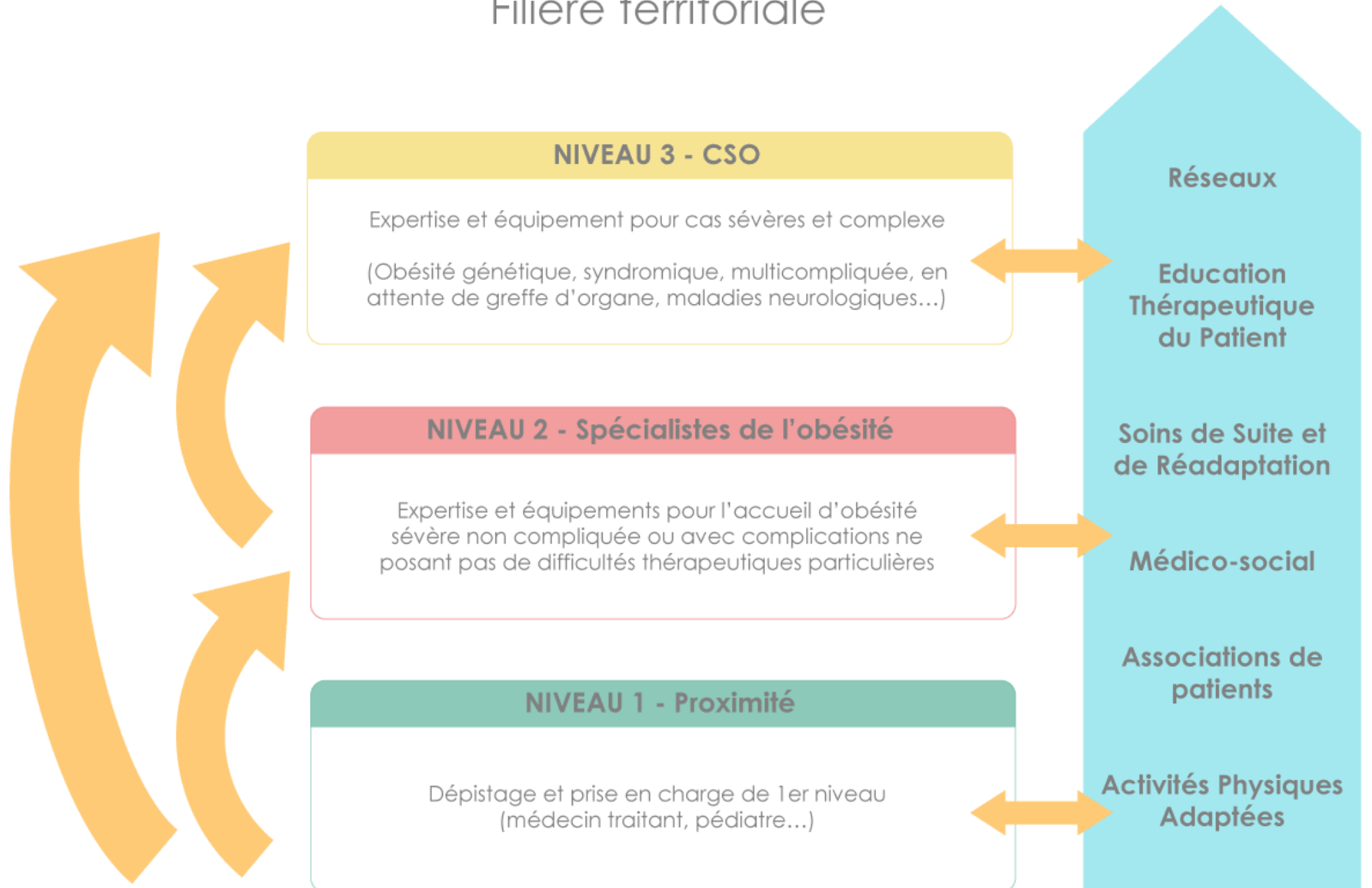
### Qui ?

IMC 35 à 50 et > 50 (Obésité complexe)  
Comorbidités

IMC 35 à 50 (Obésité sévère)  
Comorbidités somatiques et  
psychiatriques

IMC 30 à 35 (Obésité modérée)  
IMC 25 à 30 (Surpoids)

## Filière territoriale



# En Centre-Val de Loire

## Filière territoriale



### NIVEAU 3 - CSO

Expertise et équipement pour cas sévères et complexe

(Obésité génétique, syndromique, multicompliquée, en attente de greffe d'organe, maladies neurologiques...)

### NIVEAU 2 - Spécialistes de l'obésité

Expertise et équipements pour l'accueil d'obésité sévère non compliquée ou avec complications ne posant pas de difficultés thérapeutiques particulières

### NIVEAU 1 - Proximité

Dépistage et prise en charge de 1er niveau (médecin traitant, pédiatre...)



SMR Théraé (41)



SMR Le Manoir en Berry (36)



SMR IDNC (28)



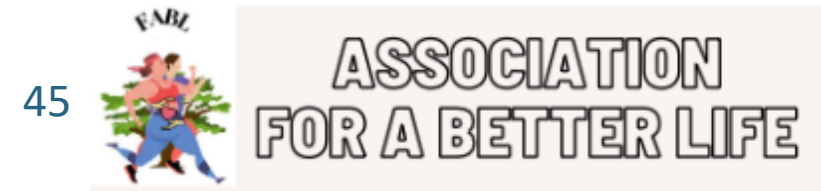
Institut de Diabétologie et Nutrition du Centre  
Soins médicaux et de réadaptation



# Pair-aidance

Les associations de patients :

- Se soutenir, écouter, partager son expérience (pair-aidance)
- Rompre l'isolement
- Informer
- Promouvoir
- Sensibiliser
- Repérer



*Illustration (témoignage patient)*

La Ligue Contre l'Obésité :

une ligne d'écoute gratuite : **04 48 206 206**

un mail : **[aide.obesite@liguecontrelobesite.org](mailto:aide.obesite@liguecontrelobesite.org)**



# Ressources

- Formations et webinaires : Obécentre, GPSO, DU, Gresmo
- Sites : Banco, Gras politique, Obécentre, Obésité France
- Flyers : Obécentre, GPSO, Topase, For A Better Life

# Sources

- <https://www.santepubliquefrance.fr/determinants-de-sante/nutrition-et-activite-physique/articles/les-resultats-de-l-etude-esteban-2014-2015>
- <https://liguecontrelobesite.org/actualite/forte-progression-de-lobesite-en-france-en-2020/>
- *Statut pondéral des enfants d'Indre-et-Loire d'après les bilans scolaires de la Protection maternelle et infantile, Flora Courant et al., Santé publique. Volume 36, numéro 5 2024/5, pp 73 à 83, éd. Santé Publique*