

L'ÉDUCATION THÉRAPEUTIQUE,  
C'EST UN TEMPS PRÉVU POUR VOUS  
POUR :



Poser tes questions



Partager ton expérience



Trouver des astuces à mettre  
en place dans ton quotidien



Échanger avec d'autres enfants



PARTICIPE AU  
PROGRAMME MES TALENTS  
MES SPECIFICITES ET MES  
ASTUCES (TSA) :  
UNE VIE EXTRAORDINAIRE

Contactez la coordinatrice régionale :

Nora Giezek  
etp@cra-npdc.fr



Tu te poses des questions  
sur l'autisme ?

Tu as entre 6 et 11 ans ?

ce projet est financé par



et porté par



Trouble du Spectre de l'Autisme

Rejoins le programme  
à destination des  
enfants autistes



Ce programme est animé par des professionnels de votre Centre de Ressources Autisme et des experts du TSA de votre région

## IL EST COMPOSÉ DE 3 ÉTAPES

1

un entretien individuel préalable

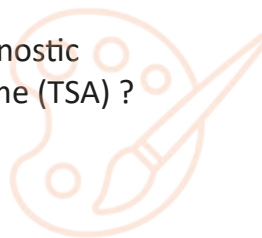
2

des ateliers collectifs sur des thèmes variés établis par des professionnels, des personnes TSA et des parents/proches aidants

3

un entretien individuel de synthèse

Tu viens de recevoir un diagnostic de Trouble de Spectre de l'Autisme (TSA) ?

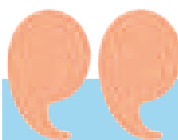


Tu te poses des questions sur le Trouble du Spectre de l'Autisme (TSA) et sur son impact dans ton quotidien, ainsi que les conséquences que l'autisme a sur toi ?

Participe au programme ETP si tu as :

- entre 6 et 11 ans,
- reçu un diagnostic d'autisme,
- plein de questions sur l'autisme et ses conséquences.

**Inscris-toi gratuitement** pour participer aux ateliers avec d'autres enfants.



Avec un taux de satisfaction de **99 %**, notre projet ETP pour les enfants concernés par l'autisme témoigne de notre engagement à fournir un soutien à la fois pertinent et bienveillant.

En fonction de tes besoins, assister à ces ateliers pourra te permettre de :

**Comprendre** ton diagnostic

**Identifier et comprendre** tes émotions

**Mieux gérer** tes relations sociales

**Devenir plus autonome** dans ton quotidien

**Durée d'un atelier : 1 h 30**

**Attention : nombre de places limitées**