

Les ressources pour mettre en place l'ETP/TSA

Journée **ETP**
Centre-Val de Loire



Présentation Diagnostic ETP TSA Région CVL

Mme Fortier Laëtitia, cadre de santé CRA – CHU Tours

Mme Maréchal Chloé, chargée de projet ETP

M. Veyrat Ronan, coordonnateur ETP 37

Trouble
du Spectre
de l'Autisme

Coordination régionale | ETP
Centre-Val de Loire

Centre Ressources Autisme
Centre-Val de Loire

Juin 2022

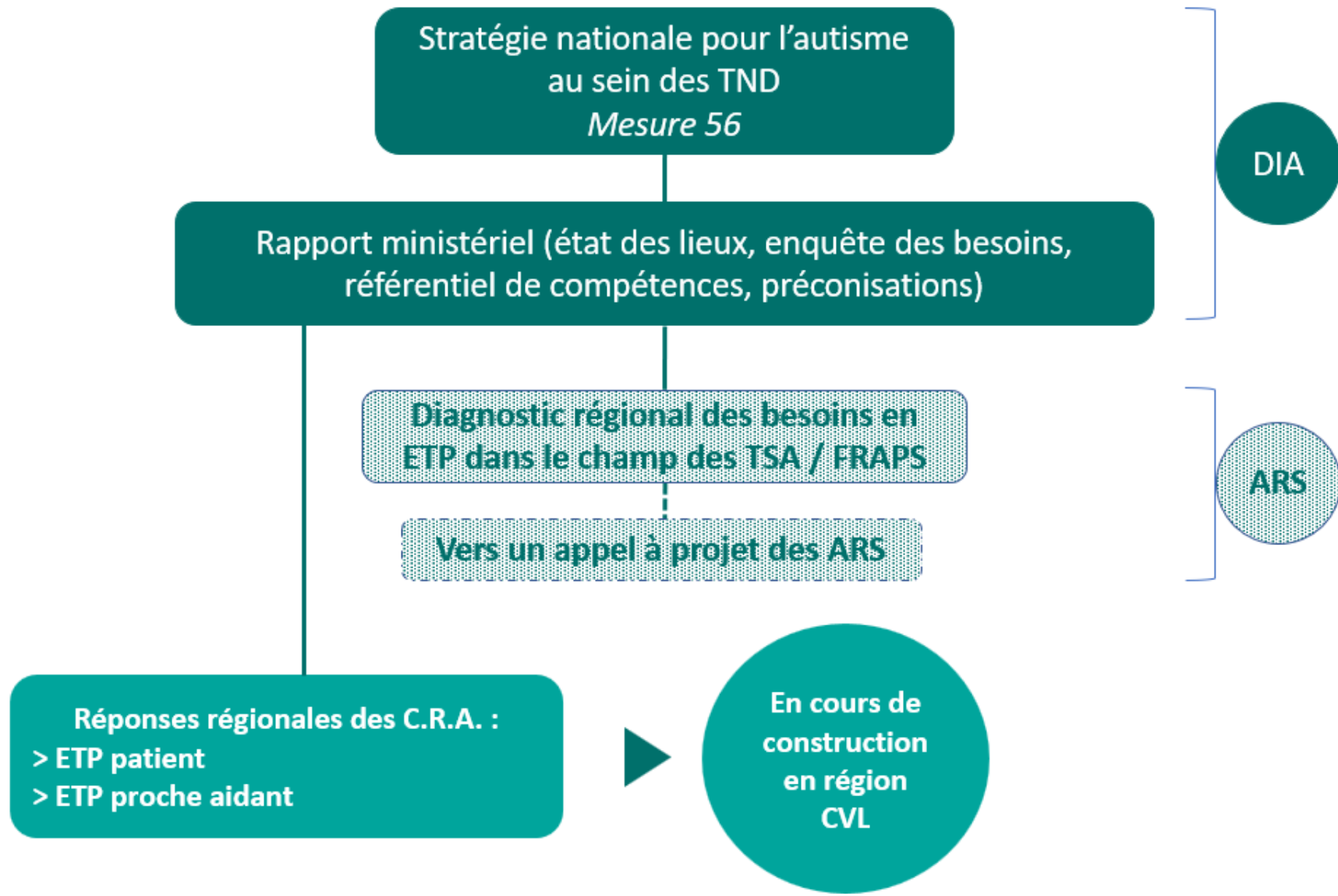
Diagnostic régional ETP
Trouble du spectre de
l'autisme
en Centre-Val de Loire

Analyse des besoins éducatifs
en vue du déploiement
du dispositif ETP
pour les personnes
avec trouble du spectre
de l'autisme
et leurs aidants

FRAPS
Centre-Val de Loire

Pôle régional de ressources,
de compétences et d'expertise
en ETP Centre-Val de Loire
porté par la FRAPS Centre-Val de Loire

Avec le soutien financier de
ars





Le diagnostic régional des besoins en ETP dans le champ des TSA



Pourquoi

Développer l'ETP en réponse à la mesure 56 de la stratégie nationale pour l'Autisme.



Par qui

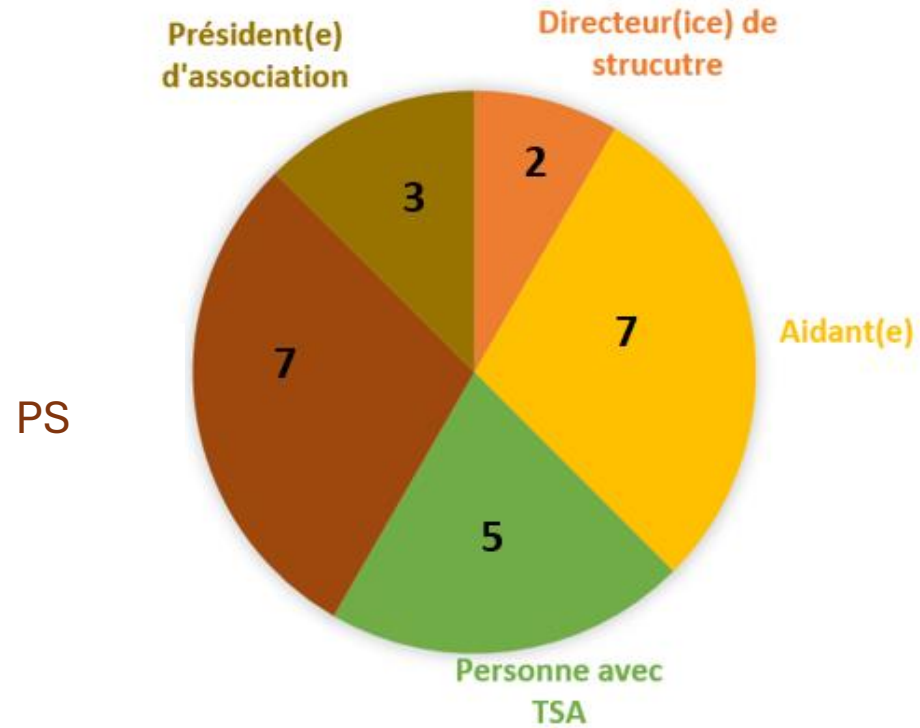
- CRA
- Fédération Autisme CVL
- Coordination régional ETP



Méthode

- 3 Focus groups
- Réalisés dans les structures de PES

STATUT DES PERSONNES AYANT PARTICIPÉ AUX FOCUS GROUPS

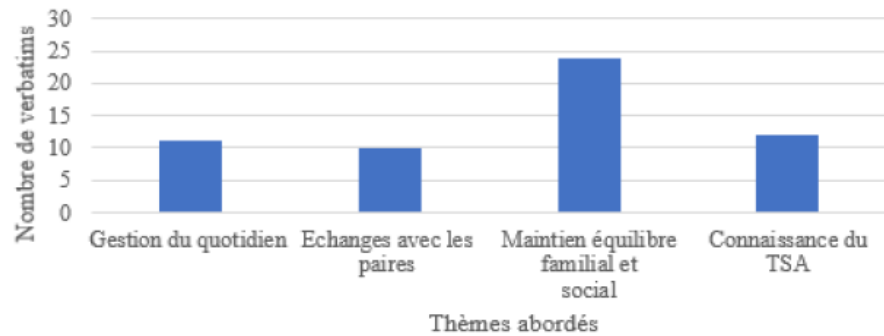


Au total :
19 personnes ont participé à un des 3 focus groups

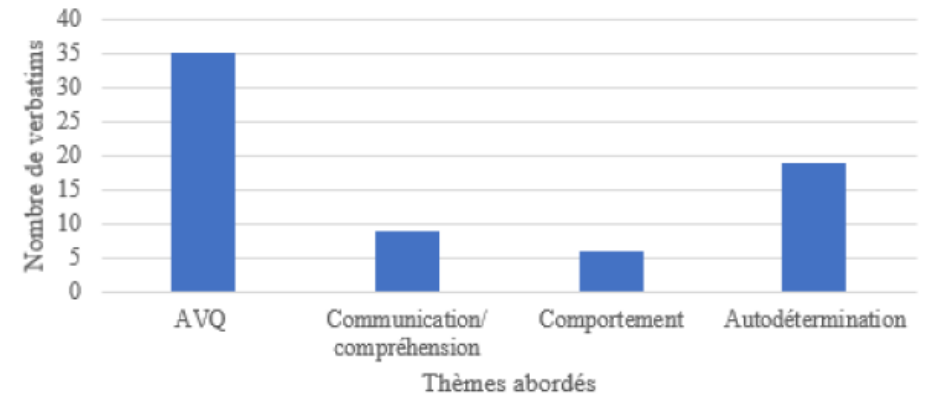
- Tous les départements de la région représentés
- Participants allant de moins de 21 ans à plus de 65 ans

Les besoins recensés en ETP dans le champ des TSA et propositions d'action

Nombre de verbatims en fonction des thèmes abordés dans les trois focus groups pour les besoins en ETP pour les aidants



Nombre de verbatims en fonction des thèmes abordés dans les trois focus groups pour les besoins en ETP pour les personnes avec TSA



- **Constat : ETP très mal connu des usagers et des professionnels dans ce champs → Développer la formation ETP spécialisée dans le champ des TSA** à destination des professionnels médicaux et paramédicaux des structures accompagnatrices ainsi que des patients partenaires afin de **favoriser l'empowerment des personnes avec TSA et des aidants**
- **Promouvoir l'ETP dans le champ du TSA** auprès des structures accompagnatrices et de ville pour les aidants et les personnes avec TSA pour faciliter l'accès aux programmes
- S'inspirer du référentiel de compétences d'adaptation et d'autosoin au regard des besoins recensés dans le diagnostic.



Suite au diagnostic ...

- Travail en collaboration avec la coordination départementale ETP et le CRA pour la rédaction du programme « TSA pas à pas »
- Déclaration à l'ARS du programme « TSA pas à pas » en 2023
- Poursuite de la collaboration vers une nouvelle déclaration de programme à destination des adultes avec un TSA sans trouble du développement intellectuel.

Journée **ETP** Centre-Val de Loire



Contact CRA :



<https://www.cra-centre.org>

Contact coordination départementale ETP 37 :

Ronan VEYRAT

r.veyrat@chu-tours.fr / 02 47 47 77 41 – 06 28 92 25 07



Coordination
départementale | ETP
Indre-et-Loire
0247667741

Contact coordination régionale :

cretp@frapscentre.org ou sur prevaloir.fr



Contact

Trouble du Spectre de l'Autisme