

ETP CONNECT

Bulletin d'information de l'Education Thérapeutique du Patient dans le département d'Eure-et-Loir



UNE NOUVELLE ANNÉE



Le 28 novembre, s'est tenue la 3ème journée de l'ETP sur le thème "l'ETP autrement". Avec **106 participants**, **16 bénévoles** et **12 intervenants**, cet événement a été apprécié avec un taux de satisfaction de plus de 90%. N'hésitez pas à consulter **l'e-book et la vidéo** [ici](#).



Notez dès à présent **les dates des événements ETP pour 2025**:

23 janvier: Journée ETP et Troubles du Spectre de l'Autisme (Orléans)

3 Mars, 2 Juin et 6 Octobre: ETP-TEAM (les web-partages de la communauté ETP d'Eure-et-Loir)

20 Juin: Journée régionale ETP sur la santé sexuelle et affective (Tours)

27 Novembre: Journée départementale ETP

Retrouvez toutes les dates sur le **Mémo Dates 2025** [ici](#)



Coordination
départementale | ETP
Eure-et-Loir

coordination.etp28@gmail.com

Caroline Vincent-Dejean
07 88 49 99 67

Gaëlle Dulac
06 49 12 12 01

EN 2025, ET SI JE PRENAIS SOIN DE MA SANTÉ?

Se souhaiter une bonne santé en cette nouvelle année, quoi de plus précieux? Le comité de pilotage de la coordination ETP 28 vous propose de faire de même avec les personnes atteintes de maladies chroniques (patients ou entourage) sous la forme d'un **support de communication simple expliquant la maladie, l'éducation thérapeutique et les ressources déjà disponibles en Eure-et-Loir** (les équipes de soins, l'offre ETP et les associations de patients).

Cette série nommée "Et si je prenais soin de ma santé?" a pour objectif d'être déclinée. 2 flyers ont été créés en 2024 pour **les maladies cardiovasculaires** et **le diabète** à télécharger sur prevaloir.fr. N'hésiter pas à nous contacter pour des exemplaires papier. En 2025, nous avons prévu de communiquer sur **les maladies respiratoires** et **les maladies rhumatoïdiques**.



NOUVELLE ANNÉE

ET SI JE PRENAIS SOIN DE
MA SANTÉ?

SE FORMER EN ETP

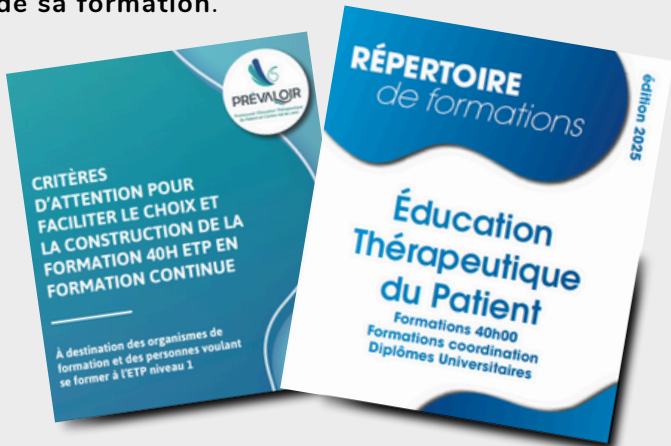
LE CHIFFRE DU JOUR : 88%

ZOOM SUR
GAËLLE DULAC
NOUVELLE
COORDINATRICE À ETP28

SE FORMER EN ETP: UN RÉPERTOIRE POUR VOUS AIDER À CHOISIR

Le début d'année est aussi un **moment propice** pour s'inscrire en formation afin de développer ses compétences. **Une formation en ETP: ça vous dit? L'édition 2025 du répertoire des formations en ETP** sera disponible très prochainement sur prevaloir.fr. Il regroupe pas moins de **21 formations pour dispenser l'ETP (40 heures), 15 formations pour coordonner l'ETP** et **6 formations pour développer l'ETP (diplôme universitaire ou master)**.

Notre volonté est de permettre au plus grand nombre (professionnels et patients-partenaires) de se former afin de proposer **une offre ETP la plus riche et diversifiée** possible en Région Centre-Val de Loire. Le **Pôle régional** propose aussi un mini-guide aux personnes souhaitant se former à l'ETP et aux organismes de formation. Il regroupe **des critères d'attention pour le choix de sa formation**.



N'hésitez pas à faire un tour sur prevaloir.fr, onglet Formation afin de choisir la formation qui vous convient.

LE CHIFFRE DU JOUR

88% Des actifs pensent que se former est une chance pour évoluer professionnellement, avoir des promotions et des opportunités professionnelles.

Source : Le baromètre de la formation et de l'emploi 2024 – Centre Inffo

ZOOM SUR... GAËLLE DULAC

Infirmière depuis 2005 et perfusée depuis à l'ETP, c'est avec un grand plaisir que je rejoins la coordination départementale pour les 6 prochains mois.

MA FORMATION

- 🎓 Diplôme Universitaire (DU) "Education thérapeutique, prévention et maladies chroniques" - Sorbonne Université, Paris.
- 🎓 Diplôme de formation continue (DAS) - "Coordination de projets et d'acteurs en ETP" - Hôpitaux Universitaires de Genève.



MES INTENTIONS

En 2023, j'ai réalisé une enquête sur l'impact du diabète sur la sexualité des femmes de plus de 30 ans que j'ai présentée au congrès de la SFD à Toulouse et à l'ETP Team.

Je vais poursuivre le travail d'Esther, lui "garder la place au chaud" comme elle l'a si bien formulé durant la dernière journée départementale d'ETP en Eure-et-Loir.

Parce que démocratiser l'ETP est pour moi une priorité en la rendant accessible / compréhensible / lisible pour les patients et les soignants du département.

J'ai à cœur, plus personnellement, de promouvoir 2 grands axes :

- ➡ L'offre ETP en oncologie,
- ➡ La place des patients partenaires ou experts, dans tous les domaines de la santé.

MON PARCOURS

J'ai exercé en endocrinologie au CHU de Nantes, en diabétologie à l'AP/HP sur le site de la Pitié Salpêtrière, à l'Institut de Diabétologie et Nutrition du Centre (IDNC) et plus récemment à Appui Santé 28.

En parallèle de mon activité, je suis bénévole à l'association **Espace Diabète Nutrition 28** depuis 2015 pour laquelle je crée et dispense des ateliers d'ETP. Je participe également aux dépistages et à la sensibilisation sur les diabètes.

