

The background features a light blue gradient with several balloons. One orange balloon is positioned at the top left, partially overlapping a large white circle. Several beige balloons are arranged horizontally across the middle. The text is centered within the white circle.

L'ETP AUTREMENT

• FAITES DIFFÉREMMENT •

e-Book

**JOURNÉE DE L'ÉDUCATION THÉRAPEUTIQUE DU PATIENT
EN EURE-ET-LOIR 2024**

La 3ème édition *le challenge*

Après une 1ère édition sur la **relation Soignant-Soigné** au Pôle Universitaire de Chartres et une 2ème édition haute en couleurs à l'Espace Soutine de Lèves soulignant la **diversité et de la complémentarité en ETP**, la Coordination ETP28 a relevé le challenge en 2024 en se demandant:

*Comment faire une ETP différente ?
Peut-on faire autrement ?*



PROGRAMME

13H30-14H00 ACCUEIL DES PARTICIPANTS

14H00 INTRODUCTION

14H15-15H15 CONFÉRENCE PLÉNIÈRE

• UNE MAISON UNIQUE POUR L'ÉDUCATION THÉRAPEUTIQUE •
Dr Christelle SORDET, rhumatologue, coordinatrice de l'UTEP et de la Maison de l'Éducation Thérapeutique des Hôpitaux Universitaires de Strasbourg

15H15-15H45 PAUSE CAFÉ

15H45-17H30 ATELIERS "FAITES LA DIFFÉRENCE EN ETP"

Rencontrez et partagez avec des personnes du territoire, motivées et inspirantes, qui pratiquent l'ETP différemment.
Sur inscription (places limitées, 1 seul choix possible)

Team Bleue

• L'ACCOMPAGNEMENT PAR ET POUR LES PATIENTS •

Association Espace Diabète Nutrition 28 - L'accompagnement associatif en ETP

• LES ANIMAUX, NOS AMIS DE L'ETP •

Isabelle LARDERET et Florence MAUSSION, CICAT 28 - L'apport de la médiation animale dans la gestion des addictions

• L'ETP ZÉRO KILOMÈTRE •

Magalie LEMAIRE, Marie MARIE et Sandrine FLAKSER, infirmières ASALEE - Au plus près des patients avec les Actions Éducatives Ciblées et Personnalisées

Team Orange OU

• LE GESTE ET LA PAROLE •

Amélie MARAIS, UGECAM Beaurouvre - La place de l'ergothérapeute en ETP

• L'ART AU SERVICE DES PATIENTS •

Cécile SISSOMBA et Florence BONNARD, CH Henri EY - Des ateliers créatifs pour les patients souffrant de Troubles du comportement alimentaire

• SOIN DE SA SANTÉ DÉBUTE PAR SOIN DE SOI •

Gaëlle COULON, Hôpitaux de Chartres - L'abord de la maladie chronique par la socio-esthétique

17H30-18H00 RESTITUTION-CONCLUSION

Le programme

la vitrine de l'ETP

Cette année, nous avons mis en avant **les façons originales de dispenser l'ETP**, soit par son format, soit par son contenu ou encore par son animateur, en mettant l'accent sur le territoire d'Eure-et-Loir...



Une partie de l'équipe
organisationnelle



**Les
préparatifs**
un soutien
sans faille



Nous avons eu la chance d'être accueillis aux Salons Marceau de la **Mairie de Chartres**, grâce aux **Hôpitaux de Chartres** qui portent la Coordination ETP28. Un peu de **pression** supplémentaire vu la grandeur du lieu.



Nous remercions les **16 bénévoles** qui nous ont aidé tant à l'installation qu'à l'organisation de cette journée.

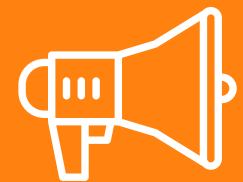


L'introduction

ETP et projet territorial

Mr GELEZ, directeur de la délégation départementale de l'ARS et **Mr BEST**, directeur des Hôpitaux de Chartres, ont souligné l'importance de la **prévention et la promotion de la santé** et la place de l'éducation thérapeutique comme **levier** sur les déterminants de santé ainsi que leur **place importante** dans les politiques actuelles.

Un rappel des **missions** de la Coordination ETP28 a été fait par Dr Vincent-Dejean ainsi que la présentation des **groupes de travail** ouverts à **candidature** qui se pérennisent pour **2025**.



Communiquer sur l'ETP

Auprès des professionnels de santé, des patients et du grand public. Comité d'organisation de la journée départementale annuelle.



ETP & Cancer

Création d'une mallette clé en main avec 5 ateliers ETP pour la ville et l'hôpital.



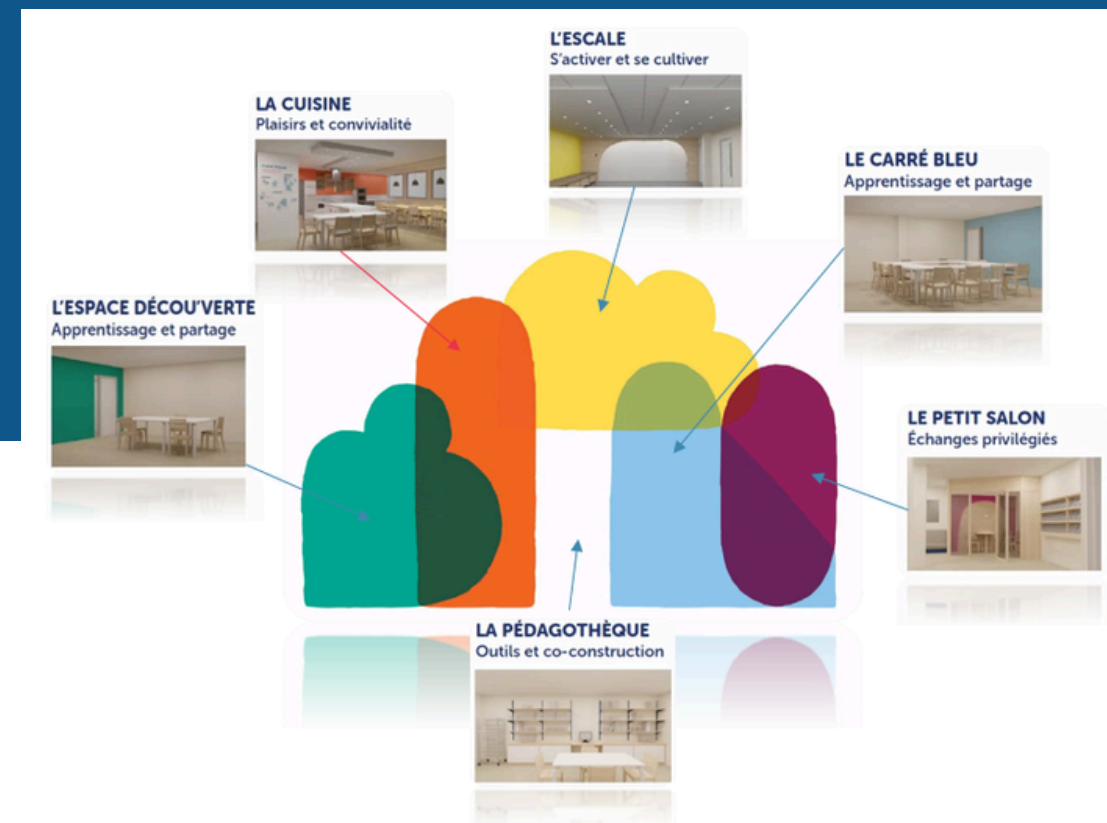
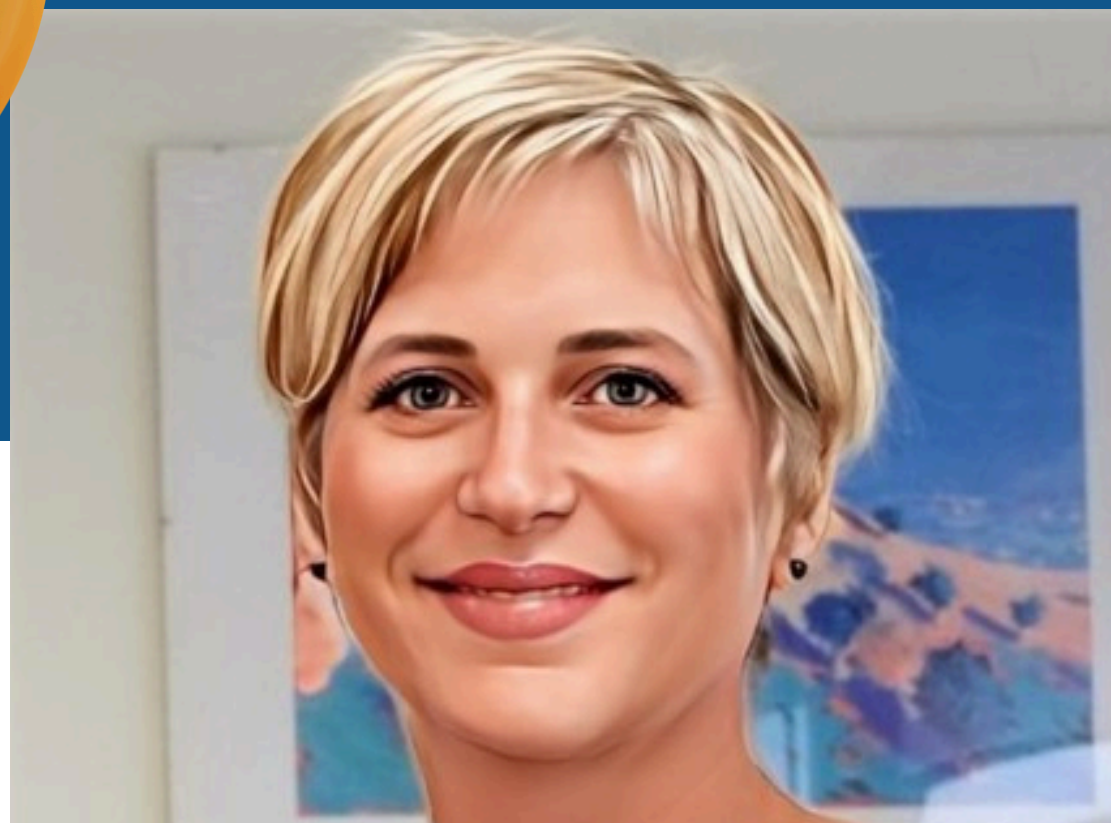
Parcours ETP

Orienter vers, développer l'offre et la relayer. 2024 : flyers "Et si je prenais soin de ma santé?" sur les maladies cardiovasculaires et le diabète.



Communauté

Accompagner les projets ETP par parrainage. Former l'ETP.



La plénière

Avoir des étoiles dans les yeux

Quelle chance d'accueillir le **Docteur Christelle SORDET**, rhumatologue et coordinatrice de la **Maison de l'ETP des Hôpitaux universitaires de Strasbourg**. Elle nous a présenté un lieu et une manière unique de dispenser l'ETP en France reposant sur la mutualisation et le partenariat patient-soignant.



Team Orange



• LE GESTE ET LA PAROLE •

Amélie MARAIS, UGECAM Beaurouvre - La place de l'ergothérapeute en ETP

• L'ART AU SERVICE DES PATIENTS •

Cécile SISSOMBA et Florence BONNARD, CH Henri EY - Des ateliers créatifs pour les patients souffrant de Troubles du comportement alimentaire

• SOIN DE SA SANTÉ DÉBUTE PAR SOIN DE SOI •

Gaëlle COULON, Hôpitaux de Chartres - L'abord de la maladie chronique par la socio-esthétique

Le geste et la parole

Autour d'un photolangage, Amélie a exploré les représentations des participants et expliqué le rôle de l'ergothérapeute dans un atelier ETP.

L'art au service des patients

Cécile et Florence ont présenté avec passion leurs différentes interventions d'art-thérapie auprès de patients atteints d'anorexie. Bientôt au sein d'un programme ETP.

Soin de sa santé débute par soin de soi

Lever le voile sur la socio-esthétique, telle était la mission de Gaëlle qui a su casser les idées reçues pour sa première animation en public.



Team Bleue

• L'ACCOMPAGNEMENT PAR ET POUR LES PATIENTS •

Association Espace Diabète Nutrition 28 - L'accompagnement associatif en ETP

• LES ANIMAUX, NOS AMIS DE L'ETP •

Isabelle LARDERET et Florence MAUSSION, CICAT 28 - L'apport de la médiation animale dans la gestion des addictions

• L'ETP ZÉRO KILOMÈTRE •

Magalie LEMAIRE, Marie MARIE et Sandrine FLAKSER, infirmières ASALEE - Au plus près des patients avec les Actions Éducatives Ciblées et Personnalisées

L'accompagnement par et pour les patients

Rosine, coordinatrice ETP et Izbatou, patiente experte nous ont démontré que l'ETP c'était des programmes, mais aussi plein d'autres façons possibles de la dispenser.

Les animaux, nos amis de l'ETP

C'est avec enthousiasme que Isabelle et Florence nous ont partagé leur expérience de la médiation animale dans la relation au patient en ETP. Bravo à Filou, la star de l'atelier.

L'ETP zéro kilomètre

Métier encore mal connu, l'infirmière ASALEE n'est plus un mystère pour nous maintenant, grâce à Magalie, Marie et Florence. Véritable passerelle entre la ville et l'hôpital, c'est un atout du territoire !



Filou



Qualité
 Développer
 Enrichissant
 Soins
 Collaboratif
 Coordonné
 Sympa
 Publique
 Suivi Santé
 Entraide
 Continuité
Accompagnement
 Disponibilité
 Prévention
 Découverte
 Echanges
 Réseau
 Polyvalence
 Complémentarité
 pratique
 Gratuitement

Facilite
 Pratiques
 Mutualisation
 Animation
 ETP
 Partage
 Autonomie
 Environnement
 Novatrice
 Tous
 Riche
 Prévenir Vivre Gagner
 Faciliter
 Adaptation
 Thérapie
 Vie
Interdisciplinarité
 Protéger
Expérimentation
 Adaptabilité
 Activité
 Ambiance
 Structuré

Pour finir la journée, nous nous sommes retrouvés en plénière pour la restitution des ateliers sous la forme de nuages de mots pour retranscrire vos ressentis et vos échanges lors des ateliers. Une courte vidéo a clôturé cette journée. Merci à Malya Kasmi pour sa conception.

La conclusion
de bonnes idées pour la suite

Quelques chiffres

106 participants

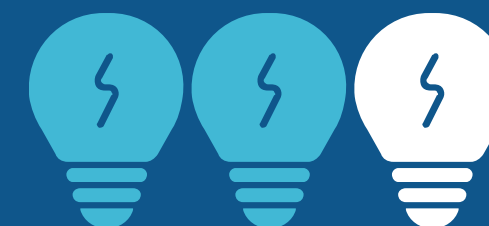
satisfaction globale 90.7%
(sur 45 questionnaires)

100% *satisfaction pour la*
plénière

satisfaction pour le
programme 93%

16 bénévoles
pour une organisation au carré!

intervenants 12
de qualité et inspirants



des participants souhaitent aider des équipes voulant mettre en place une action ETP



des participants souhaitent développer une offre ETP



des participants souhaitent participer à une communauté d'échanges sur l'ETP



des participants souhaitent participer à la journée départementale ETP 2025 !

Résolutions 2025

MERCI DE FAIRE PARTIE DE LA #TEAMETP !

On se donne RDV le 27 novembre
2025 pour faire encore mieux ?



ANNEXES

repartir avec des outils

Chaque participant a pu repartir avec des outils de la coordination ETP28 :

- le **mémo ETP 2025** : les dates phares de l'ETP déjà fixées pour l'année prochaine,
- le **flyer ETP28** : cartographie actualisée des programmes ETP du 28,
- les **flyers “Et si je prenais soin de ma santé”** version **maladies cardiovasculaires** et **diabète**, créés par notre groupe de travail,
- l'outil **“Mes 5 santés”** : une aide concrète à la conduite de l'entretien ETP,
- Une affiche **“Je suis un grand malade, et alors ?”**, à afficher le plus possible dans vos lieux de soins,
- le flyer pour accéder à l'outil régional ludique et gratuit **COM'UN JE**, serious game sur la communication soignant-soigné



Tous disponibles sur prevaloir.fr

mémo ETP 2025

Education Thérapeutique MÉMO DATES 2025



Coordination
départementale | ETP
Eure-et-Loir

Janvier	
ETP Connect n°18	
23	Journée Régionale ETP TSA Troubles du Spectre de l'Autisme par la FRAPS et Prévaloir Orléans
Février	
Mars	
ETP Connect n°19	
3	ETP TEAM
4	Journée Régionale de l'Obésité par les Centres Spécialisés Obésité du CVL Orléans
Avril	
Mai	
ETP Connect n°20	
2	Journée Mondiale de l'Asthme Communication Je Suis Un Grand Malade
17	ENDO Sport : Bouge pour l'endo Maison Sport Santé 28 Chartres
Juin	
ETP TEAM	
2	Journée Régionale Sport Santé Orléans
12	Journée Régionale ETP par Prévaloir Tours
20	Foulées Roses avec PEPSanté Chartres
28	
Septembre	
ETP Connect n°21	
fin sept.	Virades de l'Espoir Communication Je Suis Un Grand Malade
Octobre	
ETP TEAM	
4	Salon du Diabète par l'Association Espace Diabète Nutrition 28 Lucé
6	ETP TEAM
11	Journée Départementale de la SEP
Novembre	
ETP Connect n°22	
21	Journée Mondiale de Lutte contre la BPCO Communication Je Suis Un Grand Malade
27	Journée Départementale ETP28 Eure-et-Loir
Décembre	

Coordination
départementale | ETP
Eure-et-Loir

flyer ETP28

J'AI UNE MALADIE CHRONIQUE

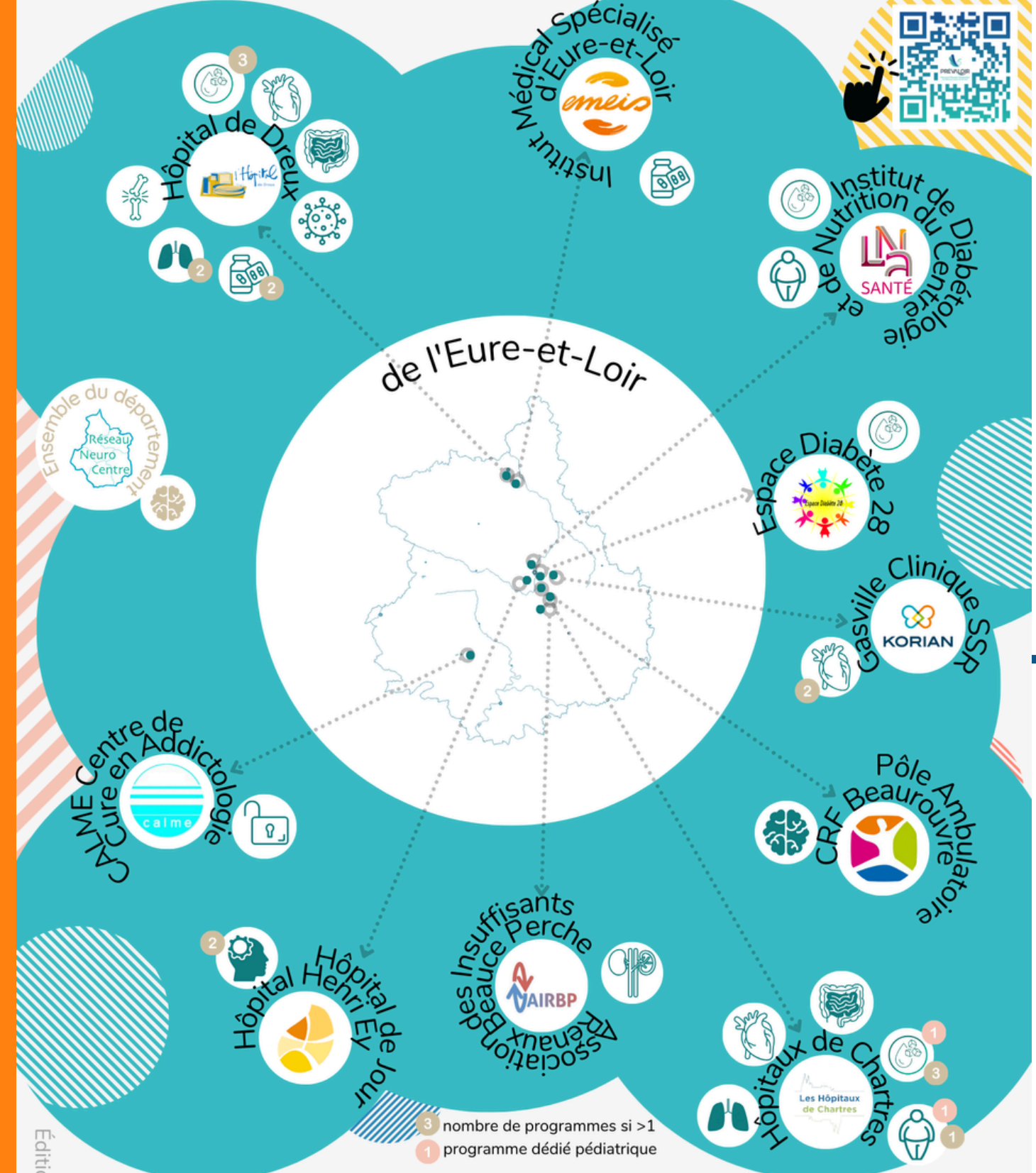
- ➔ Elle impacte mon quotidien et celui de mon entourage
- ➔ Je veux comprendre et connaître ma maladie pour mieux vivre avec.

L'ÉDUCATION THÉRAPEUTIQUE est là pour m'accompagner



J'en parle à mon professionnel de santé
Je consulte prevaloir.fr

LES PROGRAMMES ETP PRÈS DE CHEZ MOI



Édition 2024

FLYER “ET SI JE PRENAIS SOIN DE MA SANTÉ?”

Diabète

C'EST QUOI L'ETP ?



- L'Education Thérapeutique du Patient (ETP) est destinée à aider une personne ainsi que son entourage, à **maintenir ou acquérir des compétences** dont elle a besoin pour **mieux se soigner et mieux vivre son quotidien** avec sa maladie. *Organisation Mondiale de la Santé, 1996*

Ce que l'ETP peut m'apporter :

- **Prendre soin de ma santé** : trouver du plaisir à pratiquer une activité physique, avoir une alimentation adaptée, gérer mes médicaments, faire face à un problème de santé...
- **Être mieux compris** par mon entourage : savoir comment en parler à ma famille, mes amis, mes collègues de travail...
- **Bien vivre au quotidien** : maintenir une vie intime, organiser mon prochain voyage, aller au restaurant, avoir des aides...
- **Être moins seul et avoir confiance en moi** : en parler avec des professionnels de santé spécialisés et partager mon vécu avec d'autres personnes vivant avec la même maladie.

Comment cela peut se présenter ?

- En **action d'accompagnement** : son objet est d'apporter une assistance et un soutien aux malades ou à leur entourage dans la prise en charge de leur maladie.
- En **action éducative ciblée et personnalisée** : apprentissage pratique, ponctuel, mis en œuvre par un professionnel de santé formé à l'ETP pour répondre à un besoin précis lié à votre stratégie thérapeutique.
- En **programme d'ETP** : plusieurs séances éducatives en groupe ou en individuel, mis en œuvre par une équipe pluriprofessionnelle formée à l'ETP dont le contenu est adapté à vos besoins. Il peut durer de quelques jours à plusieurs mois.



L'ETP près de chez moi, c'est ici :
prevaloir.fr
Le site Internet de la région Centre-Val de Loire de l'Education Thérapeutique du Patient



PARLONS-EN

Avec l'Education Thérapeutique, je prends soin de ma santé !

document rédigé par le groupe de travail de la coordination départementale ETP du 28 et les bénévoles de l'association Espace Diabète Nutrition 28

Coordination départementale | ETP
Eure-et-Loir

J'AI DU DIABÈTE, ET SI JE PRENAIS SOIN DE MA SANTÉ ?

Le diabète est une maladie qui peut prendre plusieurs formes et se traiter de diverses façons. Le quotidien peut être chamboulé. Mieux vivre avec mon diabète, ça s'apprend. **Et si je décidais d'améliorer mon quotidien avec mon diabète ?** Voici plusieurs pistes pour y parvenir.

version sept 2024



partie extérieure

FLYER "ET SI JE PRENAIS SOIN DE MA SANTÉ?"

Diabète

LE DIABÈTE C'EST QUOI ?

Le diabète est une maladie chronique qui se caractérise par **un excès de sucre dans le sang ou hyperglycémie**. Il existe 3 principaux types de diabète, dus à des dysfonctionnements différents. Une simple prise de sang peut confirmer le diagnostic.

- Le **Diabète de type 1** est dû à une absence de sécrétion d'insuline par le pancréas. Il est souvent diagnostiqué en présence de symptômes qui apparaissent rapidement.
- Le **Diabète de type 2** est dû à une mauvaise utilisation de l'insuline par les cellules de l'organisme. Son développement se fait très progressivement, de façon insidieuse sur de nombreuses années.
- Le **Diabète Gestationnel** ou **Diabète de grossesse** est une augmentation de la glycémie qui apparaît pendant la grossesse et disparaît après l'accouchement. Il a un impact potentiel sur la santé de la mère et de l'enfant.

QUELS SONT LES SIGNES D'ALERTE ?

- Les symptômes d'une **hyperglycémie** importante peuvent varier d'une personne à l'autre:
- • Besoin fréquent d'uriner,
- • Soif intense,
- • Perte de poids,
- • Augmentation de l'appétit,
- • Fatigue intense,
- • Vision floue...

En cas de doute, parlez-en à votre médecin ou à un autre professionnel de votre parcours de santé.

VIVRE AVEC LE DIABÈTE, MES BESOINS

Noémie, 30 ans : "L'accompagnement m'a permis de me sentir moins isolée et mieux comprise. Je me sens plus sereine, j'ai acquis des compétences qui m'ont permis d'abaisser ma charge mentale"

Eva, maman de Théo, 6 ans "Vivre ensemble avec le diabète"

Michèle, 65 ans "Pour vivre avec lui, il m'a fallu l'accepter. A partir de ce moment là, j'ai eu aussi envie de partager mon expérience avec les autres en les aidant activement."

Yves, 58 ans "Mieux gérer la nutrition et l'activité physique. Partager mes interrogations sur le suivi de la maladie"

"Être écouté sans imposer des idées"

CARTOGRAPHIE DES DISPOSITIFS D'ÉDUCATION THÉRAPEUTIQUE : ETP



Centre Hospitalier de Dreux
Unité de Diabétologie en hospitalisation, Pôle de Santé Publique et consultations externes

3 programmes ETP :
"Patient Diabétique de Type 1"
"Patient Diabétique de Type 2"
"Patientes présentant un Diabète Gestationnel"

Blandine DESILES et Patricia CHEROUX
Infirmières coordinatrices

02.37.51.53.83

Région Perche
Nogent-le-Rotrou, La Ferté Vidame, ...

à venir (2025) : 1 Action Educative Ciblée Personnalisée Thérapeutique pour les patients diabétiques de type 2

Nathalie GRANDJOUAN
infirmière coordinatrice
06.87.30.63.70

Stéphanie ALBERT
coordinatrice de la CPTS du Perche
06.76.84.70.91

Centre Hospitalier de Chartres
4 rue Claude Bernard, Le Coudray

3 Programmes ETP pour adultes :
"Patient Diabétique de Type 1 ou Insulino-dépendant"
"Patient Diabétique de Type 2 sous ADO +/- insuline"
"Diabète Gestationnel"

02.37.30.30.63

1 Programme ETP pour enfants :
"Programme d'ETP pour l'enfant porteur de Diabète"

hdjdiabeto@ch-chartres.fr

Espace Diabète Nutrition 28
16 place des Epars, Chartres
Antenne à Maintenon-Pierres, maisons des associations

Actions d'accompagnement
Programme "Education Thérapeutique du Patient Diabétique de Type 1 & 2"

Rosine CAMBOUR
infirmière coordinatrice
09.52.01.10.02

Institut de Diabétologie et de Nutrition du Centre
35 rue du Verger, Mainvilliers

"Programme Diabétologie et Nutrition"

Saïd BEKKA
Médecin coordinateur
02.36.25.36.00

Aide aux Jeunes diabétiques
www.ajd-diabete.fr

Fédération Française des Diabétiques
www.federationdesdiabetiques.org

Association des diabétiques départementale d'Eure-et-Loir
Christophe HENNEQUIN, président
06.01.74.03.50
facebook add28

- action d'accompagnement
- action éducative ciblée et personnalisée
- programme d'ETP

partie intérieure

C'EST QUOI L'ETP ?



L'Éducation Thérapeutique du Patient (ETP) est destinée à aider une personne ainsi que son entourage, à **maintenir ou acquérir des compétences** dont elle a besoin pour **mieux se soigner et mieux vivre son quotidien** avec sa maladie. *Organisation Mondiale de la Santé, 1996*

Ce que l'ETP peut m'apporter :

- **Prendre soin de ma santé** : trouver du plaisir à pratiquer une activité physique, avoir une alimentation adaptée, gérer mes médicaments, faire face à un problème de santé...
- **Être mieux compris** par mon entourage : savoir comment en parler à ma famille, mes amis, mes collègues de travail...
- **Bien vivre au quotidien** : maintenir une vie intime, organiser mon prochain voyage, aller au restaurant, avoir des aides...
- **Être moins seul et avoir confiance en moi** : en parler avec des professionnels de santé spécialisés et partager mon vécu avec d'autres personnes vivant avec la même maladie.

Comment cela peut se présenter ?

- **Action d'accompagnement** : son objet est d'apporter une assistance et un soutien aux malades ou à leur entourage dans la prise en charge de leur maladie.
- **Action éducative ciblée et personnalisée** : apprentissage pratique, ponctuel, mis en œuvre par un professionnel de santé formé à l'ETP pour répondre à un besoin précis lié à votre stratégie thérapeutique.
- **Programme d'ETP** : plusieurs séances éducatives en groupe et/ou en individuel, mises en œuvre par une équipe pluriprofessionnelle formée à l'ETP dont le contenu est adapté à vos besoins. Il peut durer quelques jours à plusieurs mois.



partie extérieure



PRÉVALOIR

Promouvoir l'Éducation Thérapeutique du Patient en Centre-Val de Loire

L'ETP près de chez moi, c'est ici :

prevaloir.fr

Le site Internet de la région Centre-Val de Loire de l'Éducation Thérapeutique du Patient



PARLONS-EN

Avec l'Éducation Thérapeutique, je prends soin de ma santé !

document rédigé par le groupe de travail de la coordination départementale ETP du 28



Coordination départementale | ETP
Eure-et-Loir

J'AI UNE MALADIE CARDIOVASCULAIRE, ET SI JE PRENAIS SOIN DE MA SANTÉ ?

Les maladies cardiovasculaires sont nombreuses et peuvent toucher toute personne quelque soit son sexe, son âge ou sa condition physique. Le quotidien peut être chamboulé.

Et si je décidais d'améliorer mon quotidien avec la maladie cardiovasculaire ?

Voici plusieurs pistes pour y parvenir.



version sept 2024

FLYER "ET SI JE PRENAIS SOIN DE MA SANTÉ?"

Maladies

cardio-vasculaires

UNE MALADIE CARDIOVASCULAIRE C'EST QUOI ?

C'est une affection pouvant entraîner une difficulté pour le **cœur** ou les **vaisseaux sanguins** à assurer leur fonctionnement normal. Leurs rôles sont alors compromis pouvant entraîner une **insuffisance cardiaque**, un **infarctus du myocarde**, une **ischémie** (manque d'oxygène) des membres inférieurs voir un **AVC**, Accident Vasculaire Cérébral.

QUELS SONT LES SIGNES D'ALERTE ?

L'**infarctus** est une **urgence vitale**. Il se manifeste généralement par une **douleur d'apparition brutale** à type **d'oppression** ou de **brûlures** au niveau de la **cage thoracique**. Elle ne cède pas au repos et dure plus de 10 minutes (à l'instar de l'angine de poitrine). Elle peut s'accompagner de douleurs au niveau du **bras**, du **dos** ou de la **mâchoire**.

L'**insuffisance cardiaque** (cœur fatigué) entraîne quant à lui, une **fatigue chronique**, un **essoufflement**, un **gonflement des jambes**, parfois des **palpitations** ou de la **toux**.

L'**AVC** (Accident Vasculaire Cérébral) est une **perte soudaine** d'une ou plusieurs **fonctions du cerveau**. Il peut provoquer une **paralysie** d'un membre, des **troubles du langage**, de la **vue** ou une **asymétrie des traits du visage**.

VIVRE AVEC UNE MALADIE CARDIOVASCULAIRE, VOS BESOINS

Thierry, 62 ans :

« Après mon infarctus, je ne savais plus quoi faire, on m'a proposé de faire de l'ETP. J'ai pu apprendre et comprendre en quoi mon hygiène de vie n'était pas adaptée à ma maladie et comment l'améliorer tout en gardant les activités que j'aime faire. Je pensais que l'effort physique était déconseillé, j'ai appris bien au contraire qu'il faut l'adapter et qu'il est nécessaire d'en faire régulièrement. De plus, je ne savais plus ce que j'avais le droit de manger, je déprimais. Grâce à l'ETP, j'ai enfin compris l'importance d'avoir une alimentation équilibrée et que je pouvais encore me faire plaisir raisonnablement. »



CARTOGRAPHIE DES DISPOSITIFS D'ÉDUCATION THÉRAPEUTIQUE : ETP

Centre Hospitalier de Dreux
Pôle de Santé Publique et consultations externes
Programme ETP : Maladies thrombo-emboliques et/ou troubles du rythme nécessitant la mise sous anti-coagulants oraux (AVK ou AOD)
Karine LEGUILCHER
Infirmière coordinatrice
02.37.51.77.35

Région Perche
Nogent-le-Rotrou, La Ferté Vidame, ...
à venir (2025) : Action Educative Ciblée et Personnalisée pour les Patients atteints de Maladies Cardio-Vasculaires
Nathalie GRANDJOUAN
infirmière coordinatrice
06.87.30.63.70
Stéphanie ALBERT
coordinatrice de la CPTS du Perche
06.76.84.70.91

Centre Hospitalier de Chartres
Unité Thérapeutique Insuffisance Cardiaque
Programme d'Education Thérapeutique des Patients Insuffisants Cardiaques Chroniques
Virginie THIOLIERE
Infirmière coordinatrice
02.37.33.43.02
tls.ic@ch-chartres.fr

Fédération Nationale
Fédération Française de Cardiologie
Action d'accompagnement
fedecardio.org
antenne d'Orléans (la plus proche) :
coeursanteorleans@gmail.com

Clinique Cardiologique de Gasville
136 route départementale 215, 28300 Gadville-Oisème
2 Programmes ETP :
• Programme d'Education Thérapeutique des patients souffrant de maladie coronarienne
• Programme d'Education Thérapeutique des patients souffrant d'insuffisance cardiaque
02.37.33.41.00
kine2.parcdegasville@inicea.fr

- action d'accompagnement
- action éducative ciblée et personnalisée
- programme d'ETP

partie intérieure

cardio-vasculaires

FLYER "ET SI JE PRENAIS SOIN DE MA SANTÉ?"

Maladies

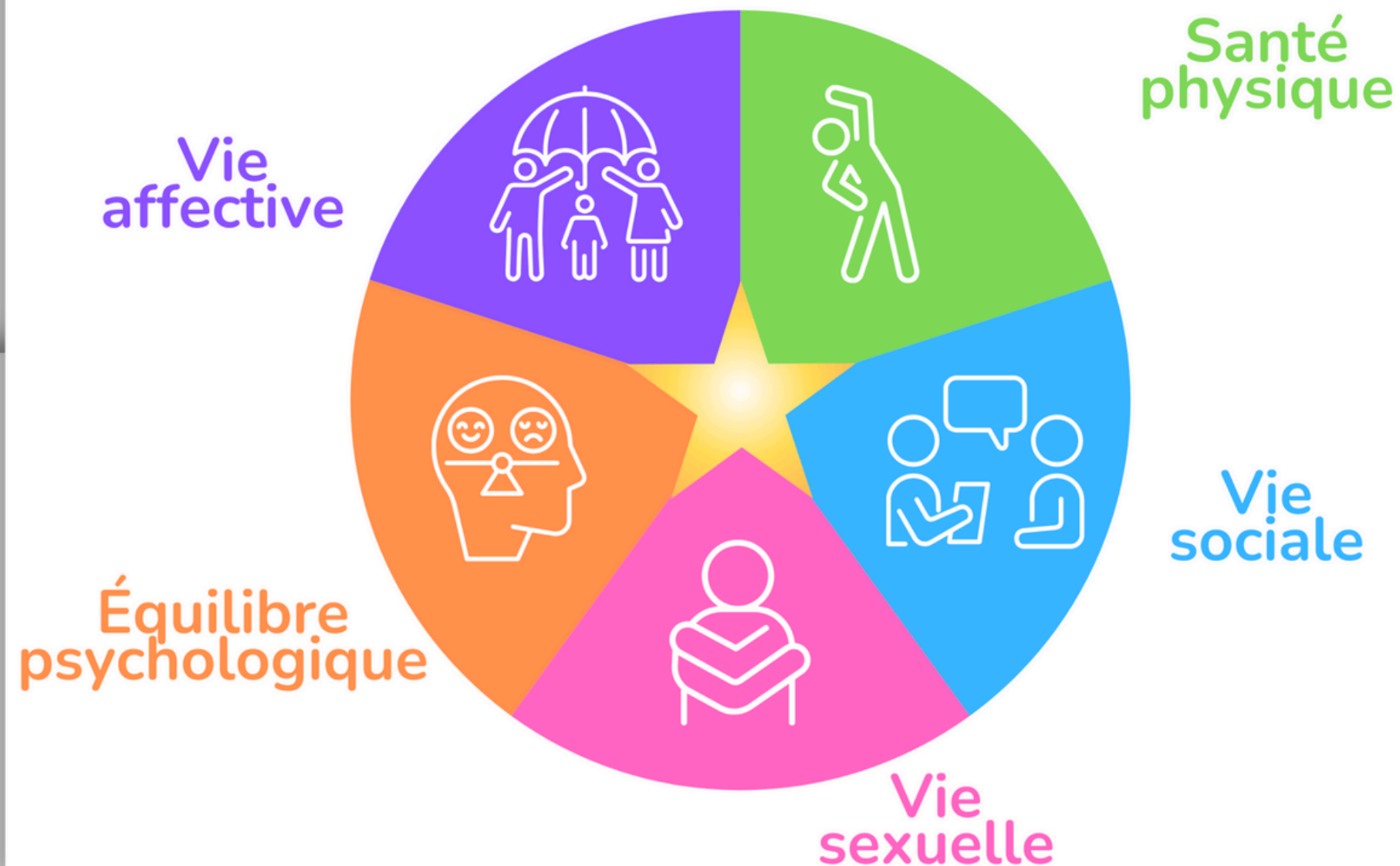
Outil mes 5 santés

Cet outil s'appuie sur l'**étoile des 5 santés** (OMS) : santé physique, santé sociale, vie affective, équilibre psychologique et santé sexuelle.

Il peut être utilisé :

- Lors du BEP (Bilan Éducatif Partagé) pour un « état des lieux » de la situation avec la personne ;
- Pendant les séances pour aborder des points spécifiques ;
- A l'issue du parcours d'ETP pour faire un bilan et mesurer d'éventuelles évolutions.

Mes 5 Santés



**PATIENT OU PROFESSIONNEL DE SANTÉ,
JE SOIGNE AUSSI
MA COMMUNICATION**

GRÂCE À

Julie, médecin depuis 10 ans et Charles, patient diabétique depuis 5 ans

JE ME FORME GRATUITEMENT EN LIGNE sur prevaloir.fr

PREVALOIR
Promouvoir l'Éducation Thérapeutique du Patient en Centre-Vit de Loire

ARS
APPUI SANTÉ LOIRET



**JE SUIS
UNE GRANDE
MALADE !
ET ALORS ?**

Louise, 32 ans vit avec son obésité depuis 10 ans.

PREVALOIR.FR
Promouvoir l'Éducation Thérapeutique du Patient en Centre-Vit de Loire

TROUVEZ LE PROGRAMME PROCHE DE CHEZ VOUS

AVEC L'ÉDUCATION THÉRAPEUTIQUE J'AMÉLIORE MON QUOTIDIEN !

PARLEZ-EN À VOTRE SOIGNANT



Flyer COM'UN JE

Flyer "Je suis un Grand Malade, et alors?"