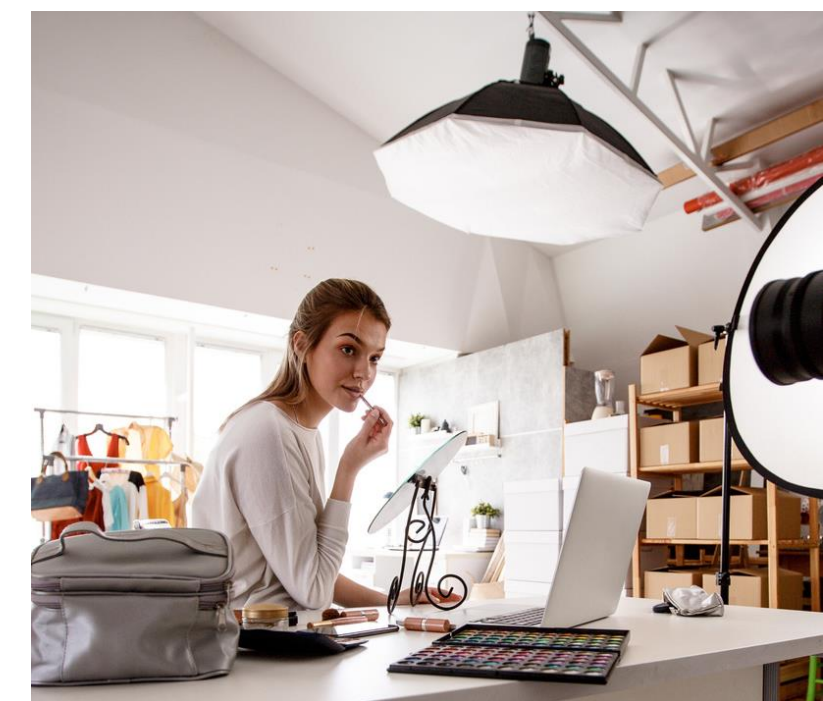
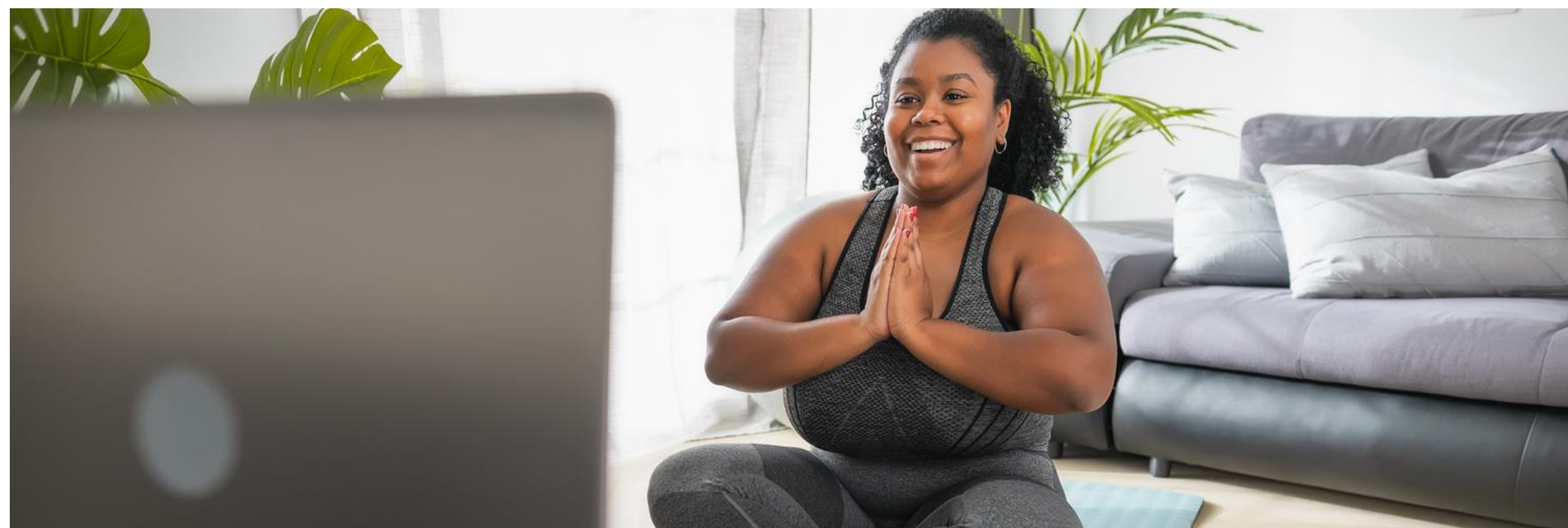




# FABRIKTA SANTE



**Journée annuelle régionale de l'Éducation Thérapeutique du Patient**  
**22 mars 2024**  
**DU ES-ET**  
**L'Activité physique, le sport-santé et l'ETP**





# Fabriktasanté : un dispositif d'accompagnement collectif de santé





# Les thématiques abordées



Activité Physique adaptée



Psychologie



Santé sexuelle



Socio-esthétique



Santé environnementale



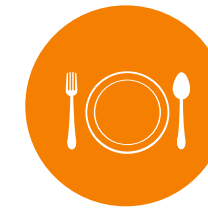
Médicaments



Sophrologie



Art-thérapie :  
• Théâtre  
• Musicophonologie



Diététique  
• Approche hygiéniste  
• Culinothérapie  
• Pleine conscience



Tabacologie



Pair-aidance



Informatique



# Le digital

## *Les forces :*

- Choisir son intensité d'intervention (caméra et micro)
- Offre multiple et variée sans se déplacer
- Plus d'accessibilité (lieux...)
- Plus disponibilité (début et fin en un seul clic)
- Espace sécurisé (pas de foule, pas de microbes, moins de gêne du regard des autres)

## *Les faiblesses :*

- Espace contraint
- Matériel non accessible
- Peur du numérique
- Problème de réseau/matériel
- Moins de disponibilité (enfant, animaux, livreur...)
- Impossibilité de contact physique



# Je ne vois pas mais j'entends...

- Vous mettre par 2 dos à dos.
- L'émetteur se met face à l'écran.
- L'autre, le récepteur prend un papier et un crayon

**L'émetteur doit écrire ce que le récepteur doit dessiner sans jamais lui donner le nom exact des choses à reproduire.**



**Journée  
annuelle  
régionale**  
de l'Éducation  
Thérapeutique  
du Patient

**22  
mars  
2024**

**DU  
ES-ET**

**L'Activité physique,  
le sport-santé  
et l'ETP**

# A vous de jouer!





# RESULTATS



Importance de la consigne **claire, concise** et **précise**.  
Elle doit surtout être **compréhensible** de tous.

Exemple :

- Dans certaines positions perte de contact visuel
- Lorsque la personne ne met pas sa caméra
- Lorsque la personne est hors champ



# Jacques a dit...

- 2 volontaires
- A tour de rôle, chacun pioche un mouvement qu'il doit faire reproduire précisément aux pratiquants qui ferment les yeux.
- Une fois le mouvement réalisé, ne pas bouger, faire la statue au signal ouvrir les yeux

## Brainstorming :

### Qu'est-ce qui s'est passé ?

- **Côté pratiquants**
- **Côté animateurs**



Importance de la **consigne**.

Toujours trois éléments :

- Verbe d'action
- Partie du corps
- Direction



# QUIZZ..

- La danse est une activité qui ne peut pas être réalisée en digital ?

**VRAI ou FAUX**

- Le digital ne permet pas de créer du lien social entre les participants ?

**VRAI ou FAUX**

- Le digital s'adapte à toutes les tranches d'âge ?

**VRAI ou FAUX**

- Cette présentation m'a donné envie de tester un atelier en numérique ?

**VRAI ou FAUX**



# Différentes façons de **pratiquer** en **digital**

## **Un animateur seul :**

Consigne, démonstration, action

- Modèle + corrige et adapte
- Guide + corrige et adapte
- Modèle + guide + corrige et adapte

## **Deux animateurs :**

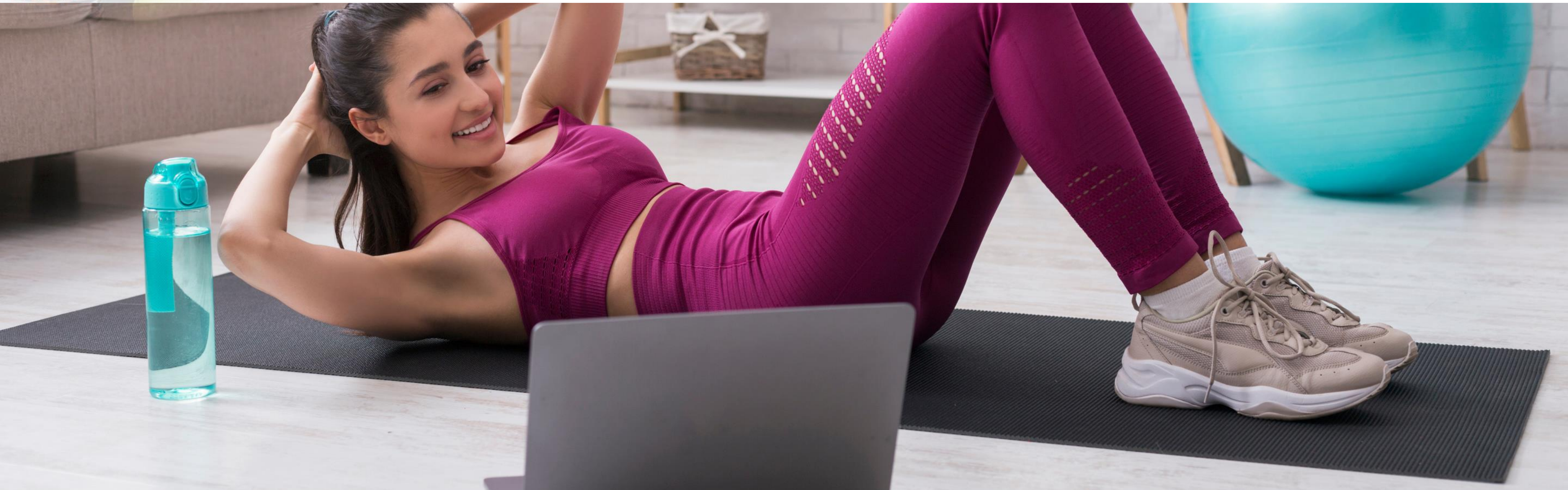
Consigne, démonstration, action

- Adaptation simultanée
- L'un anime, l'autre corrige



# C'est pareil... que le présentiel !

## Tout l'art vient de la pédagogie du professionnel animateur





# Importance des consignes de départ

- Préparer le matériel en amont
- Faire attention à l'espace autour de soi
- Rappel des bonnes conduites avec le digital: micro éteint pendant l'effort, jouer avec la caméra...
- Feedback +++
- Décrire très précisément les activités
- Changer de réseau lors de dysfonctionnements





# CONTACT

[ceolivier@appuisanteloiret.fr](mailto:ceolivier@appuisanteloiret.fr)

06 15 09 11 00

