

ETP CONNECT

Bulletin d'information de l'Education Thérapeutique du Patient dans le département d'Eure-et-Loir



FAIRE GERMER VOS IDÉES

Le temps des semis a débuté 🌱. Afin de voir fleurir vos projets en éducation thérapeutique, prenez connaissance des événements qui pourraient faire germer vos idées et profiter d'une belle récolte d'actions ETP 🌻.

- 22 Mars à Blois : **Journée Régionale de l'ETP** dont le thème est **“Activité Physique Adaptée, Sport-santé et ETP”**. Notons la participation de la Maison Sport Santé 28 et de la CPTS Sud 28

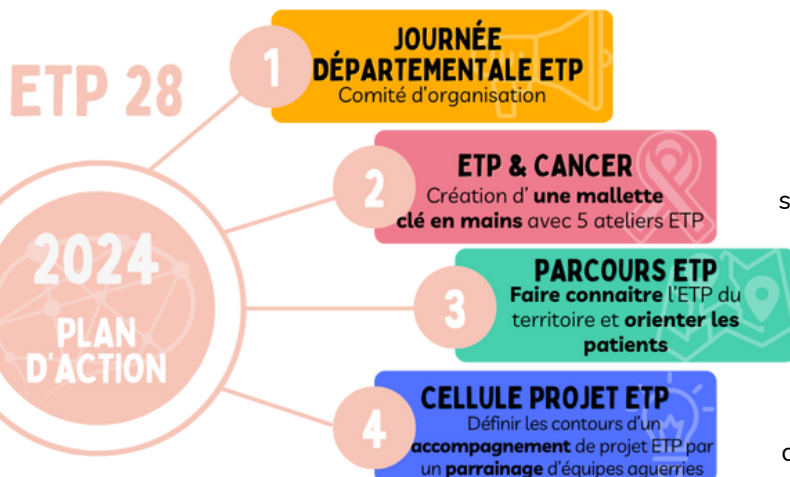


- 16 Mai (en distanciel) : **Collège départemental de l'ETP**, RDV incontournable de l'actualité de l'ETP dans le 28
- 28 Novembre : 3^{ème} **Journée ETP en Eure-et-Loir**

Retrouvez toutes les dates sur le **Mémo Dates 2024** [ici](#).

ENVIE DE S'ENVOLER AVEC NOUS ?

Réuni le 25 janvier, le **comité de pilotage** de la Coordination ETP 28 a défini 4 groupes de travail pour mener les actions en 2024.



Vous souhaitez **vous impliquer pour le futur de l'ETP** en Eure-et-Loir dans une ambiance sympathique et sans prise de tête? Envoyez-nous un mail [ici](#) ! Les premières réunions de travail débutent bientôt, **ne tardez pas** ⏰.



Coordination
départementale | ETP
Eure-et-Loir

coordination.etp28@gmail.com

Caroline Vincent-Dejean
07 88 49 99 67
Esther Trombini
06 49 12 12 01



FAIRE GERMER VOS IDÉES

ENVIE DE S'ENVOLER

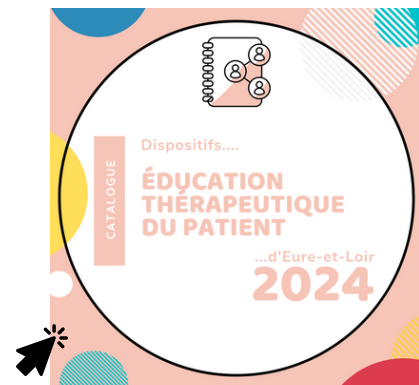
CATALOGUE DES
DISPOSITIFS ETP 2024

ZOOM SUR
ASALÉE

CHIFFRE DU JOUR : 17 %

CATALOGUE DES DISPOSITIFS ETP : VERSION 2024

Le catalogue des dispositifs ETP **version 2024** est disponible [ici](#). Soyons fiers des **29 programmes ETP** proposés en Eure-et-Loir. N'hésitez pas à consulter le site internet du Pôle régional de l'ETP [prevaloir.fr](#) pour retrouver la cartographie dynamique de l'ETP selon votre ville et avec **encore plus d'actions éducatives et d'accompagnements**. Un excellent moyen d'**orienter vos patients vers l'ETP** 📍.



ZOOM SUR

Asalée
Action de santé libérale en équipe

www.asalee.org 🌐



ASALEE, vous connaissez?

ASALEE est un acronyme qui signifie **Action de Santé Libérale en Equipe**. Il s'agit d'un dispositif porté par une association loi 1901 créée en 2004 et dont le but est d'**améliorer la prise en charge des personnes souffrant de maladies chroniques**. Étendu à l'échelle nationale en 2009, il regroupe 9155 Médecins et 2080 Infirmières en 2024.

Prévention, Dépistage, Education thérapeutique et Suivi personnalisé sont les missions d'ASALEE.



Qui peut en bénéficier ?

A la demande du médecin traitant participant au dispositif, l'infirmière ASALEE rencontre en consultation les patients concernés par :

- le **diabète** et le pré-diabète
- les risques **cardiovasculaires**
- la **BPCO** et l'**asthme**
- les **troubles du sommeil**

Elle fait également :

- le repérage des **troubles cognitifs**
- le dépistage précoce et l'accompagnement de **l'enfant et adolescent en surpoids**
- l'accompagnement au **sevrage tabagique**.

De plus, elle participe aux campagnes collectives de **dépistage de certains cancers** (mammographie, frottis du col de l'utérus et dépistage de cancer colorectal).

Les patients n'ont **pas besoin d'avancer les frais de santé** qui sont pris en charge par l'association et l'Assurance Maladie.



Une équipe en Soins primaires

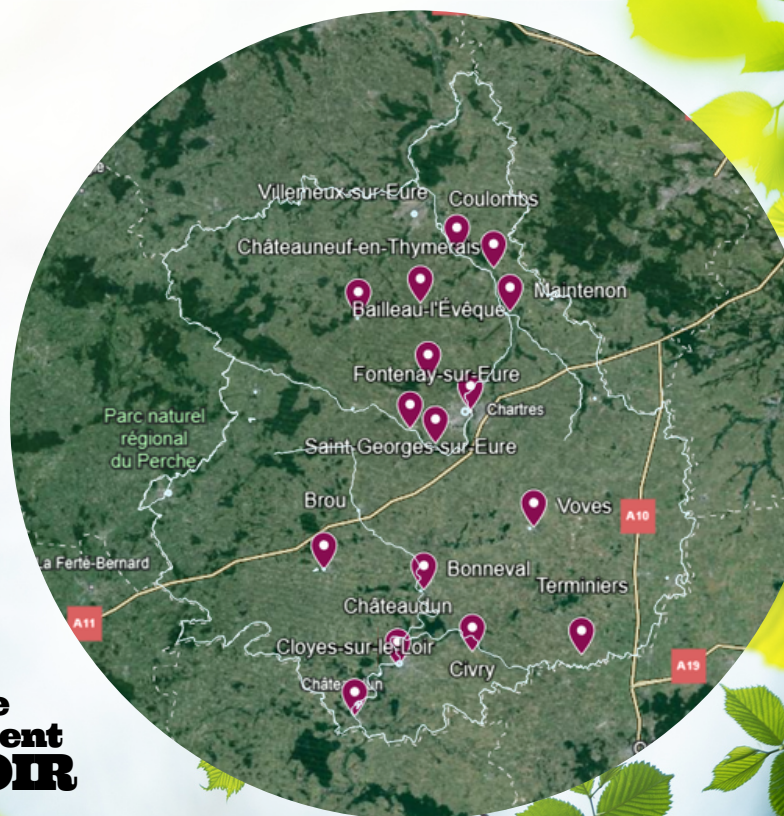
Les patients sont **suivis conjointement au sein du cabinet médical** par leur **médecin traitant** et une **infirmière déléguée à la santé publique (IDSP)** couramment appelée infirmière Asalée.

Elle est formée à l'ETP. Elle permet un accompagnement de proximité avec des consultations de 30 minutes à 1 heure et optimise le temps de consultation du médecin.



Et en Eure-et-Loir ?

Vous trouverez la cartographie 📍 des **18 implantations Asalée** en Eure-et-Loir regroupant **51 médecins généralistes** et **15 infirmières**.



17% des Infirmières Asalée de la région CVL exercent EN EURE-ET-LOIR

www.asalee.org