



# EDUC'ASTHME

## PROGRAMME D'ÉDUCATION THÉRAPEUTIQUE



S.PRUNIER (IDE ETP) 02 37 51 53 70



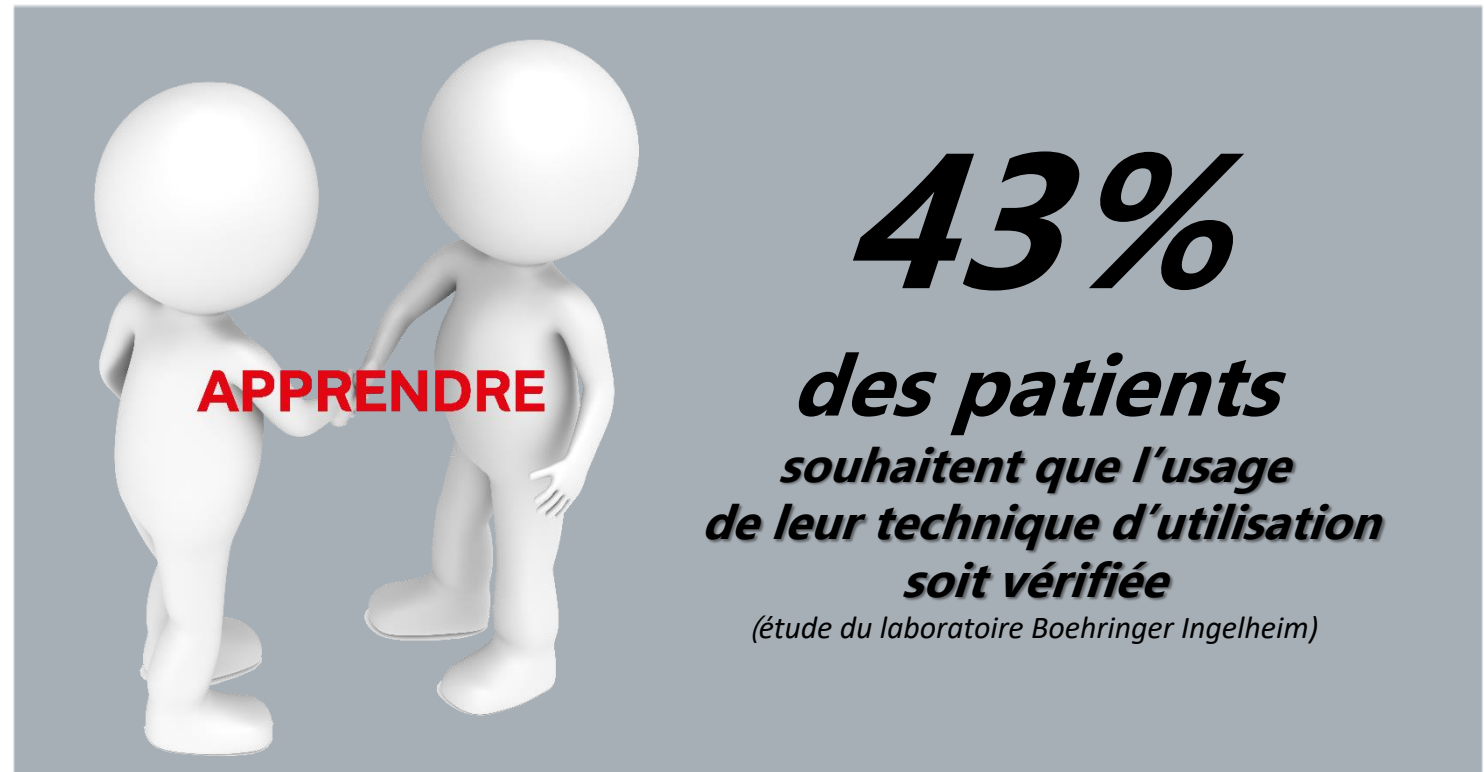
Pôle santé publique, RDC maternité  
44, ave J.F.KENNEDY, 28100 Dreux



[sprunier@ch-dreux.fr](mailto:sprunier@ch-dreux.fr)



<https://www.ch-dreux.fr>



### Le public cible :

Tous les adultes et les enfants à partir de 3 ans asthmatiques (accompagnés de leur parents)

- Suite à une inauguration de traitement inhalé
- Devant un doute sur l'observance,
- Une confusion entre traitement de fond et un traitement de crise.
- Des crises récurrentes liées à l'environnement
- Une lassitude des traitements

### L'équipe :

- Un pneumo-pédiatre
- Deux pneumologues
- Une coordonnatrice de programme ETP et infirmière en ETP
- Une éducatrice spécialisée

### Le lieu :

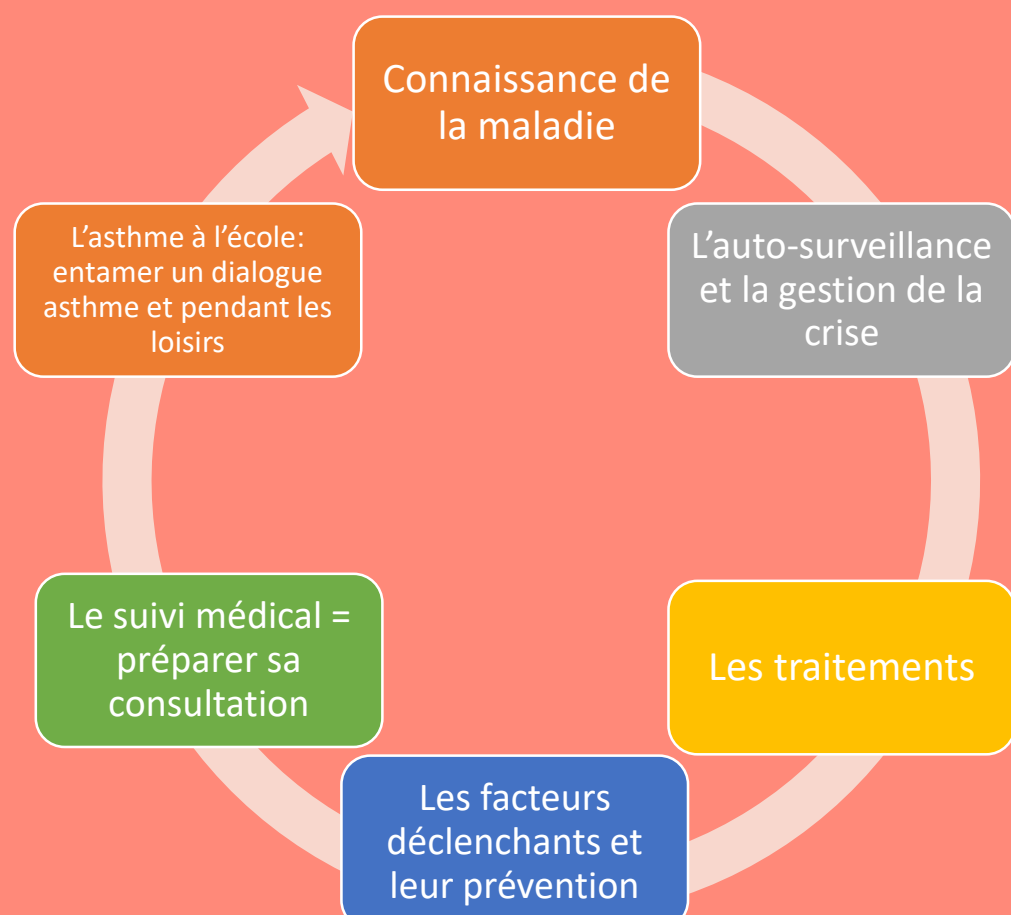
- Au sein du Pôle Santé Publique (équipe multidisciplinaire)

### L'accès :

- En contactant l'IDE ETP au 02 37 51 53 70

## Déroulement du programme

Recrutement = urgences pédiatrique, professionnel de santé...



Evaluation : grille d'observation de la technique d'inhalation, retour d'expérience.

## Quelques exemples rencontrés lors des séances

- Une mère de famille a doublé les doses de corticoïdes PO en 20 min car n'avait pas compris le plan d'action
- Un parent a jeté le traitement de secours après une seule utilisation
- Une mauvaise lecture de la prescription du traitement de fond entraîne souvent un sous dosage
- Des représentations négatives des corticoïdes et la peur de la tachycardie lors de la prise du traitement de secours.
- La culpabilité d'avoir transmis la maladie
- Un environnement propice aux facteurs déclencheurs (moisissures, acariens, tabagisme...)
- Un dialogue difficile avec les équipes pédagogiques scolaires