

#JDETP28



Coordination
départementale | ETP
Eure-et-Loir

E-BOOK

JOURNÉE DÉPARTEMENTALE DE L'ETP EN EURE-ET-LOIR

1er décembre 2022

ÉDUCATION THÉRAPEUTIQUE DU
PATIENT :

DUO GAGNANT
soignant-soigné

#ETPDUOGAGNANT



Coordination
départementale | ETP
Eure-et-Loir



Eure-
et-Loir
Campus



Journée Départementale de l'ETP en Eure-et-Loir

Éducation Thérapeutique
du Patient

Jeudi 1er
DÉCEMBRE
2022

UN DUO
Gagnant
SOIGNANT
SOIGNÉ

CAMPUS
Eure-et-Loir
21 rue de Loigny la
Bataille
CHARTRES

14 h 00
18 h 00

Réservé
aux
professionnels
de santé
et associations
de patients



PRÉFACE

Le 1er décembre s'est tenue la première journée départementale de l'Éducation thérapeutique du patient à Eure-et-Loir Campus (Chartres), organisée par la Coordination ETP28 avec le soutien des Hôpitaux de Chartres et de l'ARS Centre-Val de Loire.

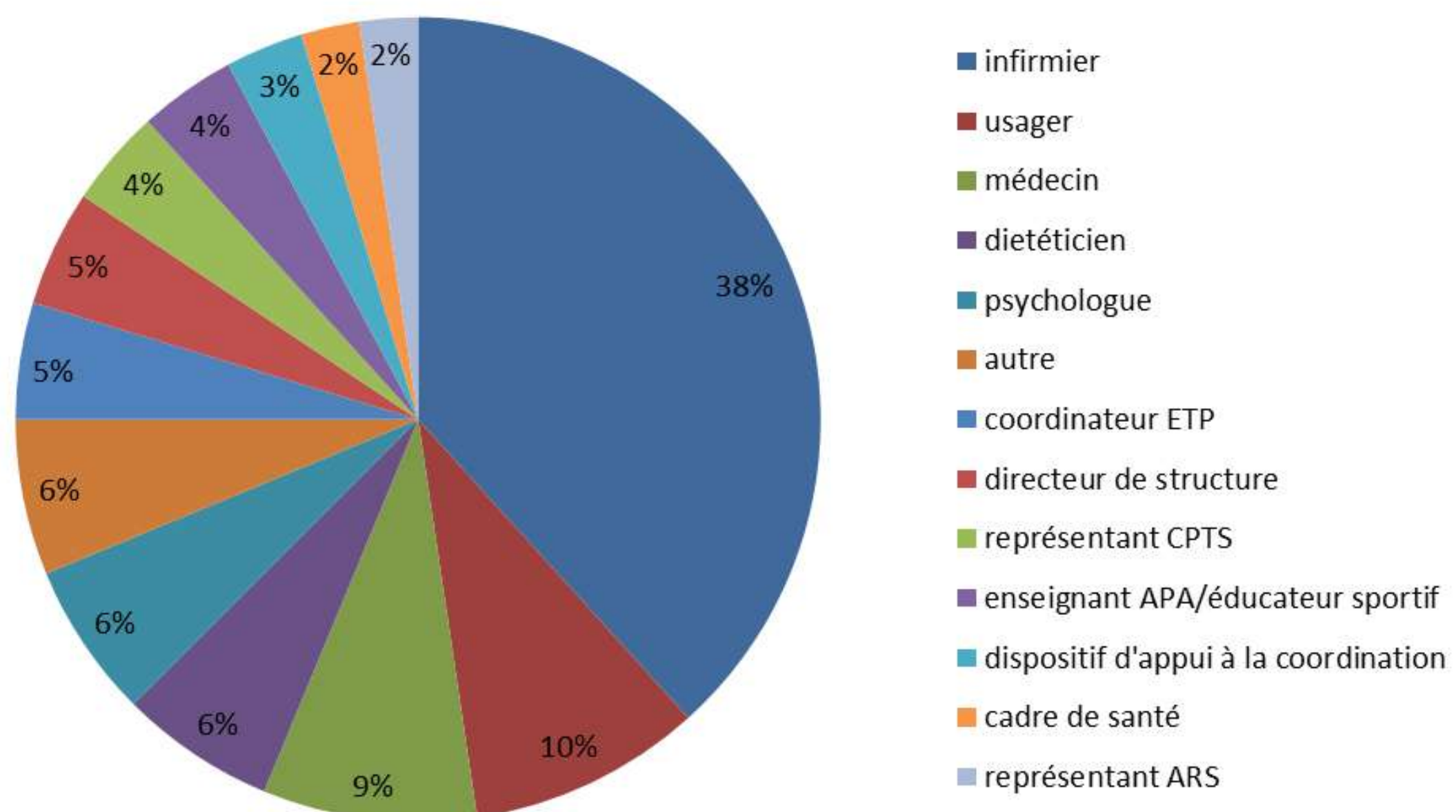
Les acteurs en Santé de notre département se sont mobilisés puisque nous étions 128 participants, à la fois professionnels de santé et représentants d'association de patients.

3 temps forts avec une table-ronde autour de "l'ETP : un duo gagnant soignant-soigné", un panorama de l'ETP permettant de beaux échanges entre les participants autour des posters des 30 programmes ETP dispensés dans notre département et des ateliers-découverte de l'ETP sur des thématiques transversales en ETP (Bien dans mon Assiette, Bien dans mes Baskets et Bien dans ma Tête). Vous trouverez dans cet e-Book les posters des programmes ETP du département réalisés par les acteurs de ces programmes ainsi que des photos des ateliers-découverte et de la table-ronde.

Un grand merci à tous les participants.

Rendez-vous est pris l'année prochaine.

Participants à la Journée départementale ETP en Eure-et-Loir
1er décembre 2022



SOMMAIRE

CONFÉRENCE PLÉNIÈRE ...5

PANORAMA DE L'ETP EN EURE-ET-LOIR ...6

LES POSTERS EXPOSÉS ...7

AIRBP	...8
CALME	...9
CH de Chartres	...13
CH de Dreux	...19
CH Henri Ey	...29
Clinique Parc cardiologique de Gasville	...31
CRF Beaurouvre	...32
Espace Diabète 28	...33
Hope-GHT	...34
IDNC	...35
Institut médical spécialisé d'Eure-et-Loir	...36
NeuroCentre	...38

ATELIERS-DÉCOUVERTE ...39

REMERCIEMENTS ...42



CONFÉRENCE PLÉNIÈRE

Accueil des participants et des intervenants

Introduction par Monsieur Denis GELEZ, Directeur Départemental ARS et Monsieur Yvon LE TILLY, Directeur de la Communication et des Représentants des Usagers des Hôpitaux de Chartres



L'éducation thérapeutique: un duo gagnant soignant-soigné

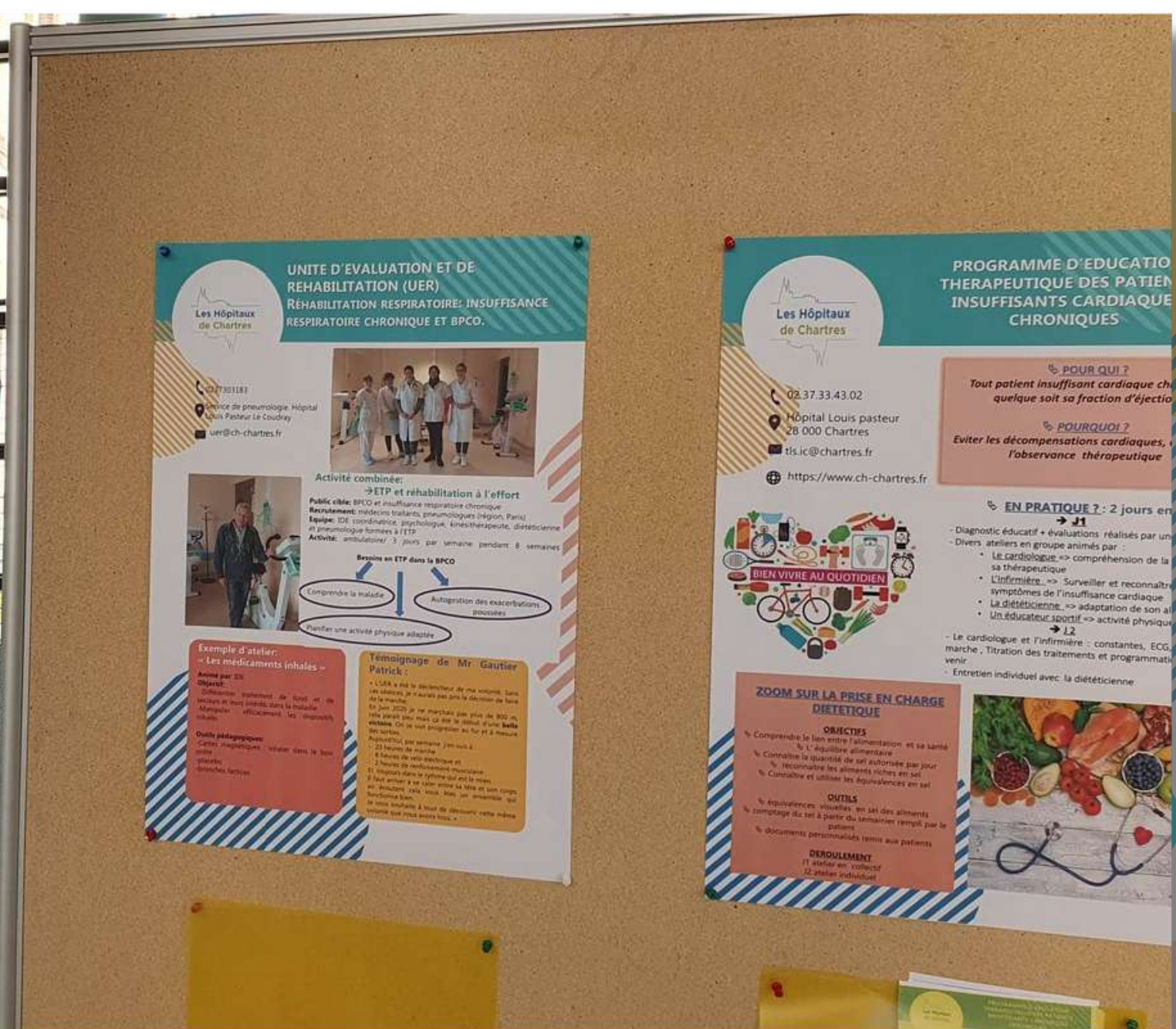
Aurore MARGAT, maître de conférence, Université Sorbonne

Danièle VACHER, présidente de l'association ANDAR
Véronique VINCKEL, pair-aidant de la Ligue Française contre la SEP



PANORAMA DE L'ETP EN EURE-ET-LOIR

31 programmes, 29 posters



PANORAMA DE L'ETP EN EURE-ET-LOIR

LES POSTERS

Bien vivre avec ma dialyse

Programme d'ETP pour les patients dialysés



02.37.30.18.43



A.I.R.B.P
56 rue des artisans
28260Morancez



education-
therapeutique
@airbp-dial.fr



www.airbp-dial.fr

L'AIRBP est un Établissement de Santé Associatif adhérent de la Fédération des Établissements Hospitaliers et d'Aide à la personne Privé à but non lucratif (FEHAP).

Elle est déclarée auprès de l'ARS comme Établissement de Santé Privé d'Intérêt Collectif (ESPIC).

L'AIRBP a pour missions :

- De dépister et d'assurer le suivi de la maladie rénale à partir des consultations de néphrologie
- D'organiser et gérer :

- * Le Parcours Personnalisé de soins (PPS)
- * L'information pré-suppléance (IPS)
- * L'éducation thérapeutique (ETP)
- * L'hémodialyse de proximité grâce aux unités périphériques :

- Morancez (siège social)
- Châteaudun,
- Nogent-le-Rotrou,
- Dreux
- Dialyse à domicile



Exemple d'outil pédagogique :

Association des insuffisants rénaux de Beauce et Perche
Prendre soin de sa fistule (Unité de Morancez)
Version N°1 / Juin 2018 - Rédigé par F. Briet - validé par Dr C. Godard (présidente de la CME) le 05/07/2018

SURVEILLER
Pansage à n'importe quel moment de la journée.
Si fièvre ou
AIRBP Morancez
02 37 30 47 10

ALERTE
Compresses
Si engorgement > 2cm ou un écoulement sur le bandage.
AIRBP Morancez : 02 37 30 47 10
Centre (B&S de 19h45 de lundi au samedi)
Et le week-end : 02 37 30 47 10

TOUCHER
Vérifier la TDR (cathéter) et les préférences (Batteries) tous les jours.
Si absence :
AIRBP Morancez 02 37 30 47 10

INFORMER

PROTEGER

Unité de soins : 56 rue des artisans 28260 MORANCEZ
Tél : 02 37 30 18 43 Fax : 02 37 37 88 84
Courriel : education@airbp-dial.fr
L.E.N. N°1014841 - Accord 02 37 30 18 43 / 02 37 37 88 84 / 02 37 30 47 10

Le programme d'ETP a été mis en place à l'association en 2012.

Il a été validé par l'ARS du Centre pour une durée de 4 ans, puis renouvelé tous les 4 ans (dernier renouvellement en 2020).

L'équipe d'ETP est constituée de : 1 néphrologue, 7 IDE, 5 AS, 1 auxiliaire sociale, 2 patients greffés (et prochainement un patient expert ?)

L'ETP propose des moments d'échange et d'information pour les patients et leur famille. Elle vise à les aider à mieux gérer leur vie avec l'Insuffisance Rénale Chronique.

- **Des séquences individuelles** sont proposées avec la famille, en dehors des séances de dialyse. Elles peuvent être proposées en dialyse

- **Des séances collectives** sont organisées pendant les dialyses pour permettre d'échanger entre patients (sans les familles par manque de place)

Grace à l'ETP, certains projets ont vu le jour :

- Le Challenge vélo
- Le tennis de table

D'autres devraient prochainement voir le jour :

- Le café des aidants

CHALLENGE VELO 2021

Bétons 10° / Juin 2021 - rédigé par F. Godoy

BRAVO A TOUS

Distance parcourue cette année: 3618 kms



Soit 287km de plus qu'en 2020 et 1198 km de plus qu'en 2019...

	PATIENTS			SOLIGNAITS			TOTAL	
	2019	2020	2021	2019	2020	2021	2020	2021
CHATEAULIN	12035	54040	120230	11190	58950	40000	115040	102280
NOGENT	44100	120400	196470	20640	112000	175000	133040	102770
MORANCEZ	40200	72500	100400	50100	20000	26000	110100	125400
DREUX	110400	181170	280000	17000	40000	40000	130200	180000
TOTAL	277000	408100	603200	110000	130000	175000	468200	512400

Moins de complications

Moins d'hospitalisations

Moins de médicaments

L'ETP, c'est la SANTE

CENTRE D'ADDICTOLOGIE

« VERS UNE AUTONOMIE, UNE QUALITÉ DE VIE SANS ALCOOL ET AUTRES PRODUITS PSYCHOTROPES, POUR UNE PROMOTION À LA SANTÉ ».



☎ 02 37 91 63 33

📍 4 moulin de Montjouvin
28120 Illiers-Combray

✉ Secretaires.illiers@calme.fr

🌐 www.calme.fr

Public cible

Adulte

Pathologies concernées

Toutes les problématiques en lien avec une ou plusieurs conduites addictives

Modalités d'accès au programme

Hospitalisation complète

Sur prescription médicale

Un dossier d'admission est à constituer avec :

Prise de contact téléphonique auprès de la Responsable des Admissions

Confirmation téléphonique de l'engagement dans le soin : tous les vendredis matin

La procédure d'admission se fait en étroite collaboration avec les correspondants du réseau du CALME et en partenariat avec les médecins prescripteurs de la cure.

HDJ

Sur prescription médicale

Remplir une demande d'admission avec le médecin traitant ou le psychiatre.

Dans le cadre d'une continuité de la cure en hospitalisation complète, nous pouvons toutefois prescrire l'hospitalisation en hôpital de jour.

Afin d'évaluer si le projet est possible et bénéfique, une consultation de préadmission est réalisée avec le médecin ou l'infirmière coordinatrice de l'HDJ.

Dans le cas où la prise en charge n'est pas possible, un contact avec le médecin traitant est établi afin de motiver le refus d'admission et discuter des alternatives possibles.



Les outils

- La thérapie institutionnelle
- Une équipe composée de :
 - 3 médecins
 - 10 Infirmiers
 - 3,5 psychocliniciens
 - 1 pharmacien
 - 1 équipe administrative et hôtellerie
- Un accompagnement en amont et en aval avec possibilités d'appels 24h/24-7j/7
- Des consultations externes gratuites
- Un établissement certifié V2020



CENTRE D'ADDICTOLOGIE

Hospitalisation complète - Sevrage et soins résidentiels complexes
« Vers une autonomie, une qualité de vie sans alcool et autres produits psychotropes, pour une promotion à la santé ».



02 37 91 63 33

4 Moulin de Montjouvin
28120 Illiers-combray

secretaires.illiers@calme.fr

www.calme.fr

Les compétences visées par le programme :

- compréhension de la maladie dans toutes ses dimensions, somatiques, psychologiques, environnementales et les mécanismes biochimiques de la dépendance,
- prévention de la rechute et des situations à risque,
- mise en place de nouvelles stratégies adapté à son mode de vie,
- apprendre à faire face aux conséquences de la maladie,
- faire alliance avec l'entourage,
- se connaître soi-même,
- savoir gérer ses émotions et maîtriser le stress par des techniques spécifiques,
- acquérir des compétences psychosociales, se fixer des objectifs
- savoir faire des choix et les soutenir,
- etc



Le programme ETP autorisé par l'ARS depuis 2010

Le programme d'ETP en hospitalisation complète est structuré sur 5 semaines autour d'activités d'ETP majoritairement collectives (groupe de 8 à 10 patients) Cette modalité d'organisation répond aux besoins spécifiques des patients présentant des conduites addictives mais aussi à la recherche de la dynamique thérapeutique la plus efficace.

Des séances individualisées viennent compléter les séances collectives.

Le programme est construit avec :

- 11 séances d'informations interactives en addictologie ;
- 15 séances d'apprentissage des techniques de relaxation ;
- 13 séances de psychothérapie de groupe ;
- Différents temps d'évaluation de l'évolution du patient : mise en pratique des compétences psychosociales acquises et échanges avec l'équipe d'ETP.

Ce programme est cohérent avec les recommandations de la Société Française d'Alcoologie, dans ses deux Conférences de Consensus, en particulier la 2ème relative à l'accompagnement du patient après sevrage.



Les évaluations et autres accompagnements

Chaque séance donne lieu à un temps d'évaluation avec le patient sur sa compréhension, ses difficultés, son évolution, ses acquisitions et changements, ses souhaits, ses demandes, etc.

De même, chaque séance peut donner lieu, à la demande du patient ou à l'initiative de l'intervenant, à une séance individuelle et ce, autant que de besoin.

Enfin, des actions d'accompagnement (AA) viennent s'ajouter au programme d'ETP et sont définies par l'évaluation de l'évolution du patient et de sa satisfaction.

CENTRE D'ADDICTOLOGIE

HOSPITALISATION DE JOUR

« VERS UNE AUTONOMIE, UNE QUALITÉ DE VIE SANS ALCOOL ET AUTRES PRODUITS PSYCHOTROPES, POUR UNE PROMOTION À LA SANTÉ ».

Le programme

Le programme individualisé est construit au début de la prise en charge afin de répondre au mieux aux besoins, à la suite d'un entretien infirmier et d'un entretien médical.

Un planning est donc établi en fonction des envies exprimées, des problématiques reconnues comme prioritaires et éventuellement des places disponibles dans les ateliers.

Le programme d'ETP en hospitalisation partielle est structuré en parcours de 6 semaines renouvelables. Le nombre de jours de présence peut aller de 1 à 5 jours par semaine, du lundi au vendredi.

Dans notre démarche de co-construction du projet de soin, nous dessinons de façon hebdomadaire les objectifs et le programme des séances.

02 37 91 63 33

4 moulin de Montjouvin
28120 Illiers-Combray

Secretaires.illiers@calme.fr

www.calme.fr



Les séances

En individuel

Entretien et consultation avec un médecin, un psychologue, un infirmier, une sophrologue, un tabacologue pour l'aide à l'arrêt du tabac, suivi social

En groupe

Activités physiques de bien être et sportive

Sophrologie
relaxation
randonnée pédestre
hypnose
pleine conscience,
éveil musculaire...

MEDIATION THERAPEUTIQUE

Groupe de parole
Ecriture
Projet
Gestion de la vie sociale et familiale
Entourage

INFORMATION

La rechute
Le système de récompense
Le sommeil
La cuisine
Education à la santé

REHABILITATION PSYCHO-SOCIALE

estime de soi
affirmation de soi
Photolangage
Remédiation cognitive

Les évaluations

- **L'accueil:** temps essentiel d'évaluation. Il permet la prise en compte des besoins du patient, la validation de la pertinence du programme et sa réadaptation si nécessaire, la mesure de la dynamique de groupe
- **Temps d'évaluation :** Entretien médical et infirmier, Questionnaires, tests, Echelles...
- **Questionnaire patient** de fin de parcours évaluant la satisfaction des outils proposés
- **L'équipe** évalue de façon pluridisciplinaire l'évolution et les nouveaux objectifs du patient de façon hebdomadaire



CENTRE D'ADDICTOLOGIE

ATELIER ESTIME DE SOI TOTEM



02 37 91 63 33



4 Moulin de Montjouvin
28120 Illiers-combray

secretaires.illiers@calme.fr



www.calme.fr

Fiche pédagogique

Intervenants (nombre, qualification)	1 intervenant infirmier
public concerné	Adulte avec toutes addictions, syndrome anxio-dépressif
Durée de la séance	1h30 à 2h
Nombre de participants	4 à 6 participants
Lieu de l'activité	Salle conviviale sans passage
Objectifs (compétences)	Prendre confiance en soi : Définir ses qualités Recevoir le regard de l'autre Argumenter ses choix Participer à la dynamique de groupe
Quand, a quel moment de la prise en charge	Après évaluation avec le médecin ou infirmier en ETP par entretien et échelle de Rosenberg En initiation à l'estime de soi Avant le groupe de parole estime de soi animé par le psycho Possibilité de le réitérer
méthode et techniques pédagogique	En groupe, échange orale
Contenu	Initiation à l'estime de soi Jeu totem
Supports/ outils	Cartes



Déroulé pédagogique

Intitulé de la séance	Compétence générale	Compétence d'acquisitions visées
accueil	Connaitre les participants	Présenter les participants
Présentation de l'organisation	Permettre au participant de connaitre les modalités de l'atelier	Durée Temps de pause proposé Contrat respect de non-jugement
Présentation du thème de l'atelier	Définir l'estime de soi	Questions ouvertes Selon vous, c'est quoi l'estime de soi? Présentation de l'articulation de l'atelier avec le groupe de parole estime de soi animé par un psychologue.
jeu totem	Présentation du jeu totem règles :	Celui qui va recevoir une partie de son totem distribue 7 cartes à chaque participant Ceux qui ont reçu leur carte choisissent une carte qui définit le mieux la personne qui a distribué. Les cartes sont mises en commun dans l'anonymat et donné à celui a distribué qui va les lire à haute voix et les classer de ce qui le définit du moins au plus en argumentant. Les autres argumentent également leur choix de carte. Le groupe choisi la carte qui définit le mieux la personne en débattant.
Jeu totem (suite)	Phase de déroulement du jeu Deuxième tour carte qualité	Définir ses qualités Recevoir le regard de l'autre Argumenter ses choix Participer à la dynamique de groupe
Synthèse	Présentation de son totem Remise du questionnaire évaluation	Evaluer son ressenti et l'impact de l'atelier
Rappel d'information		Mettre en lien la réflexion engagée avec le groupe de parole à venir



Evaluation

Evaluation/résultats par le professionnel	Définir ses qualités : <input type="checkbox"/> Utilise un champ lexical adapté ou positif <input type="checkbox"/> Porte un regard positif sur soi	Recevoir le regard de l'autre <input type="checkbox"/> Accepte la parole d'autrui <input type="checkbox"/> Remet en cause la vision de l'autre	Argumenter ses choix <input type="checkbox"/> Argumente seule <input type="checkbox"/> A besoin qu'on la soutienne <input type="checkbox"/> N'exprime pas d'arguments	Participer à la dynamique de groupe <input type="checkbox"/> A pris la parole librement <input type="checkbox"/> Sur sollicitation <input type="checkbox"/> N'a pas participé
Auto évaluation du patient	Je me suis senti à l'aise avec le sujet 	L'atelier m'a fait avancé 	J'ai envie de recommencer cet atelier 	Je me suis senti à l'aise dans le groupe

PROGRAMME DIABÈTE GESTATIONNEL

Les Hôpitaux
de Chartres

02 37 30 31 82

4 rue Claude Bernard,
28630 Le Coudray

sec-diabeto@
ch-chartres.fr

www.ch-chartres.fr

L'essentiel :

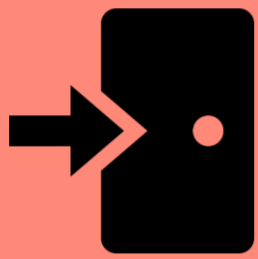


Public : Femme enceinte adulte



Pathologie : Diabète gestationnel dépisté selon les critères ci-contre

Modalités :

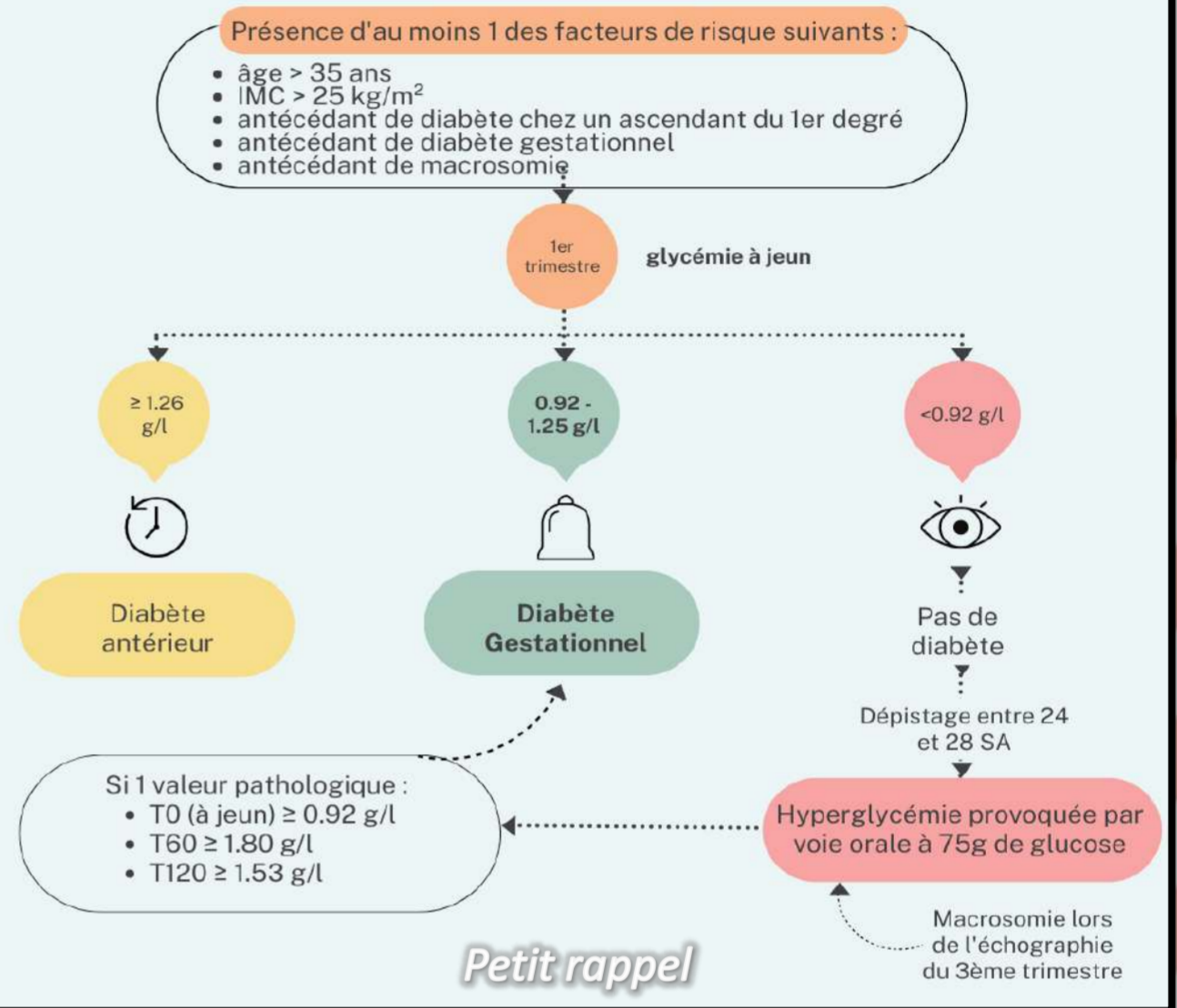


- Sur demande du gynécologue, de la sage femme ou du médecin traitant
- 1 journée en hôpital de jour
- Aidants invités



Suivi : Télésurveillance pluridisciplinaire (IDE + diet + diabétologue) sur 15 jours via l'application, prolongeable. Consultation pluridisciplinaire supplémentaire au besoin (mise sous insuline, barrière de la langue, illettrisme, ...)

Dépistage du Diabète Gestationnel



Déroulé de la journée :



1) Atelier collectif puis entretien individuel avec une sage femme (avec monitoring)



2) Entretien individuel avec un diabétologue : définition du diabète gestationnel, valeurs glycémiques attendues, traitements, risques, télésurveillance



3) Atelier collectif diététique « Grossesse et Diabète » : équilibre alimentaire pendant la grossesse, adaptation avec le diabète gestationnel, correction des recueils alimentaires, télésurveillance



4) Atelier collectif « Auto-surveillance Glycémique » : remise du lecteur de glycémie, manipulation et vérification/tests de l'application de télésurveillance



5) Atelier collectif d'Activité Physique Adaptée : théorie et pratique



Paroles de patientes sur l'application de suivi :

Bonjour, j'aurais aimé avoir votre avis [...] niveau dosage, est-ce que je peux baisser la rapide ?

Très bien, merci beaucoup, je vais essayer d'intégrer ceci à mes menus.

Ah super, merci beaucoup A dans 15 jours!

Merci, bonne nouvelle, je continue mes efforts. Bonne journée à vous aussi.

J'ai aussi une autre question : quand ma glycémie du soir est bonne, je suis obligée de faire l'insuline lente ?

Tout cela me provoque stress et angoisse au vu de poids bébé [...] Que dois-je faire pour inverser la tendance ?

Je vais au restaurant demain soir, dois-je faire strictement attention ou puis-je me faire plaisir malgré l'insuline ?



PROGRAMME DIABÈTE DE TYPE 1 ou Insulino-dépendant

☎ 02 37 30 31 82

📍 4 rue Claude Bernard,
28630 Le Coudray

✉ sec-diabeto@ch-chartres.fr

🌐 www.ch-chartres.fr

Publics : Adolescent de plus de 16 ans, adultes, seniors

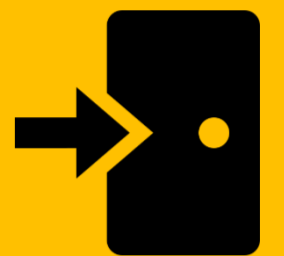


Pathologies : Patient atteint de diabète de type 1 ou de type 2, ancien ou récent, sous pompe ou multi-injections



Modalités :

- Sur demande d'un professionnel de santé libéral ou hospitalier
- 2 jours en hospitalisation complète + ateliers en digital en inter-sessions + 1 hospitalisation de jour à 1 mois
- Aidants invités



Partie pratique pour
l'atelier APA

DÉROULÉ DU PROGRAMME

- Bilan Educatif Personnalisé pluridisciplinaire en individuel : IDE + diététicienne + diabétologue
- Informations en groupe par l'Association Espace Diabète 28
- Atelier collectif : Auto-surveillance, outils connectés et télésurveillance
- Atelier collectif diététique : Les Glucides dans tous leurs états
- Prestataires de pompes en individuel pour les patients concernés
- Atelier collectif IDE : Hyper-hypoglycémies, adaptation du traitement et prévention des complications
- Atelier collectif « Diabéto-Quizz » : Evaluation des acquis par le jeu
- Réévaluation médicale en individuel
- Atelier collectif avec une psychologue : Photolangage
- Atelier collectif diététique : Mise en pratique avec des aliments factices et exemples de comptage de glucides
- Atelier collectif d'activité physique adaptée : théorie et pratique
- Réévaluation paramédicale en individuel
- Atelier collectif « Escape Game » : Evaluation des acquis par le jeu



Diabéto-Quizz : du Fait Maison

2-6 Joueurs ; 1-2 Animateur(s) ; Durée : 1h00 ; But : finir en 1er

Thèmes de cartes questions :



Hypoglycémies,



Hyperglycémies,



Diététique,



Surveillance,



Case Surprise (bonus/avancer, malus/reculer)

Déroulement du jeu :

Après présentation du jeu par l'animateur chaque joueur tire les dés l'un après l'autre dans le sens des aiguilles d'une montre et avance son pion en conséquence.

L'animateur lit la carte du thème de la case où se trouve le pion du joueur.

- Si le joueur n'a pas la réponse, l'animateur demande aux **autres participants de l'aider**.
- Si personne dans le groupe n'a la réponse, l'animateur donne la réponse.

Cette réponse est notée sur chaque bas de carte avec des **détails pour « aller plus loin »**.





PROGRAMME

DIABÈTE DE TYPE 2

sous ADO +/- insuline



Publics : Adultes, séniors



Pathologie : Patient atteint de diabète de type 2, ancien ou récent, sous anti-diabétiques oraux +/- insulino-réquerent

Modalités :

- Sur demande d'un professionnel de santé libéral ou hospitalier
- 2 jours en hospitalisation complète + 1 hospitalisation de jour à 1 mois, entre temps ateliers en digital
- Aidants invités



02 37 30 31 82



4 rue Claude Bernard,
28630 Le Coudray



sec-diabeto@ch-chartres.fr



www.ch-chartres.fr

DÉROULÉ DU PROGRAMME

J1

- Bilan Educatif Personnalisé pluridisciplinaire en individuel (IDE + diet + diabétologue)
- Informations en groupe par l'Association Espace Diabète 28
- Atelier collectif : qu'est-ce que le diabète, auto-surveillance et traitements



J2

- Atelier collectif diététique : Familles d'aliments et Equilibre Alimentaire
- Atelier collectif IDE : Hyper-hypoglycémies, adaptation du traitement et prévention des complications
- Atelier collectif « Diabéto-Quiz » : Evaluation des acquis par le jeu
- Réévaluation médicale en individuel

J30

- Atelier collectif avec une psychologue : Photolangage
- Atelier collectif diététique : Mise en pratique avec des aliments factices
- Atelier collectif d'activité physique adaptée : théorie et pratique
- Atelier collectif et diagnostic individuel par une podologue
- Réévaluation paramédicale en individuel
- Atelier collectif « Escape Game » : Evaluation des acquis par le jeu



Atelier Diététique avec manipulation des aliments factices

Scénario de l'Escape Game

1 Animateur ; Durée : 1h00 ; But : Trouver en équipe le code du coffre-fort !

Par une journée tranquille à l'UDEN, un groupe de patients, peu scrupuleux décide de braquer le fameux trésor de l'UDEN BANQUE. Pour cela, ils doivent trouver le code du coffre-fort leur permettant de gagner le trésor [...]. Mais la tâche n'est pas si facile, car un second groupe de patients décide de défendre le coffre de l'UDEN Banque. Ces super-héros masqués étaient en réalité des gendarmes. Leur mission ? **Trouver le code du coffre-fort avant les voleurs !**

- Chaque énigme permet d'obtenir un chiffre. Ce chiffre permettra d'ouvrir le coffre-fort.
- Le jeu est chronométré : la première équipe à ouvrir le coffre-fort a gagné.
- L'IDE est le maître du jeu.
- L'équipe la plus lente à réaliser une étape aura une complication.



Les 2 équipes de l'Escape Game en action : qui trouvera le code en 1^{er} ?

Après entretien médical, intégration
de l'enfant au programme d'éducation
thérapeutique
En ambulatoire et/ou en hôpital de
jour
En groupe et/ou en individuel

DÉROULEMENT D'UNE JOURNÉE

L'ÉDUCATION THÉRAPEUTIQUE C'EST QUOI ?

T'aider à acquérir et
maintenir des
connaissances et
compétences pour
gérer au mieux ta vie
avec le surpoids

Echange avec
la psychologue
et l'infirmière

Atelier avec la
Diététicienne

Séance avec
l'enseignante APA



POURQUOI ?

Comprendre tes
habitudes de vie et tes
difficultés

L'équipe est là pour
t'aider à trouver des
pistes afin d'améliorer
ta qualité de vie avec
ta famille

Repas avec
l'équipe pour
les enfants,
(les parents ont
quartier libre)

Entretiens
individuels :
Choisi tes
objectifs
A TOI DE JOUER !

AVEC QUI ?

Notre équipe :

Dr Josiane Huannou, **Pédiatre**
Gaëlle Guilleux, **Psychologue**
Emilie Thibaut et Mélanie Trahard,
Infirmières
Alice Rigalleau, **Enseignante activité
physique adaptée (APA)**
Véronique Lucas, **Diététicienne**
Sonia Pélerin, **Secrétaire**

TON PARCOURS



3 à 4
mercredis en
groupe,
environ tous
les 2 mois

CONTACT

Secrétariat Pédiatrie :
02.37.30.30.83

eee



Les Hôpitaux
de Chartres

UNITE D'ÉVALUATION ET DE REHABILITATION (UER) RÉHABILITATION RESPIRATOIRE: INSUFFISANCE RESPIRATOIRE CHRONIQUE ET BPCO.

0237303183

Service de pneumologie. Hôpital
Louis Pasteur Le Coudray

uer@ch-chartres.fr



Activité combinée:

→ ETP et réhabilitation à l'effort

Public cible: BPCO et insuffisance respiratoire chronique

Recrutement: médecins traitants, pneumologues (région, Paris)

Equipe: IDE coordinatrice, psychologue, kinésithérapeute, diététicienne et pneumologue formées à l'ETP

Activité: ambulatoire/ 3 jours par semaine pendant 8 semaines



Besoins en ETP dans la BPCO

Comprendre la maladie

Autogestion des exacerbations
poussées

Planifier une activité physique adaptée

Exemple d'atelier: « Les médicaments inhalés »

Animé par: IDE

Objectif:

- Différencier traitement de fond et de secours et leurs intérêts dans la maladie
- Manipuler efficacement les dispositifs inhalés

Outils pédagogiques:

- Cartes magnétiques : inhaler dans le bon ordre
- placebo
- bronches factices

Témoignage de Mr Gautier Patrick :

« L'UER a été le déclencheur de ma volonté. Sans ces séances, je n'aurais pas pris la décision de faire de la marche.

En juin 2020 je ne marchais pas plus de 800 m, cela paraît peu mais ça été le début d'une **belle victoire**. On se voit progresser au fur et à mesure des sorties.

Aujourd'hui, par semaine j'en suis à :

- 23 heures de marche
- 8 heures de vélo électrique et
- 2 heures de renforcement musculaire

Et toujours dans le rythme qui est le mien.

Il faut arriver à se caler entre sa tête et son corps en écoutant cela vous êtes un ensemble qui fonctionne bien.

Je vous souhaite à tous de découvrir cette même volonté que nous avons tous. »

☎ 02.37.33.43.02

📍 Hôpital Louis Pasteur
28 000 Chartres

✉ tls.ic@chartres.fr

🌐 <https://www.ch-chartres.fr>

👉 POUR QUI ?

*Tout patient insuffisant cardiaque chronique
quelque soit sa fraction d'éjection.*

👉 POURQUOI ?

*Eviter les décompensations cardiaques, optimiser
l'observance thérapeutique*

👉 EN PRATIQUE ? : 2 jours en HDJ

➔ J1

- Diagnostic éducatif + évaluations réalisés par une infirmière
- Divers ateliers en groupe animés par :
 - Le cardiologue => compréhension de la maladie et de sa thérapeutique
 - L'infirmière => Surveiller et reconnaître les signes et symptômes de l'insuffisance cardiaque
 - La diététicienne => adaptation de son alimentation
 - Un éducateur sportif => activité physique adaptée

➔ J2

- Le cardiologue et l'infirmière : constantes, ECG, ETT, test de marche, Titration des traitements et programmation des RDV à venir
- Entretien individuel avec la diététicienne



ZOOM SUR LA PRISE EN CHARGE DIETETIQUE

OBJECTIFS

- ☞ Comprendre le lien entre l'alimentation et sa santé
 - ☞ L'équilibre alimentaire
- ☞ Connaître la quantité de sel autorisée par jour
 - ☞ reconnaître les aliments riches en sel
- ☞ Connaître et utiliser les équivalences en sel

OUTILS

- ☞ équivalences visuelles en sel des aliments
- ☞ comptage du sel à partir du semainier rempli par le patient
- ☞ documents personnalisés remis aux patients

DEROULEMENT

- J1 atelier en collectif
- J2 atelier individuel





MALADIE THROMBO-EMBOLIQUE ET/OU TROUBLE DU RYTHME CARDIAQUE NÉCESSITANT LA MISE SOUS ANTICOAGULANT ORAUX (AVK OU AOD)

POURQUOI Y PARTICIPER ?

Pour accompagner les patients, les aider, les soutenir, dans leur maladie chronique afin de faciliter leur vie au quotidien.

COMMENT NOUS JOINDRE ?



02.37.51.77.37



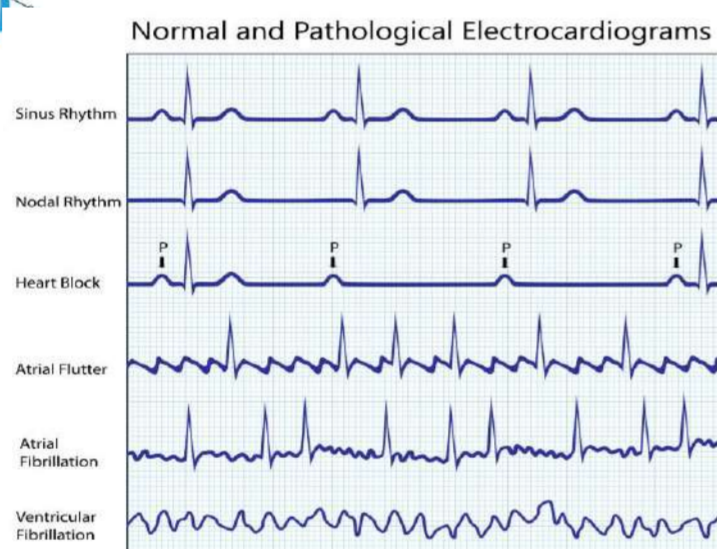
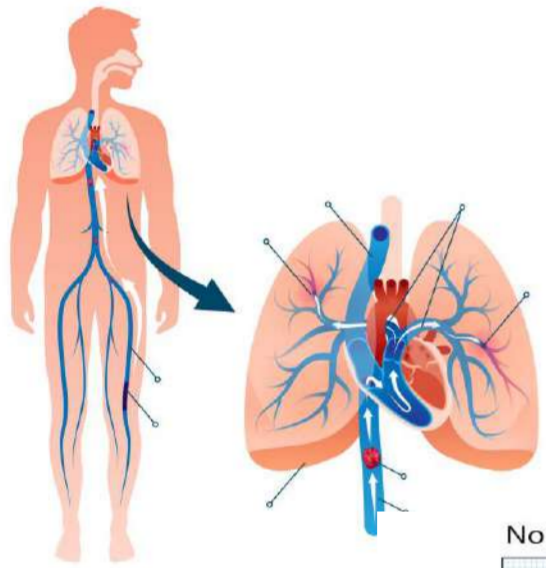
Hôpital Dreux Pôle Santé publique
44, Avenue Kennedy 28100
DREUX



kleguilcher@ch-dreux.fr



www.ch-dreux.fr



POUR QUI ?

Le programme est proposé pour les patients qui ont une maladie thrombo embolique et/ou des troubles du rythme cardiaque nécessitant de prendre un traitement par AVK (Anti vitamine K) ou AOD (Anticoagulant Oral Direct).

Ce dernier implique une surveillance dans leur vie quotidienne.

Le programme d'éducation thérapeutique est proposé par des professionnels de santé pour aider le patient à mieux comprendre sa maladie. Ils accompagnent le patient pour qu'il acquière des connaissances et des compétences.

COMMENT ÇA SE PASSE ?

Un premier entretien avec une infirmière d'éducation donnera l'occasion au patient de discuter de ses attentes, ses difficultés et de ses priorités.

Les séances suivantes (individuelles) se dérouleront en fonction des besoins et des objectifs identifiés.

Un point d'étape sera réalisé afin d'évaluer l'atteinte de leurs objectifs. Le patient pourra ainsi choisir d'arrêter, de suspendre ou de poursuivre le programme.

Un accompagnement personnalisé dans la durée peut se poursuivre même après la fin du programme si le patient le souhaite.

Prévoir une durée de 45 à 60 minutes par consultation.

Le patient peut venir en consultation accompagné d'une personne de son choix.





PROGRAMME D'ÉDUCATION THÉRAPEUTIQUE POUR FEMMES ENCEINTES PRÉSENTANT UN DIABÈTE GESTATIONNEL

PUBLIC CIBLE :

Le programme est proposé à toute femme enceinte dont le dépistage de diabète gestationnel a été fait par une Hyperglycémie Provoquée Orale (H.G.P.O.) ou qui présente une glycémie à jeun supérieure ou égale à 0,92g/L à tout moment de la grossesse.

Comment nous joindre ?



02.37.51.50.79



44 Avenue du Président Kennedy
28100 DREUX



Service de diabétologie
endocrinologie (3^{ème} Sud)



www.ch-dreux.fr



Objectif :

Permettre de maintenir ses glycémies dans l'objectif pour éviter les complications materno-fœtales.

Déroulé / Entrée :

La femme enceinte est orientée par le diabétologue du service dans le programme.
Un bilan individuel est réalisé pour déterminer les objectifs et les modalités de prise en charge.

Organisation / intervenants :

- ⇒ En hospitalisation (complète ou de jour) et/ou en consultation
- ⇒ Médecin, infirmière d'éducation thérapeutique, diététicienne

Thèmes abordés :

La compréhension et la gestion de la maladie, l'alimentation, le traitement, la vie au quotidien,...



Freepik

Version novembre 2022



PROGRAMMES D'ÉDUCATION THÉRAPEUTIQUE POUR LES PATIENTS DIABÉTIQUES DE TYPE 1

PUBLIC CIBLE :

Ces programmes sont proposés aux patients présentant un diabète de type 1.
Sont concernés les enfants, adolescents, adultes ; aussi bien masculin que féminin ; diabétiques anciens ou nouvellement diagnostiqués.

Comment nous joindre ?



02.37.51.50.79



44 Avenue du Président Kennedy
28100 DREUX

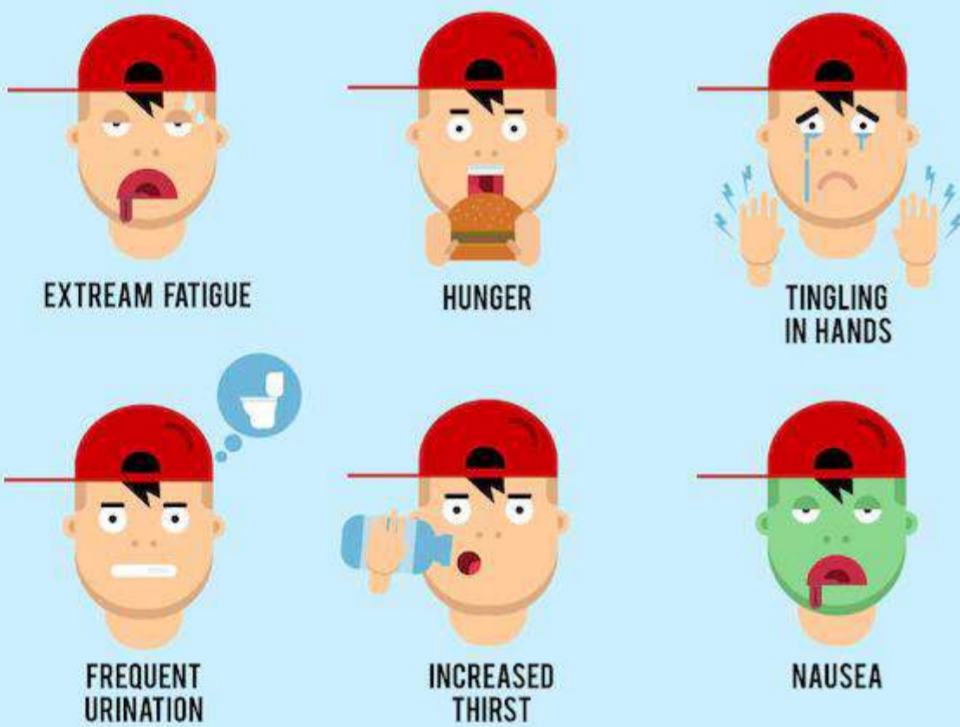


Service de diabétologie
endocrinologie (3^{ème} Sud)



www.ch-dreux.fr

DIABETES SYMPTOMS



designed by freepik.com

Objectif :

Permettre à la personne diabétique d'être autonome et de mieux vivre avec son diabète.

Déroulé / Entrée :

Suite à une consultation médicale avec le diabétologue du service, le programme est proposé au patient. Cette prise en charge est adaptée en fonction des besoins et des capacités de chacun

Organisation / intervenants :

- ⇒ En hospitalisation (complète ou de jour) et/ou en consultation
- ⇒ Médecin, infirmière d'éducation thérapeutique, diététicienne

Thèmes abordés :

La compréhension et la gestion de la maladie, l'alimentation, le traitement, la vie au quotidien,...



Freepik



PROGRAMMES D'ÉDUCATION THÉRAPEUTIQUE POUR LES PATIENTS DIABÉTIQUES DE TYPE 2

PUBLIC CIBLE :

Ces programmes sont proposés aux patients présentant un diabète de type 2.

Sont concernés les enfants, adolescents, adultes ; aussi bien masculin que féminin ; diabétiques anciens ou nouvellement diagnostiqués.

Comment nous joindre ?



02.37.51.50.79



44 Avenue du Président Kennedy
28100 DREUX



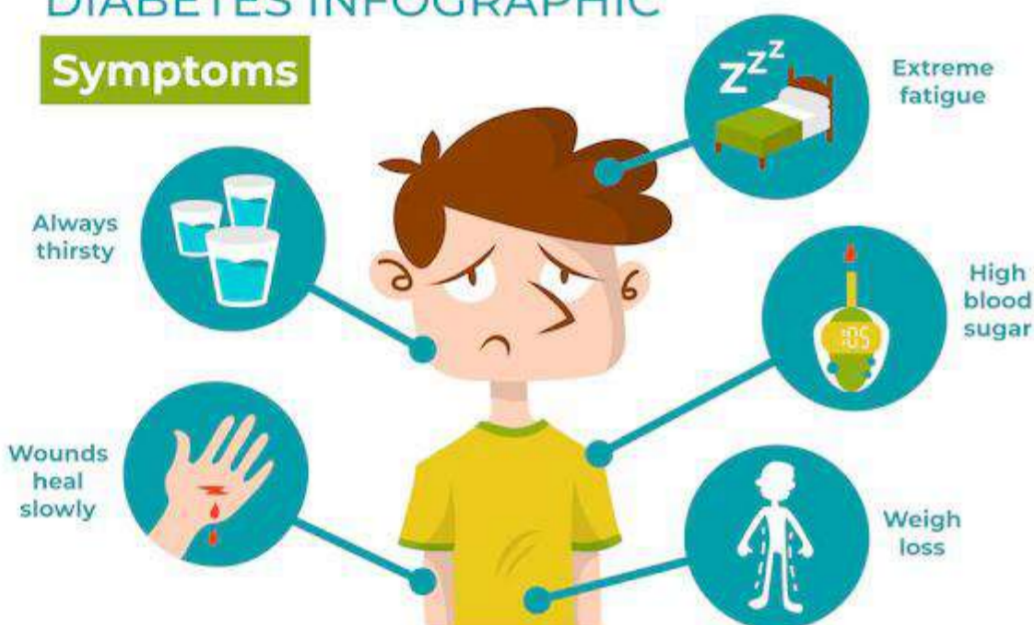
Service de diabétologie
endocrinologie (3^{ème} Sud)



www.ch-dreux.fr

DIABETES INFOGRAPHIC

Symptoms



Treatment



Prevention



designed by freepik.com

Objectif :

Permettre à la personne diabétique d'être autonome et de mieux vivre avec son diabète.

Déroulé / Entrée :

Suite à une consultation médicale avec le diabétologue du service, le programme est proposé au patient. Cette prise en charge est adaptée en fonction des besoins et des capacités de chacun

Organisation / intervenants :

- ⇒ En hospitalisation (complète ou de jour) et/ou en consultation
- ⇒ Médecin, infirmière d'éducation thérapeutique, diététicienne

Thèmes abordés :

La compréhension et la gestion de la maladie, l'alimentation, le traitement, la vie au quotidien,...



Freepik



PROGRAMME EDUCADOL : DOULEURS CHRONIQUES

L'objectif du programme est de vous donner les moyens d'acquérir des connaissances et des compétences pour augmenter votre autonomie.

☎ 02 37 51 50 63

📍 Hôpital Dreux, Service Douleur
44, Avenue Kennedy 28100 DREUX

✉ Secretariat.unitedouleur@ch-dreux.fr

🌐 www.ch-dreux.fr



Description du programme :

Il s'agit d'améliorer la qualité de vie du patient en développant ses stratégies d'adaptation.

Ce programme comprend 5 séances d'une heure et trente minutes. Chaque séance a un thème différent.

- Je comprends mieux la douleur et je mets en place des actions.
- Je module ma douleur et mes activités.
- Je comprends ma fatigue et mon sommeil.
- Je comprend mieux mes médicaments et je suis plus observant.
- Je réfléchis à des approches non médicamenteuses pour faire face à ma douleur.

Modalités d'accès, pathologies concernées, public cible :

Le programme d'éducation s'adresse aux patients adultes atteints d'une douleur chronique non cancéreuse.

Pour intégrer un groupe, il faut avoir bénéficié d'une première consultation avec un médecin et une infirmière.

En fonction de la prise en charge décidée avec le patient, un bilan éducatif sera proposé afin d'identifier l'adéquation des objectifs du patient et du programme.

Les groupes d'éducation sont limités à 7 patients.

Zoom sur un atelier : Gestion des activités

Le patient identifie les facteurs pouvant influencer ou entretenir la douleur à l'aide de photos qui évoquent des situations de la vie courante.

Analyse et discussion en collaboration avec les soignants pour mettre en évidence les réactions et comportements de chacun face aux différentes situations.

Synthèse et propositions de stratégies pour améliorer la qualité de vie par l'ensemble du groupe.

Travail sur les croyances à l'aide de phrases types.

Puis chaque patient élabore un objectif réalisable afin de diminuer son ressenti douloureux.





EDUC'ASTHME

PROGRAMME D'ÉDUCATION THÉRAPEUTIQUE



S.PRUNIER (IDE ETP) 02 37 51 53 70



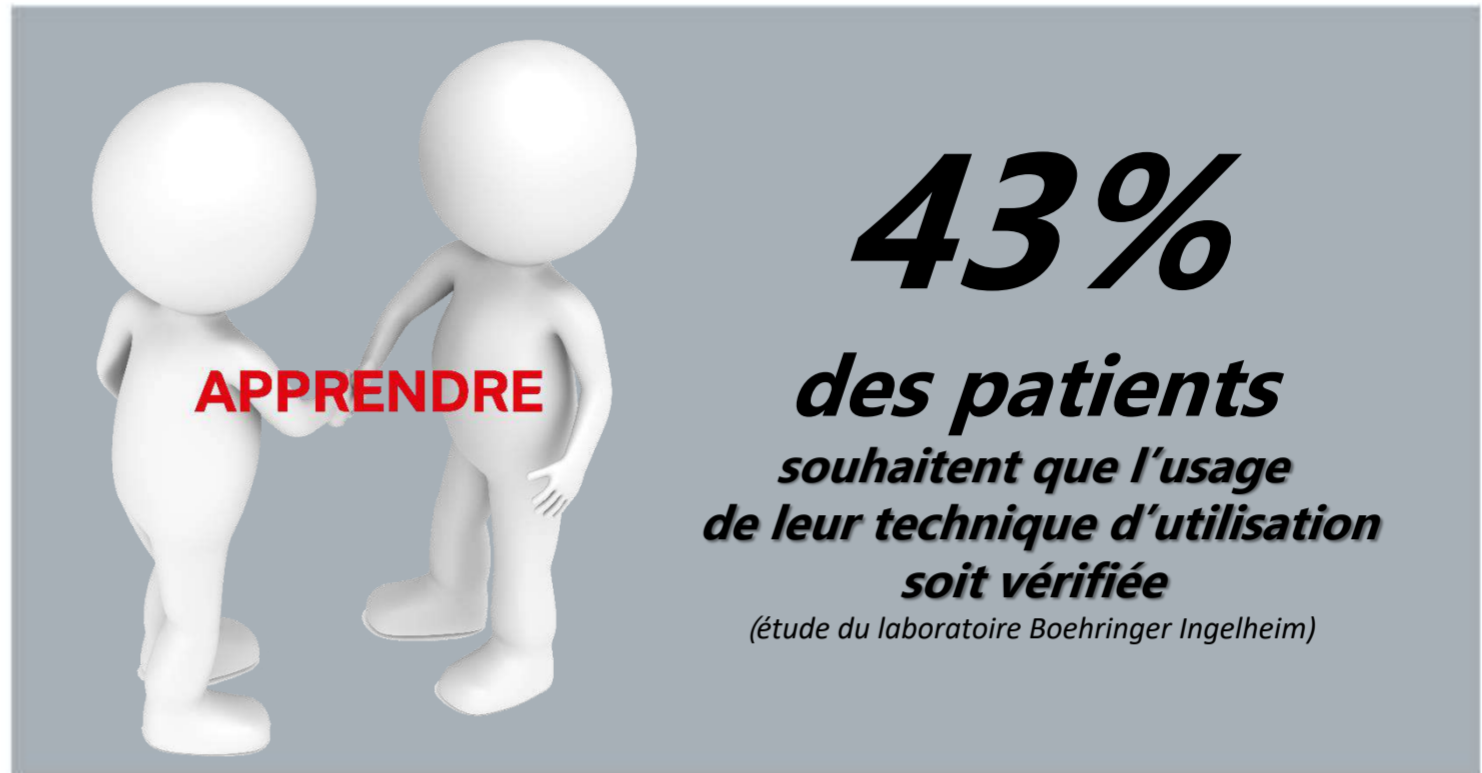
Pôle santé publique, RDC maternité
44, ave J.F.KENNEDY, 28100 Dreux



sprunier@ch-dreux.fr



<https://www.ch-dreux.fr>



Le public cible :

Tous les adultes et les enfants à partir de 3 ans asthmatiques (accompagnés de leur parents)

- Suite à une inauguration de traitement inhalé
- Devant un doute sur l'observance,
- Une confusion entre traitement de fond et un traitement de crise.
- Des crises récurrentes liées à l'environnement
- Une lassitude des traitements

L'équipe :

- Un pneumo-pédiatre
- Deux pneumologues
- Une coordonnatrice de programme ETP et infirmière en ETP
- Une éducatrice spécialisée

Le lieu :

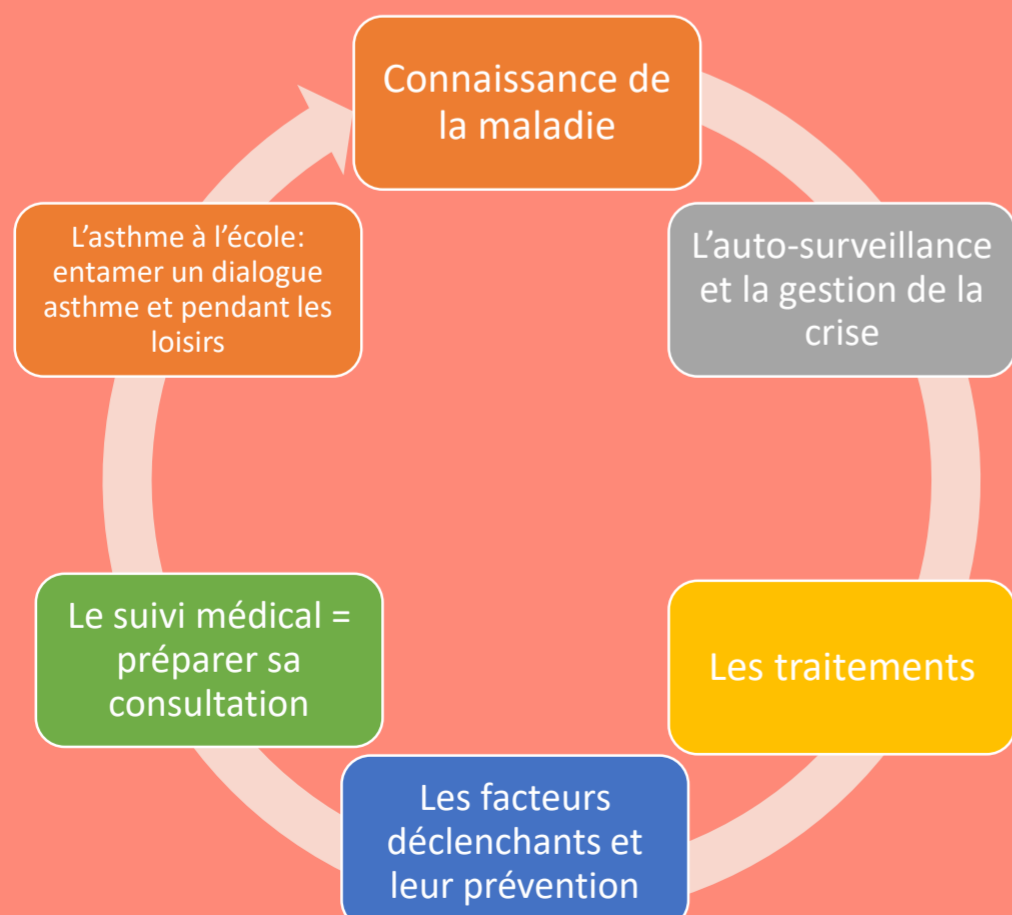
- Au sein du Pôle Santé Publique (équipe multidisciplinaire)

L'accès :

- En contactant l'IDE ETP au 02 37 51 53 70

Déroulement du programme

Recrutement = urgences pédiatrique, professionnel de santé...



Evaluation : grille d'observation de la technique d'inhalation, retour d'expérience.

Quelques exemples rencontrés lors des séances

- Une mère de famille a doublé les doses de corticoïdes PO en 20 min car n'avait pas compris le plan d'action
- Un parent a jeté le traitement de secours après une seule utilisation
- Une mauvaise lecture de la prescription du traitement de fond entraîne souvent un sous dosage
- Des représentations négatives des corticoïdes et la peur de la tachycardie lors de la prise du traitement de secours.
- La culpabilité d'avoir transmis la maladie
- Un environnement propice aux facteurs déclencheurs (moisissures, acariens, tabagisme...)
- Un dialogue difficile avec les équipes pédagogiques scolaires

EDUC'BPCO

(le programme d'éducation thérapeutique pour les patients atteints de Bronchopneumopathie Chronique Obstructive)



Les modalités du programme :

Le public cible :

Pour les personnes atteintes de BPCO

L'accès :

- À votre demande, sur conseil de votre médecin traitant ou du pneumologue
- En intégrant un cycle de réhabilitation respiratoire

L'équipe :

- Deux pneumologues
- Une infirmière en ETP et coordonnateur de programme
- Une infirmière ETP / réhabilitation respiratoire

Le lieu:

- Au Pôle Santé Publique (RDC maternité) du centre hospitalier de Dreux
- Dans le service de Médecine Physique et Réadaptation.



PRUNIER Stéphanie 02 37 51 53 70



Pole santé publique, RDC maternité
44, avenue du Président J.F
KENNEDY, 28100 DREUX



sprunier@ch-dreux.fr



www.ch-dreux.fr

3,5 millions de personnes

concernées en France
(17000 décès en 2017)

80% des cas

attribuables au

tabagisme

(actif ou passif)

<https://www.inserm.fr/dossier/bronchopneumopathie-chronique-obstructive-bpco/>

Le contenu du programme :

Personnalisé, le programme se déroule en plusieurs étapes :

- Un diagnostic éducatif (en individuel)
- Des séances éducatives individuelles (ou collectives dans le cadre du stage en réhabilitation respiratoire)
- les thèmes abordés sont :
 - les connaissances sur la maladie
 - les facteurs d'aggravation et les moyens de prévention
 - les traitements inhalés
 - l'auto surveillance et la conduite à tenir
 - l'oxygène et la VNI
 - le suivi médical et le parcours de soin
- L'autoévaluation et l'évaluation

« Les traitements inhalés »

Extrait de la séance en Réhabilitation Respiratoire

Le cadre : 4 participants autour d'une table, dans une salle dédiée à l'ETP animé par une infirmière en ETP (durée 1h)

Le matériel : des dispositifs d'inhalation, des étiquettes mentionnant la classe pharmaceutique et le mode d'action, un jeu de carte sur les étapes de la technique d'inhalation.

Le déroulement (pour chaque participant) :

1. Retrouver son traitement au milieu des autres
2. Le positionner sur l'étiquette mentionnant : la classe pharmaceutique et le mode d'action
3. Expliquer les liens entre les traitements, sa maladie et ses symptômes
4. Positionner les cartes du jeu en respectant la chronologie du geste pour préparer et prendre correctement son médicament
5. Mimer « la bonne prise du médicament » (placebo)





Programme d'éducation thérapeutique dans les Rhumatismes Inflammatoires Chroniques (RIC) au Centre Hospitalier de Dreux

Public cible :

Le programme s'adresse aux personnes ayant un Rhumatisme Inflammatoire Chronique (Polyarthrite Rhumatoïde, Spondylarthrite Ankylosante et Rhumatisme Psoriasique) quel que soit leur âge ou le stade de leur maladie.

Comment nous joindre ?



02 37 38 98 95



Pôle santé publique, CH Dreux
44 Avenue Kennedy, 28100 Dreux



spaulus@ch-dreux.fr



ch-dreux.fr

Déroulement du programme :

Un premier entretien de diagnostic éducatif sera proposé afin de définir avec les patients leurs attentes, leurs difficultés et leurs priorités.

Les séances suivantes (individuelles ou collectives) se dérouleront en fonction de leurs besoins et leurs objectifs identifiés.

Une séance d'évaluation sera réalisée afin d'évaluer l'atteinte des objectifs et de décider de la fin du programme, Un accompagnement personnalisé dans la durée peut se poursuivre après la fin du programme



Cycle d'ateliers d'ETP du programme RIC

Des cycles d'ateliers sont organisés plusieurs fois par an par l'équipe du programme sur les thèmes suivants:

- La maladie et les traitements co-animé par une infirmière et un médecin
- L'alimentation et l'activité physique co-animé par une diététicienne et une infirmière
- Le quotidien avec la maladie co-animé par une patiente expert et une infirmière,

Ces ateliers sont un temps d'échange privilégié entre pairs



Designed by Freepik



PROGRAMME ETP SCHIZOPHRENIE

OBJECTIFS

- Améliorer la qualité de vie des patients atteints de schizophrénie
- Bénéficier d'une prise en charge ambulatoire efficiente au long cours et faciliter l'accès aux soins
- Éviter les rechutes / les hospitalisations longues et répétées
- Permettre de dépister précocement les signes de rechute, accéder aux soins
- Favoriser la réhabilitation psychosociale
- Créer une relation de confiance avec les équipes soignantes

Comment nous joindre ?



02 37 51 53 48



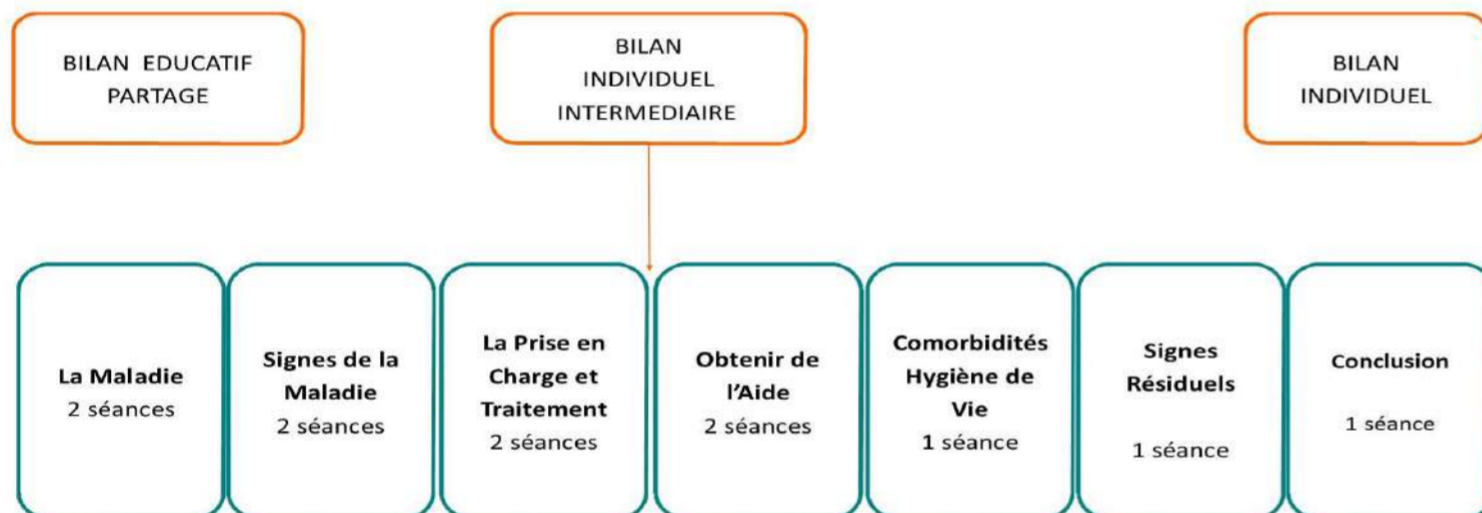
Centre Ambulatoire de Psychiatrie
CHG DREUX (28)



yboete@ch-dreux.fr



www.ch-dreux.fr



LEGENDE :



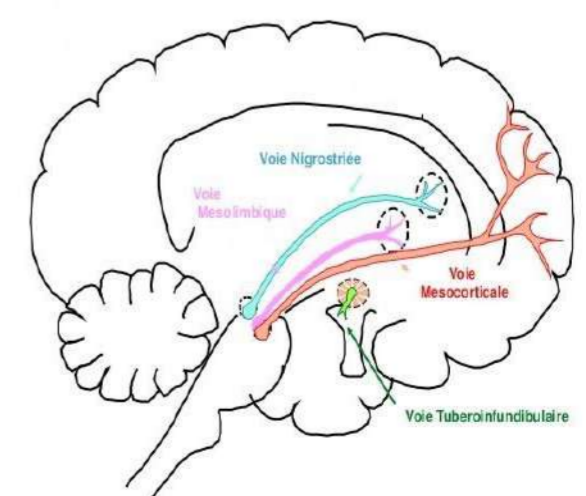
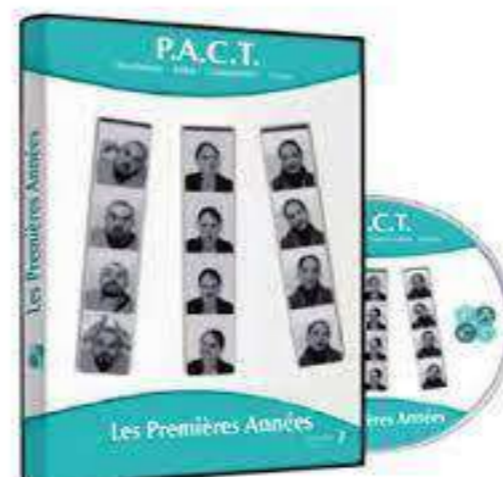
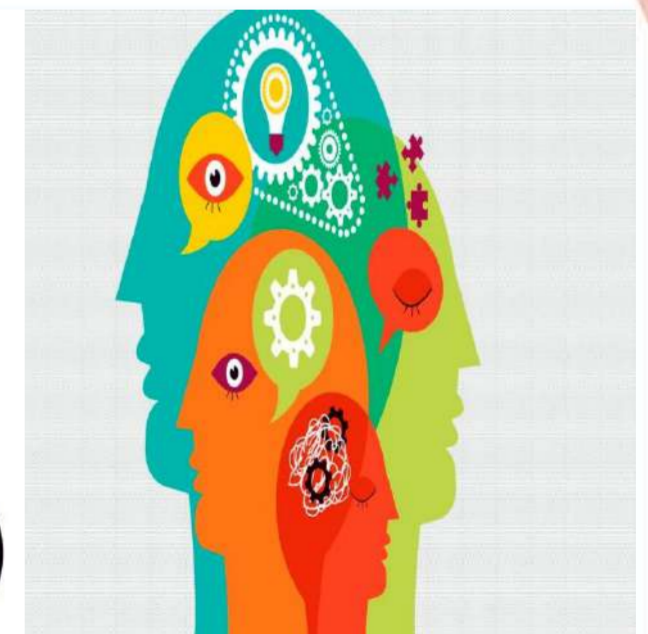
CRITÈRES D'INCLUSION

- Avoir une Schizophrénie et un trouble SchizoAffectif
- État stabilisé
- Diagnostic reçu par le patient

EVALUATION DU PATIENT ET DU PROGRAMME

Lors d'un entretien d'évaluation, questionnaire sur connaissances et compétences, et personnalisation des Aides Mémoires. Possibilité d'un suivi

Le programme est évalué à travers une étude de recherche clinique dont la question est « Le programme ETP améliore t-il la qualité de vie des patients ? »





EDUCATION THÉRAPEUTIQUE V.I.H (Virus de l'Immunodéficience Humaine)

02 37 51 77 04

Hôpital Dreux Pôle Santé publique
44, Avenue Kennedy 28100 DREUX

Ide.cegidd@ch-dreux.fr

www.ch-dreux.fr



Présentation du programme

Population concernée : Tout patient infecté par le virus (de découverte récente ou ancienne).

Objectifs :

- Acquérir, maintenir ou renforcer les connaissances et les compétences d'auto-soins et d'adaptation.
- Prévenir les complications liées au traitement, assurer une bonne observance.
- Prévenir de la transmission du virus.
- Maintenir ou restaurer une qualité de vie acceptable par le patient.

Les outils du programme :

- Outikali (les émotions, le sommeil)
- Classeur imagier
- Piluliers
- Malette d'outils pédagogique (réglette, cartes situation...)

Les thèmes des séances du programme

- La maladie
- Le suivi biologique et médical
- Les traitements
- Vie affective et sexuelle
- Relations sociales et communication
- Projet de vie

Exemples de séances :

- Connaissance de la maladie : le VIH et ses généralités
- S'organiser avec son traitement : Mon traitement tous les jours
- Communiquer autour du VIH : dire ou non pas dire
- Les émotions
- Santé sexuelle : se protéger des autres IST et prendre du plaisir

Les outils du programme

Les séances de groupes qui permettent aux personnes présentes de partager de façon libre autour de leur « secret » pour la plupart.

Mais aussi de s'aider à trouver des solutions ensemble à leurs problèmes communs.

Moments de convivialité qui ouvrent à de beaux échanges dans la confidentialité et le non-jugement où les personnes présentes peuvent parler librement et être elles-mêmes.



Centre
Hospitalier
Henri Ey

Établissements
de Santé Mentale
d'Eure & Loir

Mieux vivre avec Des troubles de l'humeur



02 37 91 51 87



1C rue de la République
28110 Lucé



etp@ch-henriey.fr



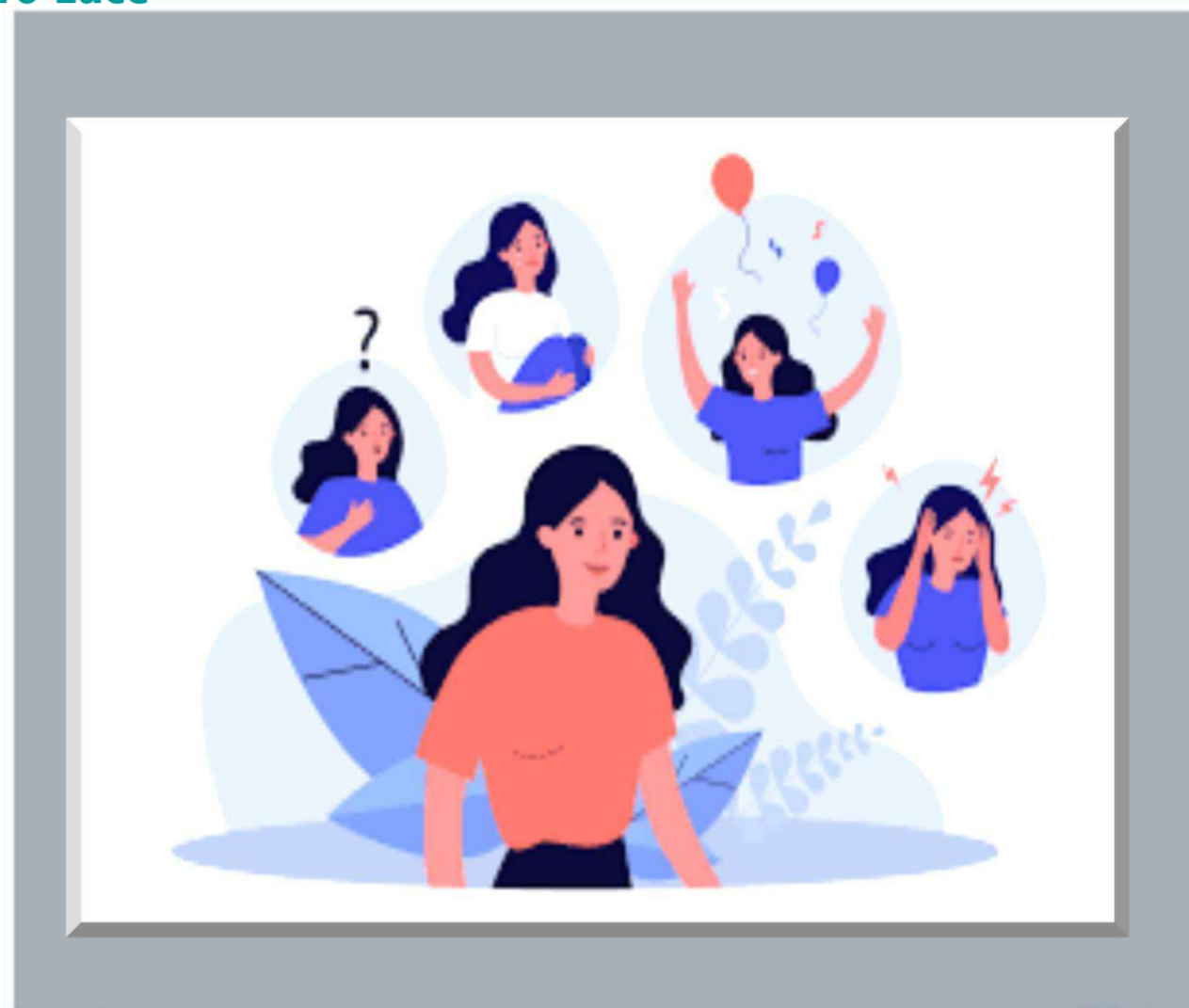
www.ch-henriey.fr

Le programme validé par l'ARS en aout 2022, est proposé aux personnes atteintes de troubles de l'humeur, domiciliées sur le secteur géographique du CH Henri EY.

Il est animé par des professionnels formés à l'ETP :

- Infirmiers
- Assistante sociale
- Diététicienne
- Psychologue
- Psychiatre

Les séances ont lieu à Morancez au domaine de Gourdez



Le programme

Le programme est proposé en 7 ateliers dont voici les thèmes :

- Faisons connaissance
- Qu'est ce qu'un trouble de l'humeur
- Les thérapeutiques médicamenteuses
- Abords thérapeutiques : gestion des émotions
- Hygiène de vie
- Conséquences psycho-sociales
- Faisons le point



Si vous souhaitez vous inscrire où demander des renseignements :

Merci de joindre la coordinatrice du programme
Mme Stéphanie MERCIER par mail : etp@ch-henriey.fr



Troubles schizophréniques : S'entraider pour gérer ce trouble mental



02 37 91 51 87



1C rue de la République
28110 Lucé



etp@ch-henriey.fr



www.ch-henriey.fr

Le programme validé par l'ARS en 2012, est proposé aux personnes atteintes de troubles schizophréniques, domiciliées sur le secteur géographique du CH Henri EY.

Il est animé par des professionnels formés à l'ETP :

- Infirmiers
- Ergothérapeute
- Assistante sociale
- Psychiatre

Les séances ont lieu dans les locaux de l'hôpital de jour pour adultes « La Parenthèse » situé à Lucé.



Le programme


Le programme est proposé en 9 séances dont voici les thèmes :

- Qu'est ce qu' un trouble mental ?
- Les signes positifs de la maladie
- Les signes négatifs de la maladie
- Conscience des symptômes de désorganisation
- Conséquences psychosociales
- Effets des traitements
- Hygiène de vie
- Une dernière séance où la famille est conviée



Si vous souhaitez vous inscrire où demander des renseignements :

Merci de joindre la coordinatrice du programme
Mme Stéphanie MERCIER par mail : etp@ch-henriey.fr

 02 37 33 41 00

 136 Route départementale 215,
2830 Gasville-Oisème

 Reeducation.parcdegasville@inicea.fr

 <https://www.inicea.fr/smr/clinique-parc-de-gasville-eure-et-loir-28300>



Programme d'éducation thérapeutique des patients souffrant de la maladie coronarienne

Les patients bénéficient d'une éducation thérapeutique par le biais d'une prise en charge multidisciplinaire et de 5 ateliers collectifs :

- « Mieux vivre avec sa maladie coronarienne » : Comprendre la physiopathologie de la maladie athéromateuse, connaître les signes d'alerte et savoir réagir de manière adaptée. Conseils sur la réalisation du suivi médical.
- « Gérer ses facteurs de risques » : Identifier et savoir gérer ses facteurs de risques cardiovasculaires. Connaître les effets attendus et secondaires de son traitement médicamenteux.
- « L'adoption d'une alimentation cardio-protectrice » : 2 séances sur l'acquisition et la compréhension de l'intérêt et des principes d'une alimentation cardio-protectrice (choix des aliments, fréquences, quantités de consommation)
- « Bénéfice de l'activité physique adaptée » : Prévenir la récurrence de la maladie coronarienne, comprendre les bénéfices des activités physiques adaptées, réfléchir et anticiper sur la pratique et l'organisation de l'activité physique au quotidien

Modalités de participation

Pour qui ? Patient adulte atteint d'une maladie athéromateuse (Syndrome coronarien aigu, angor, artérite des membres inférieurs...), inaugurale ou en récurrence, traitée médicalement ou après un pontage ou une angioplastie

Quoi ? Séances d'éducation thérapeutique individuelles ou collectives dans le cadre d'une réadaptation cardiaque

Comment ? Sur prescription d'un cardiologue avec accord du patient au projet d'éducation. En hospitalisation de jour ou en hospitalisation conventionnelle

Et les autres ...

Réalisation en entretien individuel d'un accompagnement spécifique concernant :

- Le sevrage du tabac
- La gestion au quotidien d'une sternotomie
- La prévention de l'endocardite
- La gestion des anti-coagulants
- La prévention secondaire et tertiaire chez la personne âgée
- Le risque de chute (PLAN 2022)
- Le diabète
- L'automesure (Tension artérielle, glycémie ...)

SCLÉROSE EN PLAQUES

Mieux vivre au quotidien avec la SEP
UGECAM CENTRE ALPC



Pour qui ? Quand ? Comment y participer ?

- Personnes **malades de la SEP** (adultes), **proches** et **aidants** (familiaux et/ou professionnels),
- **A tout moment :**
 - Pour **faire le point sur la maladie** et son impact au quotidien,
 - Pour **acquérir des compétences et répondre aux besoins** pour mieux gérer la maladie au quotidien.
- **Sur demande d'un professionnel de santé**, ouvert aux personnes non connues du service et en ambulatoire.
 - **Un courrier d'un médecin** (traitant, généraliste, neurologue) indiquant la maladie du patient, son état de santé et son orientation pour la participation au programme ETP SEP.



02 37 91 63 12



**Pôle ambulatoire
UGECAM du Centre**

BP 40 038



28 001 Chartres
Cedex



**etpsep.28.crf@
gmail.com**



Quels ateliers ? Et professionnels ?

- **Connaissance de la maladie/ Traitements**
- **Fatigue/ Douleurs/ Troubles cognitifs/ Groupe de parole**
- **Troubles vésico-sphinctériens**
- **Alimentation/ Activités Physiques/ Chutes/ Point social/ Sexualité/ Vie quotidienne.**

Médecin MPR, Enseignant APA, IDE, Diététicienne-nutritionniste, MKDE, Ergothérapeute DE, Assistante Sociale, Neuropsychologue, Intervenants extérieurs.

ATELIER ACTIVITÉS PHYSIQUES (COLLECTIF) :

1. Sensibiliser, informer et motiver à la pratique d'exercices physiques, (**photo-expression, réflexion collective**)
2. Pratiquer, faire une activité physique sportive, (**mise en situation, partages d'expériences**)
3. Adapter, organiser et programmer sa pratique d'exercices au quotidien. (**jeux de rôle, mise en situation**)

Les avantages du programme ?

- Collaboration **pluriprofessionnelle**,
- Relation étroite entre **l'éducation thérapeutique** et la **rééducation**,
- Ateliers **collectifs et/ou individuels**,
- Intervention dans tous **le département**,
- Partenariat avec **différentes associations** (MSS28, APF France Handicap, ARSEP, LFSEP),
- **Journée de la Sclérose en Plaques** depuis 2019,
- **Patiente experte.**

EN BREF :

1. Adopter les comportements bénéfiques pour sa santé,
2. Bénéficier d'un accompagnement et d'un soutien psychologique,
3. Rencontrer et échanger avec d'autres personnes concernées par la maladie.



ÉDUCATION THÉRAPEUTIQUE DU PATIENT ATTEINT DE DIABÈTE



Diabète de Type 1 et de Type 2

Nous œuvrons depuis 2013 à accompagner, informer et aider toutes les personnes atteintes de diabète (Type 1 et 2), de tout âge ainsi que leurs familles, pour améliorer leur qualité de vie au quotidien.



Nous proposons :

Des ateliers d'éducation thérapeutique, des ateliers de cuisine et de gestion des émotions mais aussi des séances d'activité physique telles que de la marche nordique, du renforcement musculaire, de la gym douce, ainsi que des accès à la piscine...

ESPACE DIABETE 28 participe aussi à de nombreuses manifestations de sensibilisation et de prévention ; et également à des manifestations sportives.

Témoignage de Noémie 30 ans

L'association Espace Diabète 28, a su avec bienveillance, connaissance et écoute, s'adapter à mon rythme et m'aider à mieux comprendre et vivre avec le diabète. J'ai également pu rencontrer d'autres personnes atteintes de diabète. Cela m'a permis de me sentir moins isolée et mieux comprise. Aujourd'hui, je me sens plus sereine, j'ai pris conscience et acquis des compétences qui m'ont permis d'abaisser ma charge mentale.



☎ 09 52 01 10 02

📍 16 place des Epars
28000 Chartres

✉ contact@espacediabete28.fr


🌐 www.espacediabete28.fr

MIEUX VIVRE AVEC MA MICI

Avec le soutien de l'  afa
Crohn · RCH · France



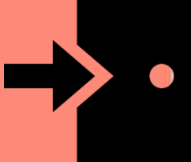
Services de **Gastroentérologie**,
CH de Dreux et Chartres


 etpmici28@ch-chartres.fr


Prise en charge des personnes atteintes de MICI



Personnes atteintes d'une maladie de Crohn ou une RCH (recto colite hémorragique), quelque soit l'âge et le stade d'évolution.

Accès sur orientation d'un professionnel de santé vers l'IDE coordinatrice ETP ou l'IDE de coordination MICI. 

 Accompagner les patients vers une meilleure connaissance de leur maladie, leurs traitements et les signes de rechute afin d'être acteurs de leur prise en charge et autonomes (ex : compétence auto-soins et d'adaptation / biothérapies sous-cutanées, traitements). Le but global est l'amélioration de leur qualité de vie, faciliter la gestion des effets indésirables des traitements et avoir une adhésion optimale aux traitements. Ce qui permet également au patient et à son entourage de vivre au mieux avec sa pathologie dans son propre environnement social et professionnel.

Le programme se fait en alternance sur le CH de Chartres et de Dreux hospitalisation de jour. Les séances collectives sont composées d'un maximum de 6 patients. Les aidants sont acceptés à chaque séance du programme. 



Jeu d'évaluation « fait maison » par des Cas Concrets

Déroulé du programme

Séance n°1 (individuelle) : Connaissances de la maladie et du traitement adapté animée par IDE, IDEC MICI, médecin → Savoir intégrer la gestion de sa maladie dans ses activités sociales/professionnelles, grâce à des connaissances ciblées. Comprendre les précautions d'usage de son traitement.

Séance n°2 (en HDJ = 2 ateliers collectifs) :

Atelier n°1 : Mon traitement au quotidien

animée par IDEC, IDE, médecin → Gestion du traitement au quotidien. Carte de situation AFA.

Repas thérapeutique : Partage d'un repas convivial

Atelier n°2 : Alimentation et MICI

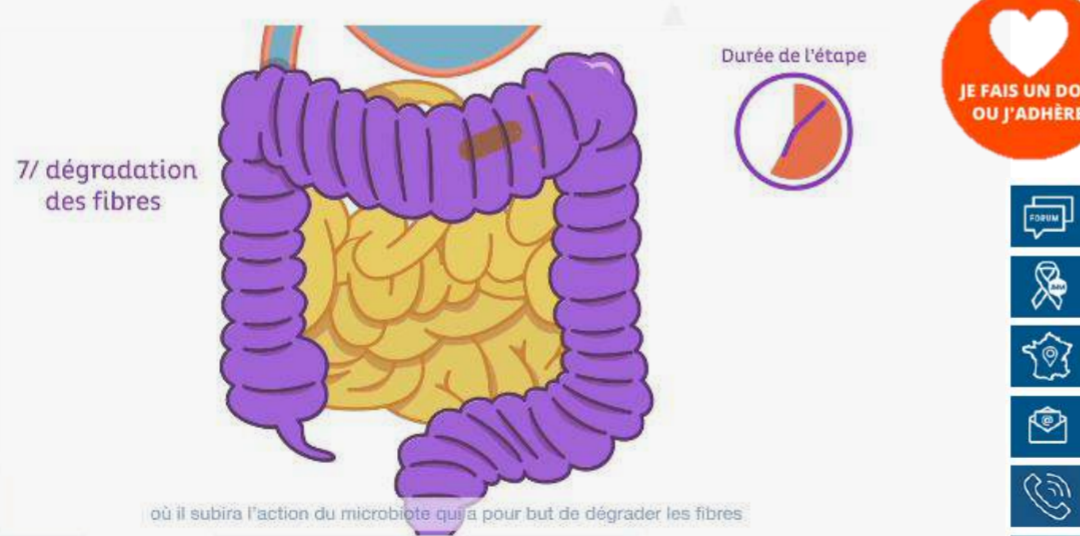
animée par IDE, IDEC MICI, diététicienne, médecin, patient expert → Savoir gérer son alimentation et l'ajuster en fonction des phases de la pathologie pour un confort digestif optimisé.

Evaluation par le Jeu de Cas Concrets *J'ai une MICI*

Séance n°3 (individuelle) : Comment aborder la maladie avec son entourage animée par IDE, IDEC MICI, patient expert → Savoir définir les personnes/structures ressources de la sphère privée/publique. Savoir les solliciter à bon escient en fonction de sa pathologie.

Séance n°4 (individuelle) : Droit sociaux et MICI animée par IDE, IDEC MICI, patient expert, orientation selon les cas vers un RDV assistante sociale → Prendre connaissance de ses droits. Déculpabiliser le recours à certaines aides.

COMPRENDRE LA DIGESTION




7/ dégradation des fibres

Durée de l'étape










CONSULTEZ LA FICHE PRATIQUE SUR LA DIGESTION :

 Tout savoir sur le tube digestif et la digestion
<https://www.afa.asso.fr/alimentation-et-mici/la-digestion/>

L'AFA Crohn RCH France : une association qui fait du bruit !

Si l'afa s'est consacrée dans un premier temps à la recherche et aux échanges de données médicales. Un réseau de délégués s'est rapidement créé, ouvrant la voie vers **l'écoute**, **l'aide** et **l'information** aux malades et à leurs proches. Elle soutient la création de Registres, dont EPIMAD (nord) destinés à collecter des données sur les malades, base de nombreux travaux épidémiologiques par la suite.

Ses **missions** sont : le  soutien de la recherche vers la guérison,  l'information et le soutien aux malades et à leurs proches, le  partage d'expérience,  représenter tous les malades et leurs proches,  former et informer les professionnels de santé,  communiquer sur les MICI et  agir en temps qu'acteur de santé publique dans la démocratie sanitaire.





**Institut de Diabétologie
et Nutrition du Centre**
Soins médicaux et de réadaptation

☎ 02 36 25 36 00

📍 35 rue du verger
28300 Mainvilliers

✉ contact.idnc@
lna-sante.com

🌐 idnc.lna-
sante.com

DIABÉTOLOGIE ET NUTRITION

Un programme d'éducation thérapeutique, composé d'ateliers individuels ou collectifs personnalisés aux besoins du patient DT1/DT2, et/ou en surpoids et/ou obésité.

Une prise en charge pluri-disciplinaire et personnalisée

Etablissement de Soins Médicaux et de Réadaptation (SMR), l'IDNC prend en charge des **patients adultes (âge moyen 56 ans)**, sur prescription du médecin traitant ou médecin spécialiste.

Quotidiennement, les patients sont accompagnés et suivis par une **équipe pluri disciplinaire, dont les professionnels de santé sont formés en éducation thérapeutique** :

- 6 médecins endocrinologues, diabétologues, nutritionnistes,
- 6 diététiciennes,
- 20 IDE,
- 3 psychologues, 1 assistante sociale,
- 5 Educateurs sportifs / enseignants en activité physique adaptée,
- 1 kinésithérapeute,
- Pharmacien, personnel hôtelier, administratif, ASH...



1 programme : 6 PARCOURS

Afin d'être adapté aux pathologies et aux modes de prise en charge, notre programme se décline en 6 parcours.

► **En hospitalisation complète** – séjour de 3 semaines :

1. Diabétologie et nutrition

► **En hospitalisation de jour** :

2. Diabétologie et nutrition,

3. Diabète gestationnel,

4. Parcours du patient en pré et post chirurgie bariatrique,

5. Diabète, initiation, formation sur les dispositifs médicaux de dispensation d'insuline – Pompes et capteurs,

6. Diabète, initiation, formation sur les dispositifs médicaux de dispensation d'insuline – Pompes en boucle semi-fermée et capteurs.

79 ateliers théoriques et de nombreux ateliers pratiques, **personnalisés aux besoins des patients présents** sont proposés.

Construit à partir du diagnostic initial, le programme personnalisé du patient est validé et réévalué avec lui tout au long de sa prise en charge afin de lui proposer les ateliers collectifs et entretiens individuels adaptés à ses besoins et ses acquis.

En 2021, 2526 patients ont intégré et suivi un des parcours. 2183 ont terminé le programme (du diagnostic initial à la séance d'évaluation des compétences réalisée à l'issue du programme).



ZOOM sur le parcours des pompes en boucle semi-fermées

L'IDNC est un des premiers SMR à poser des pompes en boucle semi-fermée : **221 poses** ont été réalisés depuis 2019 en HDJ.

Après la pose de la boucle semi-fermée, le patient est suivi toutes les semaines par télésurveillance et par téléphone pour gérer son système de boucle. Il vient tous les 3 mois en HDJ pour faire des audits.

Prévention de la dénutrition de la personne hospitalisée

Objectif du programme

Améliorer la santé des patients cibles par l'optimisation de leur nutrition en les associant dans cette démarche afin de les rendre pleinement acteurs de leur prise en soins.

☎ 02 37 51 71 50

📍 14 Allée Henri Dunant
28500 Vernouillet

✉ accueil.vernouillet@orpea.net

🌐 www.clinea.fr



Présentation du programme

A travers un programme de 2 semaines mêlant interventions théoriques et ateliers pratiques, les patients dénutris ou à risque de dénutrition acquiert les connaissances et comportements nécessaires à un retour à domicile optimal. Les patients apprennent par exemple, à s'alimenter de façon qualitative en respectant leurs ressources.

Rôle des différents intervenants

Médecin : Accompagnement du patient dans la compréhension de sa santé.

Infirmière : Formation aux auto-soins et actes de prévention pour le maintien de l'état de santé.

Diététicienne : Éducation nutritionnelle adaptée du patient et/ou de son entourage et animation d'atelier de cuisine thérapeutique.

Kinésithérapeute / EAPA : Mobilisation des patients et sensibilisation à la pratique d'une activité physique.

Ergothérapeute : Adaptation du lieu de vie pour le maintien de l'autonomie et la prévention des chutes.

Assistant.e social.e : Accompagnement à la gestion d'un budget et suivi des démarches sociales.

Psychologue : Amorce d'un dialogue autour des thérapies afin de l'accompagner vers l'adhésion à la démarche de soins..



**INSTITUT
MÉDICAL SPÉCIALISÉ
D'EURE ET LOIR**

SOINS MÉDICAUX et de RÉADAPTATION



ÉDUCATION THÉRAPEUTIQUE DES PATIENTS DANS LES SUITES DE DÉCOMPENSATION DE FACTEURS DE RISQUE CARDIO-VASCULAIRE AVEC OU SANS CHIRURGIE CARDIAQUE

02.37.51.71.50

14 allée Henri Dunant
28 500 VERNOUILLET

accueil.vernouillet@orpea.net

www.clinea.fr

Objectifs de la prise en charge :

An sein de l'hôpital de jour, le programme développé vise à :

- Lutter contre les facteurs de risque cardio-vasculaires;
- Promotion l'éducation à la santé afin de permettre aux patients d'adhérer aux bonnes pratiques dans les actes de leur vie courante.

Le programme d'éducation thérapeutique va par exemple, permettre de sensibiliser et agir sur les facteurs de risques suivants:

- le surpoids et l'obésité;
- la sédentarité;
- le tabagisme;
- l'hypertension artérielle;
- le diabète;
- l'hypercholestérolémie;
- le stress.



Les moyens mis en œuvre :

Pour assurer cette mission, l'Institut Médical Spécialisé d'Eure et Loir dispose d'un plateau technique complet et adapté et d'une équipe pluridisciplinaire composée de :

- Médecins;
- Infirmière en Pratique Avancée;
- Infirmières;
- Aides soignants;
- Pharmacien;
- Kinésithérapeutes;
- Enseignants en activité physique adaptée;
- Ergothérapeutes;
- Diététiciennes;
- Psychologues;
- Sophrologues;
- Assistants de service social.

Toute l'équipe propose des ateliers en séances collectives et individuelles ciblés et personnalisés afin de permettre à chaque patients d'atteindre ses objectifs.



Zoom sur le rôle des enseignants en activité physique adaptée :

Nos Enseignants en Education Physique Adaptée (EAPA) travaillent pour entrainer et/ou ré-entrainer le patient à l'effort de façon personnalisée. Grâce à du matériel varié et des exercices adaptés à la condition physique de chacun : tapis, vélo, gymnastique, renforcement musculaire le patient progresse à son rythme en tenant compte de son état physique. Ces exercices sont pratiqués sous surveillance continue et les EAPA précisent les bienfaits de l'activité physique au quotidien ainsi que les bénéfices pouvant en être tirés sur la santé (diminution du stress, des risques cardio-vasculaire...).



ETP

Sclérose en Plaques

Sclérose Latérale Amyotrophique

Programme régional

02 47 77 06 45

AU DOMICILE

contac@reseauneurocentre.fr

www.reseau-neurocentre.fr

Programme initial sur mesure au domicile :

1/Diagnostic éducatif

2/Objectifs personnalisés

3/Séances individuelles :

Séance IDE

- Symptômes, poussées
- Traitements
- Gestion de la fatigue
- Vie quotidienne

Séance ergo

- Aménagement du domicile
- Conduite automobile
- Aides techniques

Séance psy

- Gestion du stress
- Communication avec l'entourage

Séance APA

- Bénéfices de l'APA
- Aide à la reprise

4/Evaluation du patient à 1 mois

- Association loi 1901 créée et portée par neurologues et MPR de la région CVDL
- Programme autorisé par l'ARS CVDL depuis 2010
- Equipe opérationnelle (IDE, ergo, psy, neuropsych, APA, patient partenaire, neurologue + équipe support)

➤ **Objectif général du programme ETP:**
Développer les compétences pour 150/200 patients SEP et SLA et leur entourage en région CVDL par an.



Programme ETP de suivi

- Séances individuelles en distanciel 3 mois, 6 mois
- Séances collectives : Ateliers passerelles APA, Groupes remédiation cognitive
- Suivi psy en libéral

Séances collectives à proximité :

- 8 à 12 patients SEP et/ou aidants

Généralités
IDE/patient partenaire
1h

Trucs et astuces au quotidien
Ergo
1h

Bénéfices de l'APA
APA
1h

Troubles de l'humeur/troubles cognitifs
Psy/neuropsych
1h

ATELIERS DÉCOUVERTE

Bien dans ma Tête

Anaïs LEGOFF, IDE Sophrologue au Centre de Cure du CALME

Florence MENANT, IDE Sophrologue au Centre de Cure du CALME

Stéphanie MERCIER, IDE Coordinatrice ETP du CH de Henri Ey

Caroline MOREL, psychologue à la MSP de Saint-Georges-sur-Eure et formatrice ETP IPCEM

Christelle RYBAK, psychologue au CH de Chartres



Session n° 1 : 30 participants (14 et 16)

Session n° 2 : 32 participants (16 et 16)



ATELIERS DÉCOUVERTE

Bien dans mon Assiette

Emilie COLAS, Diététicienne-Nutritionniste Libérale à Chartres
et intervenante à l'Association Espace Diabète 28

Camille GALERNE, Diététicienne-Nutritionniste Libérale à la MSP de Villemeux-sur-Eure
et intervenante à l'Institut de Diabétologie et de Nutrition du Centre



Session n° 1 : 25 participants
Session n° 2 : 20 participants



ATELIERS DÉCOUVERTE

Bien dans mes Baskets

Pierrick DAMOISEAU, éducateur sportif en Libéral

Camille DE LA RUE DU CAN, enseignant en APA au Réseau NeuroCentre

Hélène HEUVELINE, enseignante en APA au CRF de Beaurouvre



Session n° 1 : 23 participants

Session n° 2 : 19 participants

REMERCIEMENTS

Comité d'Organisation :

Rosine BRAUD, Emilie BROUILLET, Armelle CHOQUET, Emilie COLAS, Sarah CRUZ, Pierrick DAMOISEAU, Camille DE LA RUE DU CAN, Carole DESCHENES, Ingrid DORMEAU, Gaëlle DULAC, Mélanie FRESNEDA, Camille GALERNE, Ingrid GUIBERT-CALBET, Hélène HEUVELINE, Monique JUSTE, Anaïs LE GOFF, Maxime LEFRANC, Géraldine LINET, Florence MENANT, Stéphanie MERCIER, Joëlle et Jean-François MONIOT, Caroline MOREL, Marilyn ROUME, Christelle RYBAK, Marie-Christine SAUVAGE, Laurent TROILO, Danielle VACHER, Véronique VINCKEL

Comité de Pilotage de la Coordination ETP du 28 :

Pascaline BERTEAUX, Rosine BRAUD, Jullian CHAMPAGNE, Sarah CRUZ, Sonia DERELLE, Ingrid DORMEAU, Gaëlle GRIALOU, Ingrid GUIBERT-CALBET, Monique JUSTE, Géraldine LINET, Sullivan MARCE, Stéphanie MERCIER, Lydie MORONVALLE, Nadia PEANNE, Nor Eddin RHARZALE, Marilyn ROUME, Marie THOMAS, Danielle VACHER

Structures et instances :

ARS Centre-Val de Loir, et sa délégation départementale Eure-et-Loir représentée par Monsieur Denis GELEZ, Monsieur Gérald NAULET et Madame Nathalie KURZAWA. Les Hôpitaux de Chartres représentés par Monsieur Yvon LE TILLY et Monsieur Nicolas FORTIN responsable de la Coordination ETP du 28. Les Coordinations Régionale et Départementales de l'ETP pour leur aide et soutien dans la préparation de cet évènement.

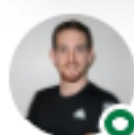
Une journée qui n'aurait pas été aussi réussie sans :

Madame Delphine MET et Florian d'Eure-et-Loir CAMPUS. Mesdames Céline VEDIE et Anne-Sophie HERBELIN du Plan Santé 28. Madame Christel BOULAY de HD Médical.



ET SURTOUT MERCİ AUX PARTICIPANTS !

Merci pour votre présence et vos retours positifs



Pierrick Damoiseau • 1er

J'accompagne les personnes en situation d'obésité à retrouver le plaisir de bouge...
1 sem. • Modifié •

✓ Première journée départementale de l'ETP en Eure et Loir réussie. Le nombre de professionnels de santé présents confirme l'intérêt de cet accompagnement personnalisé du patient. Au delà des bienfaits et du rôle central des patients experts dans les programmes, c'est le réseau et la communication qui est une des clés dans son développement sur le territoire.

Avec [Helene Heuveline](#) du CRF de Beaurouvre et Camille de la Rue du Can de NeuroCentre, nous avons pu présenter un bref panel de ce que pouvait être l'Activité Physique Adaptée. L'objectif étant le mouvement 🙌

Merci à [Caroline Vincent-Dejean](#) et à [Esther Trombini](#) pour ce duo gagnant 🙌

#ETP #educationtherapeutiquedupatient #APA #activitephysiqueadaptee



PEPS Santé • 1er

Prévention Education Pour la Santé
1 sem. •

L'association PEPS était présente à la première journée départementale ETP. Une journée riche concernant l'ETP et qui nous montre les perspectives pour l'éducation thérapeutique du patient !!

Avec des ateliers pratiques sur l'ETP 😊

Bravo au travail de [Esther Trombini](#) et du Docteur [Caroline Vincent-Dejean](#)

#santé #patient #etp #cancer #maladiechronique



Centre hospitalier de Chartres

5 décembre, 09:00 •

Franc succès de la journée d'information sur l'Éducation Thérapeutique du Patient (ETP), le 1er décembre

Plus de 110 professionnels et acteurs de la santé ont participé à la journée départementale d'information sur l'éducation thérapeutique du patient, organisée, par le Dr Vincent-Dejean et Esther Trombini, coordinatrice adjointe, le jeudi 1er décembre, sur le campus du pôle universitaire de Chartres. Il s'agissait de mieux faire connaître ce qu'est l'ETP, qui vise à aider les patients, atteints d'une maladie chronique, à acquérir ou maintenir les compétences dont ils ont besoin pour vivre le mieux possible avec leur maladie. « Une trentaine de projets d'ETP sont en cours, en Eure-et-Loir, alors que la coordination n'existe que depuis 2021 », souligne le Dr Vincent-Dejean, diabétologue-endocrinologue au centre hospitalier de Chartres. Vous souffrez d'une maladie chronique, ou l'un de vos proches ? Alors, n'hésitez pas à consulter ce site d'information régional spécialement dédié à l'éducation thérapeutique du patient dans notre région : www.prevaloir.fr



Coordination
départementale | ETP
Eure-et-Loir