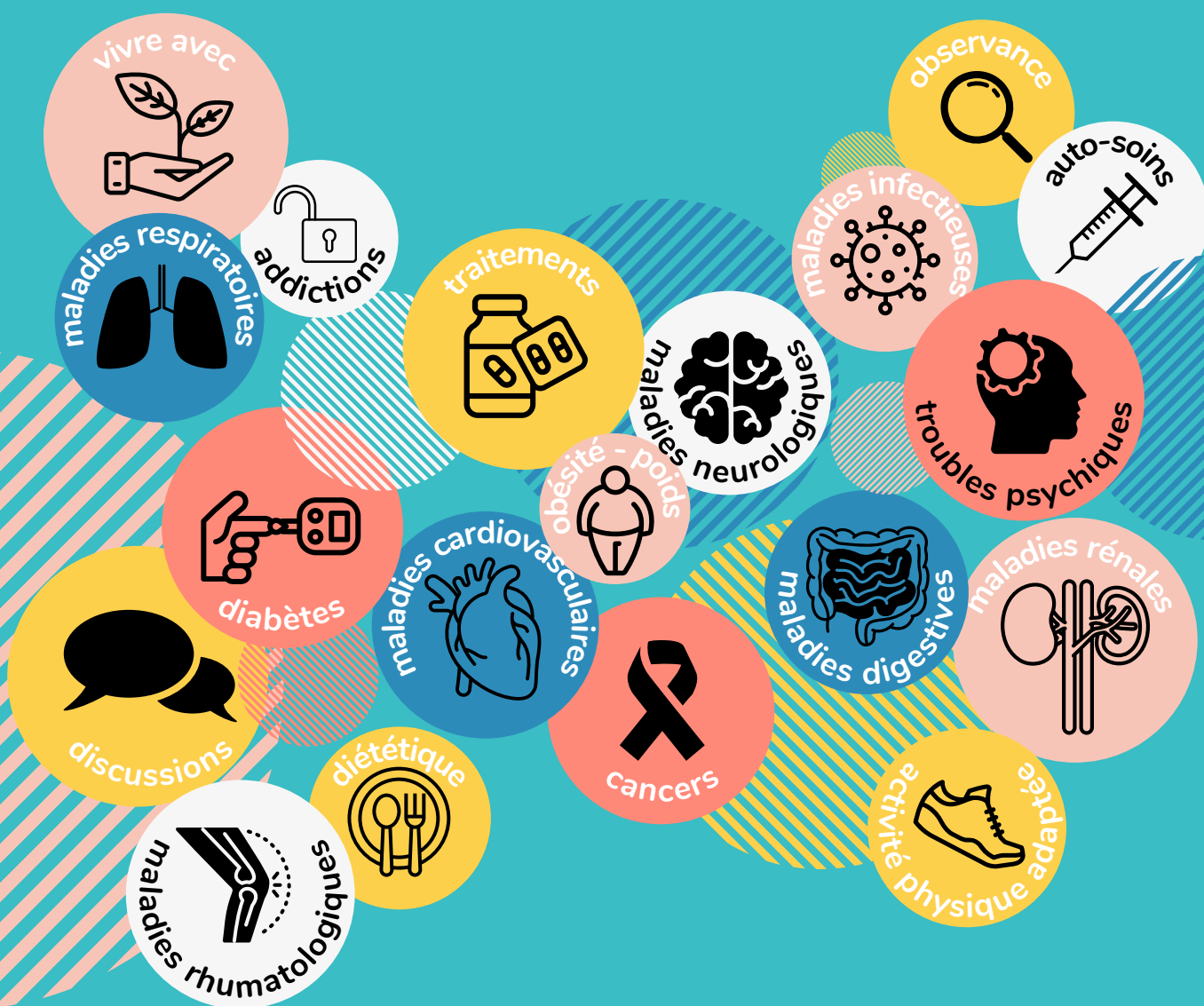


Dispositifs....

ÉDUCATION THÉRAPEUTIQUE DU PATIENT

...d'Eure-et-Loir



Coordination
départementale | ETP
Eure-et-Loir

INTRODUCTION

L'un de nos enjeux est de permettre aux personnes atteintes de maladie(s) chronique(s) d'avoir accès à des actions d'éducation thérapeutique du patient (ETP) en proximité.

La HAS recommande de dispenser une Education Thérapeutique du Patient sous un format adapté aux besoins et à la capacité de décision et d'action du patient. Les formats diffèrent en termes de durée, de moyens, mais peuvent se compléter dans le temps. (HAS, mai 2015).

Ainsi programme d'Education Thérapeutique, Action Éducative Ciblée Personnalisée, Action d'accompagnement, Parcours de soins coordonnés... coexistent pour aider le patient à vivre mieux avec sa (ses) maladie(s) chronique(s).

Oui, ce catalogue est évolutif !

Si vous souhaitez mettre en avant dans ce catalogue vos actions éducatives en ETP ou des dispositifs que vous connaissez, contactez-nous à l'adresse suivante : coordination.etp28@gmail.com.



LES DISPOSITIFS EN ETP

Programme

d'Éducation Thérapeutique du Patient



🔍 Ensemble coordonné d'activités d'éducation (diagnostic-personnalisation-mise en œuvre-évaluation)

👤 Patient et Entourage

⚙️ 1 équipe pluridisciplinaire, minimum 2 personnes dont 1 médecin

🏆 Formation ETP 40h minimum + Formation coordination ou DU

📄 Déclaration ARS (Définit par l'art. L1161-2)



AECP : Action Éducative Ciblée et Personnalisée

Apprentissage ponctuel sur un besoin éducatif précis 🔍

Patient et Entourage 👤

au minimum 1 professionnel de santé ⚙️

Formation ETP 40h minimum 🏆

Action

d'ACCOMPAGNEMENT



🔍 Assistance et soutien dans la prise en charge de la maladie

👤 Patient et Entourage

⚙️ 1 professionnel de santé, patient, bénévole ou pair-aidant

📄 (Définit par l'art. L-1161-3)

LEGENDES

Type de séances



Séances collectives



Séances collectives et individuelles



Séances individuelles

Comment ?



Dans cette section sont indiqués les différents moyens d'accéder à ce dispositif.

Où ?



Dans cette section sont indiqués les différents lieux dans lesquels ce dispositif est réalisé.

Notions clés



Dans cette section sont indiqués les valeurs et les thèmes composant le dispositif.

Aidants invités



Les aidants de la personne atteinte de la pathologie chronique sont autorisés lors des ateliers

Modalité



Ambulatoire (Externe ou Hôpital de Jour)



Hospitalisation complète (au moins une nuitée)



Au domicile

Catalogue interactif



Accédez directement aux fiches qui vous intéressent via le sommaire.



Vous êtes directement dirigés vers le site de la structure en cliquant sur cette icône.

Catalogue évolutif



Si vous souhaitez mettre en avant dans ce catalogue vos actions éducatives en ETP ou des dispositifs que vous connaissez, contactez-nous à l'adresse suivante :

coordination.etp28@gmail.com

CLASSEMENT PAR PATHOLOGIES

Nous proposons un sommaire par pathologie tout en gardant une présentation par dispositif.

Addictions



Cancers



Diabète



Maladies Cardiovasculaires



Maladies Digestives



Maladies Infectieuses



Maladies Neurologiques



Maladies Rénales



Maladies Respiratoires



Maladies Rhumatologiques



Obésité - Dénutrition



Polypathologique



Troubles Psychiques



J'AI UNE MALADIE CHRONIQUE

- ➔ Elle impacte mon quotidien et celui de mon entourage
- ➔ Je veux comprendre et connaître ma maladie pour mieux vivre avec.

**L'ÉDUCATION
THÉRAPEUTIQUE**
est là pour m'accompagner



J'en parle à mon
professionnel de santé
Je consulte prevaloir.fr



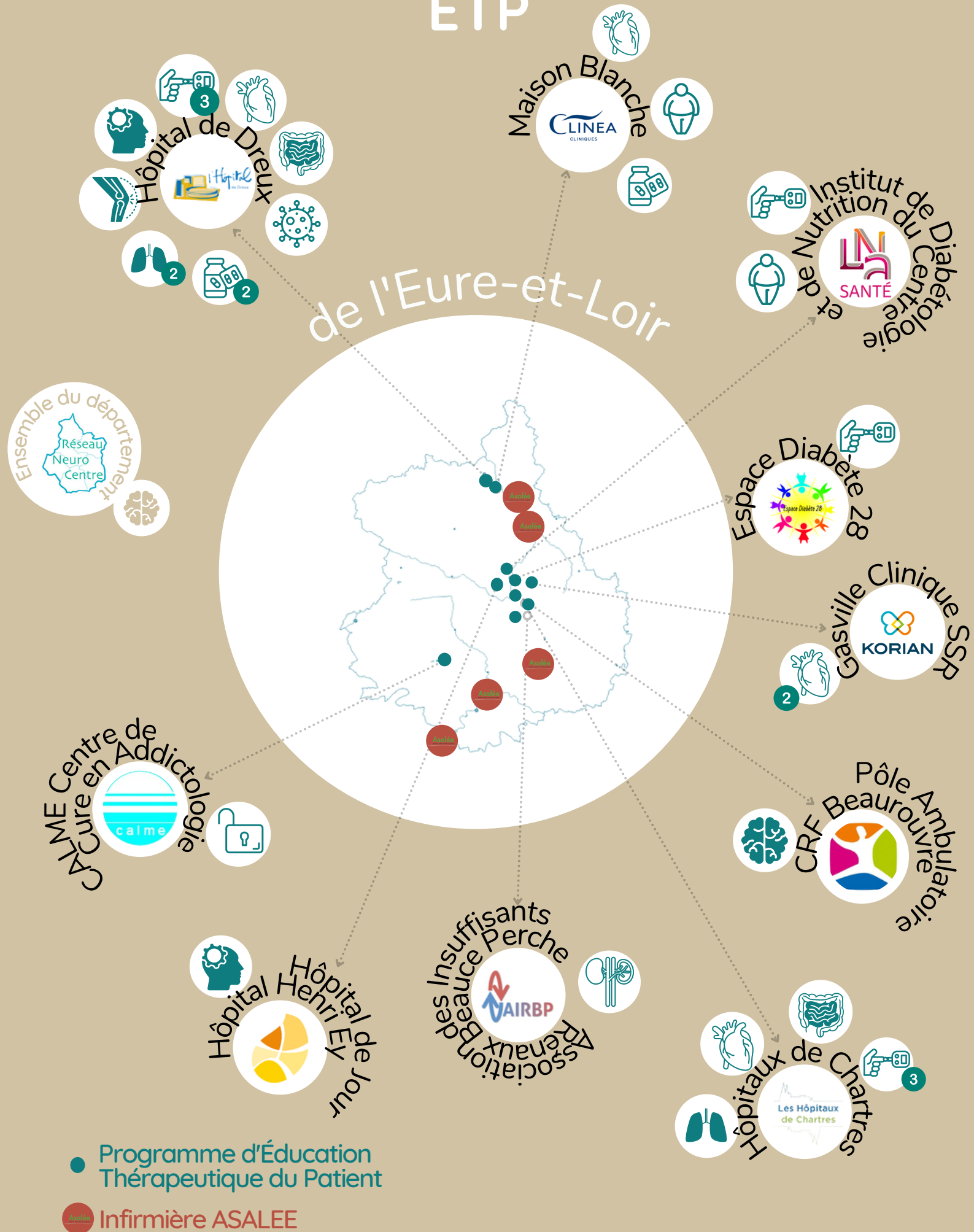
Coordination
départementale | ETP
Eure-et-Loire


PREVALOIR .fr
Promouvoir l'Éducation Thérapeutique
du Patient en Centre-Val de Loire


**RÉPUBLIQUE
FRANÇAISE**
Liberté
Égalité
Fraternité

ars
Agence Régionale de Santé
Centre-Val de Loire

CARTOGRAPHIE DES DISPOSITIFS ETP



SOMMAIRE

INTRODUCTION	page 2
DISPOSITIFS EN ÉDUCATION THÉRAPEUTIQUE	page 3
LÉGENDES	page 4
CLASSEMENT PAR PATHOLOGIES	page 5
CARTOGRAPHIE	
Affiche "J'ai une maladie chronique"	page 6
Cartographie des dispositifs ETP	page 7
SOMMAIRE PAR PATHOLOGIES	page 9 à 13
PROGRAMMES D'ÉDUCATION THÉRAPEUTIQUE DU PATIENT	pages 15 à 42
AACP ACTION ÉDUCATIVE CIBLÉE PERSONNALISÉE	pages 44 à 47
ACTIONS D'ACCOMPAGNEMENT	pages 48 à 52

SOMMAIRE

PAR PATHOLOGIE 1/5

ADDICTIONS

Vers une autonomie, une qualité de vie sans alcool et autres produits psychotropes, pour une promotion de la santé - Centre de Cure en addictologie CALME page 15

CANCER

Infirmière ASALEE page 45

Soins Oncologiques de Support en Podologie et Sophrologie - Association PEPSanté page 51

Soins Oncologiques de Support en Psychologie, Diététique et Socio-Esthétique - Appui Santé 28 page 52

Soins Oncologiques de Support en Socio-Esthétique, en Gym Adaptée et en Sophrologie - La Ligue contre le cancer, antenne Eure-et-Loir page 53

DIABÈTES

Diabète de type 1 ou Insulino-dépendant - Hôpital Louis Pasteur page 16

Diabète de type 2 - Hôpital Louis Pasteur page 17

Diabète Gestationnel - Hôpital Louis Pasteur page 18

Éducation thérapeutique du patient diabétique de type 1 & 2 - Association Espace Diabète 28 page 19

Infirmière ASALEE page 45

Programme d'éducation thérapeutique du patient diabétique de type 1 - Hôpital Victor Jousselin page 20

RETOUR PAGE LEGENDES



SOMMAIRE

PAR PATHOLOGIE 2/5

DIABÈTES (SUITE)

Programme d'éducation thérapeutique du patient diabétique de type 2 - Hôpital Victor Jousselin	page 21
Programme d'éducation thérapeutique pour patientes présentant un diabète gestationnel - Hôpital Victor Jousselin	page 22
Programme Diabétologie et Nutrition -IDNC	page 23
Programme ETAPES - Télésurveillance	page 47
SOPHIA, pour mieux vivre avec une maladie chronique	page 54

MALADIES CARDIOVASCULAIRES

Education thérapeutique des patients dans les suites de décompensation de facteurs de risque cardiovasculaires avec ou sans chirurgie cardiaque - Pôle Médical Maison Blanche	page 24
Infirmière ASALEE	page 45
Maladies thromboemboliques et / ou troubles du rythme nécessitant la mise sous anticoagulants oraux (AVK ou AOD) - Hôpital Victor Jousselin	page 25
PRADO (Programme de Retour à Domicile après hOspitalisation)	page 50
Programme d'Éducation Thérapeutique des patients souffrant de maladie coronarienne - Parc de Gasville	page 26

[RETOUR PAGE LEGENDES](#)



SOMMAIRE

PAR PATHOLOGIE 3/5

MALADIES CARDIOVASCULAIRES (SUITE)

Programme d'éducation thérapeutique des patients souffrant d'insuffisance cardiaque - Parc de Gasville page 27

Programme ETAPES - Télésurveillance page 47

Unité Thérapeutique d'Insuffisance Cardiaque - Hôpital Louis Pasteur page 28

MALADIES DIGESTIVES

Bien Vivre avec ma MICI - Groupement Hospitalier (Hôpital Victor Jouselin et Hôpital Louis Pasteur) page 29

MALADIES INFECTIEUSES

Education thérapeutique du patient VIH - Hôpital Victor Jouselin page 30

MALADIES NEUROLOGIQUES

Mieux Vivre avec la Sclérose en Plaques - Pôle Ambulatoire UGECAM du Centre page 31

Programme ETP dans la Sclérose en Plaques et la Sclérose Latérale Amyotrophique - Association NeuroCentre page 32

RETOUR PAGE LEGENDES



SOMMAIRE

PAR PATHOLOGIE 4/5

MALADIES RÉNALES

- Bien vivre avec ma dialyse - AIRBP page 33
- Programme ETAPES - Télésurveillance page 47

MALADIES RESPIRATOIRES

- Broncho Pneumopathie Chronique Obstructive "PrEdusouffle" - Hôpital Victor Jousselin page 34
- Éducation thérapeutique des patients insuffisants respiratoires chroniques - Hôpital Louis Pasteur page 35
- Infirmière ASALEE page 45
- PRADO (Programme de Retour à Domicile après hOspitalisation) page 50
- Programme d'Éducation Thérapeutique pour les Patients Asthmatiques : EDUC'ASTHME - Hôpital Victor Jousselin page 36
- SOPHIA, pour mieux vivre avec une maladie chronique page 54

MALADIES RHUMATOLOGIQUES

- Programme ETP chez les patients atteints d'un rhumatisme inflammatoire chronique - Hôpital Victor Jousselin page 37

[RETOUR PAGE LEGENDES](#)



SOMMAIRE

PAR PATHOLOGIE 5/5

OBÉSITÉ - DÉNUTRITION

Programme Diabétologie et Nutrition - IDNC	page 23
Prévention de la dénutrition - Pôle Médical Maison Blanche	page 38

POLYPATHOLOGIQUE

Education thérapeutique du patient stomisé - Hôpital Victor Jousselin	page 39
Infirmière ASALEE	page 45
PRADO (Programme de Retour à Domicile après hOspitalisation)	page 50
Prévention de la dénutrition - Pôle Médical Maison Blanche	page 38
Programme d'Education Thérapeutique de prise en charge de la douleur : Dol'éduc - Hôpital Victor Jousselin	page 40
Maison Sport Santé	page 49

TROUBLES PSYCHIQUES

La bonne observance du traitement chez les patients psychotiques entrant dans la maladie - "La Parenthèse", Hôpital Henri Ey	page 41
Programme d'éducation thérapeutique pour patients souffrant de schizophrénie - Hôpital Victor Jousselin	page 42

[RETOUR PAGE LEGENDES](#)



Programme d'Éducation Thérapeutique du Patient

Ensemble coordonné d'activités d'éducation destinées à des patients et leur entourage et animées par une équipe formée de professionnels de santé avec le concours d'autres acteurs (Enseignants en Activité Physique Adaptée, psychologue, patients-partenaires...). Un programme personnalisé est établi en concertation avec le patient. Il prend en compte ses besoins, ses attentes et ses préférences, s'insère dans la stratégie thérapeutique et est ajusté tout au long de la prise en charge (HAS 2007). Il doit être déclaré auprès de l'ARS et conforme à un cahier des charges national précis garantissant ainsi sa pertinence et sa qualité.



Vers une autonomie, une qualité de vie sans alcool et autres produits psychotropes, pour une promotion de la santé

Programme d'Éducation Thérapeutique du Patient



Le CALME, centre de cure en addictologie propose une cure de 5 semaines en hospitalisation complète. Après une semaine de sevrage médicalisé, le CALME propose aux patients un programme d'Éducation Thérapeutique du Patient avec des séances collectives et individuelles. Après la cure, une prolongation de 2 semaines peut être proposée. Une hospitalisation de jour pour toutes les personnes soignées au CALME et demandeuses d'un suivi addictologique à plus long terme est proposé et adapté à chaque patient.



Comment ?

- Accès libre sur inscription,
- Ouvert aux patients non connus du service
- Un médecin doit prescrire la cure
- En hospitalisation complète



Où ?

- CALME : Centre de cure en addictologie

MALADIE(S)

Conduites addictives
Alcool
Cannabis
Benzodiazépines
Cocaïne

Type de séances



Notions clés

#comprendre les causes et mécanismes
#stratégies face aux situations à risque
#gestion des émotions
#qualité de vie
#plaisirs oubliés

PUBLIC

Adulte
Sénior > 65 ans



Les professionnels

Infirmier
Psychologue
Médecin Addictologue
Coach Sportif
Infirmier formé à la Relaxation
Cuisinier

Contacts

CALME



Moulin de Monjouvin, route de Brou, 28 210 Illiers-Combray



02 37 91 63 33, pour les inscriptions, demandez Lydie ou Sonia



<https://www.calme.fr>

Personne responsable

Armelle CHOQUET
Coordinatrice du programme

Diabète de type 1 ou Insulino-dépendant

Programme d'Éducation Thérapeutique du Patient



Hospitalisation dans le service sur deux jours pour approfondir ses connaissances sur le diabète, comprendre sa maladie pour éviter les complications.

Les outils de surveillance glycémique et les traitements médicamenteux ou non (activité physique et l'alimentation adaptées et personnalisées) du diabète y sont décortiqués.

Puis une hospitalisation d'une journée pour le suivi et l'évaluation est prévue à 1 mois.



Comment ?

- Sur demande d'un professionnel de santé
- Ouvert aux patients non connus du service
- Mixte hospitalisation complète et hospitalisation de jour (ambulatoire)

Type de séances



Où ?

- Unités Diabétologie-Endocrinologie-Nutrition (4ème étage)

MALADIE(S)

Diabète de type 1
Diabète de type 2
sous multi-injections

PUBLIC

Adolescent > 16 ans
Adulte
Sénior > 65 ans



DURÉE DU DISPOSITIF

2 journées de suite
+
1 journée à 1 mois d'intervalle

Les professionnels



Infirmier
Diététicien
Médecin
Enseignant en
Activité
Physique
Adaptée
Psychologue



Notions clés

#connaître les bases du diabète
#alimentation thérapeutique
#insulinothérapie fonctionnelle
#activité physique adaptée
#nouvelles technologies
#vie quotidienne
#acceptation de la maladie

Hôpital Louis Pasteur



4 rue Claude Bernard,
28 630 Le Coudray



02 37 30 31 82



<https://www.ch-chartres.fr>



sec-diabeto@ch-chartres.fr

Contacts

Personne responsable

Dr. Caroline VINCENT-DEJEAN
Médecin coordinateur

Diabète de type 2

Programme d'Éducation Thérapeutique du Patient



Hospitalisation sur deux jours pour approfondir ses connaissances sur le diabète, comprendre sa maladie pour éviter les complications.

Les outils de surveillance glycémique et les traitements médicamenteux ou non (activité physique et l'alimentation adaptées et personnalisées) du diabète y sont décortiqués.

Puis une hospitalisation d'une journée pour le suivi et l'évaluation est prévue à 1 mois.



Comment ?

- Sur demande d'un professionnel de santé
- Ouvert aux patients non connus du service
- Mixte hospitalisation complète et hospitalisation de jour (ambulatoire)

Type de séances



Où ?

- Unités Diabétologie-Endocrinologie-Nutrition (4ème étage)

MALADIE(S)

Diabète de type 2

PUBLIC

Adolescent > 16 ans

Adulte

Sénior > 65 ans



DURÉE DU DISPOSITIF

2 journées de suite
+
1 journée à 1 mois d'intervalle

Les professionnels



Infirmier

Diététicien

Médecin

Enseignant en
Activité
Physique
Adaptée

Psychologue



Notions clés

#connaître les bases du diabète
#alimentation thérapeutique
#activité physique adaptée
#traitements
#vie quotidienne
#acceptation de la maladie

Hôpital Louis Pasteur



4 rue Claude Bernard,
28 630 Le Coudray



02 37 30 31 82



<https://www.ch-chartres.fr>



sec-diabeto@ch-chartres.fr

Contacts

Personne responsable

Dr. Caroline VINCENT-DEJEAN
Médecin coordinateur

Diabète Gestationnel

Programme d'Éducation Thérapeutique du Patient



Hospitalisation de jour avec examen échographique fait par une sage femme, évaluation médicale, atelier d'activité physique adaptée, atelier sur l'alimentation équilibrée et adaptée à la grossesse et atelier sur l'autosurveillance.



Télésurveillance proposée jusqu'à la fin de la grossesse.



Comment ?

- Sur demande d'un professionnel de santé
- Ouvert aux patients non connus du service
- En Hôpital de Jour



Où ?

- Unités Diabétologie-Endocrinologie-Nutrition (4ème étage)

MALADIE(S)

Diabète de grossesse

Type de séances



Notions clés

#connaître les bases du diabète
#alimentation thérapeutique
#activité physique adaptée
#traitements (insuline)
#adaptation à la grossesse
#auto-surveillance

PUBLIC

Adolescent > 16 ans
Adulte



DURÉE DU DISPOSITIF

1 journée
+/-
Télésurveillance

Les professionnels



Infirmier
Diététicien
Médecin
Enseignant en
Activité
Physique
Adaptée
Sage Femme

Hôpital Louis Pasteur

4 rue Claude Bernard,
28 630 Le Coudray

02 37 30 31 82

<https://www.ch-chartres.fr>

sec-diabeto@ch-chartres.fr

Contacts

Personne responsable

Dr. Caroline VINCENT-DEJEAN
Médecin coordinateur

Éducation thérapeutique du patient diabétique de type 1 & 2



Programme d'Éducation Thérapeutique du Patient

L'Espace Diabète 28 est une association, à but non lucratif, dédiée aux personnes atteintes de diabète ainsi que leur entourage. L'association est gérée par des patients et soutenue par des professionnels de santé qui peuvent vous aider au travers de l'éducation thérapeutique. Ce programme est un dispositif d'accompagnement des personnes atteintes de diabète ainsi que leur entourage de manière personnalisée.



Comment ?

- Accès libre sur inscription
- Ouvert aux patients non connus du service
- En ambulatoire



Où ?

- Association Espace Diabète 28

MALADIE(S)

Diabète de type 1
Diabète de type 2

Type de séances



Notions clés

#gestion de la maladie
#qualité de vie
#alimentation thérapeutique
#sophrologie
#activité physique adaptée

PUBLIC

Enfant
Adulte
Sénior > 65 ans



Les professionnels



Infirmier
Patient pair
Enseignant en
Activité Physique
Adaptée
Diététicien

Contacts

Espace Diabète 28

16 place des Epars, 28 000
Chartres

09 52 01 10 02

<https://www.espacediabete28.fr>

contact@espacediabete28.fr

Personne responsable

Géraldine LINET
Présidente de l'association

DURÉE DU DISPOSITIF
personnalisée

Programme d'Éducation Thérapeutique du Patient Diabétique de Type 1



Programme d'Éducation Thérapeutique du Patient

Le Pôle de Santé Publique de l'Hôpital de Dreux propose l'éducation thérapeutique aux patients donnant lieu à l'élaboration d'une démarche personnalisée.



Le programme dédié aux patients atteints d'un diabète de type 1 vise à les rendre autonomes et faire en sorte qu'ils vivent mieux avec leur diabète.



Comment ?

- Sur prescription médicale
- En hospitalisation complète ou en hospitalisation de jour (ambulatoire)



Où ?

- Unité de Diabétologie-Endocrinologie (3ème étage), en hospitalisation
- Pôle Santé Publique de l'Hôpital de Dreux (Rez-de-Chaussée)
- Consultations externes

MALADIE(S)

Diabète de type 1

Type de séances



Notions clés

#alimentation thérapeutique
#mécanisme du diabète
#traitements et adaptation
#insulinothérapie fonctionnelle
#pompe à insuline
#auto-surveillance
#gestion des hypo-hyperglycémies

PUBLIC

Adolescent > 16 ans
Adulte



Les professionnels



Infirmier
Médecin
Diététicien

Contacts

Hôpital Victor Jousselin

44 avenue du Président Kennedy, 28 100 Dreux

02 37 51 53 83

<https://www.ch-dreux.fr>

Personne responsable

Blandine DESILES
Infirmière d'éducation coordinatrice

DURÉE DU DISPOSITIF
en moyenne 1 semaine (personnalisation)

Programme d'Éducation Thérapeutique du Patient Diabétique de Type 2



Programme d'Éducation Thérapeutique du Patient

Le Pôle de Santé Publique de l'Hôpital de Dreux propose de l'éducation thérapeutique aux patients donnant lieu à l'élaboration d'une démarche personnalisée.



Le programme dédié aux patients atteints d'un diabète de type 2 vise à les rendre autonomes et faire en sorte qu'ils vivent mieux avec leur diabète.



Comment ?

- Sur prescription médicale
- En hospitalisation complète ou en hospitalisation de jour (ambulatoire)



Où ?

- Unité de Diabétologie-Endocrinologie (3ème étage), en hospitalisation
- Pôle Santé Publique de l'Hôpital de Dreux (Rez-de-Chaussée)
- Consultations externes

MALADIE(S)

Diabète de type 2

Type de séances



Notions clés

#alimentation thérapeutique
#mécanisme du diabète
#traitements et adaptation
#insulinothérapie fonctionnelle
#pompe à insuline
#auto-surveillance
#gestion des hypo-hyperglycémies

PUBLIC

Adulte
Sénior > 65 ans



Les professionnels



Infirmier
Médecin
Diététicien

Contacts

Hôpital Victor Jousselin

44 avenue du Président Kennedy, 28 100 Dreux

02 37 51 53 83

<https://www.ch-dreux.fr>

Personne responsable

Patricia CHEROUX
Infirmière d'éducation coordinatrice

DURÉE DU DISPOSITIF
en moyenne 1
semaine
(personnalisation)

Programme d'Éducation Thérapeutique pour Patientes présentant un Diabète Gestationnel

Programme d'Éducation Thérapeutique du Patient



Le Pôle de Santé Publique de l'Hôpital de Dreux propose de l'éducation thérapeutique aux patients donnant lieu à l'élaboration d'une démarche personnalisée.



Le programme dédié aux patientes atteintes d'un diabète gestationnel vise à les rendre autonomes et faire en sorte qu'elles vivent mieux avec le diabète pendant leur grossesse.



Comment ?

- Sur prescription médicale
- En hospitalisation complète ou en hospitalisation de jour (ambulatoire)



Où ?

- Unité de Diabétologie-Endocrinologie (3ème étage), en hospitalisation
- Pôle Santé Publique de l'Hôpital de Dreux (Rez-de-Chaussée)
- Consultations externes

MALADIE(S)

Diabète de grossesse

Type de séances



Notions clés

#alimentation thérapeutique
#mécanisme du diabète
#traitements et adaptation
#insulinothérapie fonctionnelle
#pompe à insuline
#auto-surveillance
#gestion des hypo-hyperglycémies

PUBLIC

Adulte



Les professionnels

Infirmier
Médecin
Diététicien

Contacts

Hôpital Victor Jousselin



44 avenue du Président Kennedy, 28 100 Dreux



02 37 51 78 49



<https://www.ch-dreux.fr>

Personne responsable

Audrey ROSIER
Diététicienne coordinatrice

DURÉE DU DISPOSITIF

minimum 3
journées
+
télésurveillance

Programme Diabétologie et Nutrition

Programme d'Éducation Thérapeutique du Patient



En hospitalisation complète, le but est d'approfondir ses connaissances sur le diabète pour éviter les complications.

Expérimenter l'équilibre des glycémies en adaptant les traitements, en fonction de l'alimentation, des activités physiques pratiquées, de l'état psychologique et proposer les dispositifs médicaux adaptés à chacun.

Apprendre et expérimenter la diététique, comprendre son comportement alimentaire en fonction de ses émotions. Accompagner les personnes en difficulté professionnelle ou personnelle.



Comment ?

- Sur prescription médicale
- Ouvert aux patients non connus du service
- Hospitalisation de jour (ambulatoire) ou en hospitalisation complète



Où ?

- Institut de Diabétologie et de Nutrition du Centre

MALADIE(S)

Diabète
Obésité

Type de séances



Notions clés

#bases du diabète
#traitements et leur adaptation
#apprentissage du matériel
#alimentation thérapeutique
#accompagnement psychologique et/ou assistante sociale
#activité physique adaptée

PUBLIC

Adulte
Sénior > 65 ans



Les professionnels

Infirmier

Dététicien

Médecin

Enseignant en
Activité
Physique
Adaptée

Assistant Social

Psychologue

IDNC

35 rue du Verger, 28 300
Mainvilliers

02 36 25 36 00

<https://www.idnc.lna-sante.com>

contact.idnc@lna-sante.com

Contacts

Personne responsable

Dr. Saïd BEKKA
Médecin coordinateur

Education thérapeutique des patients dans les suites de décompensation de facteurs de risque cardio-vasculaires avec ou sans chirurgie cardiaque

Programme d'Éducation Thérapeutique du Patient

Le Pôle Médical Maison Blanche de Vernouillet a un pôle de cardiologie. Avec ce programme, notre objectif est de mettre en place l'ensemble des activités nécessaires pour influencer favorablement le processus évolutif de la maladie, ainsi que pour assurer aux patients les meilleures conditions physique, psychologique, et sociale possibles, par une prise en charge personnalisée assurée par une équipe pluridisciplinaire dans le but de permettre au patient d'être acteur de sa santé.



Comment ?

- Sur demande d'un professionnel de santé
- Ouvert aux patients non connus du service
- En hospitalisation complète ou en hospitalisation de jour (ambulatoire)

Type de séances



Où ?

- Pôle Médicale Maison Blanche - Pole cardiologique

MALADIE(S)

Maladie cardiovasculaire,
Hypertension, Diabète,
Hypercholestérolémie,
Tabagisme,
...

PUBLIC

Adulte
Sénior > 65 ans



DURÉE DU DISPOSITIF

3 semaines

Les professionnels



Infirmier
Enseignant en
Activité Physique
Adaptée
Diététicien
Psychologue
Assistant social



Notions clés

#alimentation thérapeutique
#facteurs de risque -
conséquences
#gestion des émotions
#psychologie
#éducation sportive adaptée
#orientation aides
#ergonomie - postures

Pôle Médical Maison Blanche



14 allée Henri Dunant, 28 500
Vernouillet



02 37 51 71 50



site internet



hdjcardiologie.vernouillet@
orpea.net

Contacts

Personne responsable

x
x

Maladies Thromboemboliques et/ou Troubles du Rythme nécessitant la mise sous Anticoagulants Oraux (AVK ou AOD)

Programme d'Éducation Thérapeutique du Patient



Le Pôle de Santé Publique de l'Hôpital de Dreux propose de l'éducation thérapeutique aux patients donnant lieu à l'élaboration d'une démarche personnalisée.

Le programme dédié aux patients sous AVK ou AOD a pour objectif de comprendre la maladie qui nécessite ce traitement, adopter les bons gestes face à la récurrence de la maladie ou aux signes hémorragiques sous forme de séances individuelles.



Comment ?

- Sur demande d'un professionnel de santé,
- Ouvert aux patients non connus du service
- En ambulatoire



Où ?

- Pôle Santé Publique de l'Hôpital de Dreux (Rez-de-Chaussée)
- Consultations externes

MALADIE(S)

Maladie Thromboembolique

Type de séances



Notions clés

#comprendre la maladie
#traitement
#complications
#vie quotidienne

PUBLIC

Adulte
Sénior > 65 ans



DURÉE DU DISPOSITIF

personnalisée

Les professionnels



Infirmier
Médecin
Diététicien
Tabacologue

Contacts

Hôpital Victor Jouselin

44 avenue du Président Kennedy, 28 100 Dreux

02 37 51 77 35

<https://www.ch-dreux.fr>

Personne responsable

Karine LEGUILCHER
Infirmière d'éducation coordinatrice

Programme d'Éducation Thérapeutique des patients souffrant de maladie coronarienne

Programme d'Éducation Thérapeutique du Patient



Spécialisée en cardiologie, la clinique SSR Korian Parc de Gasville est située à quelques kilomètres de Chartres. Elle propose des programmes de rééducation et de réadaptation aux personnes atteintes de pathologies cardiaques ou ayant subi une opération cardio-vasculaire. Une équipe pluridisciplinaire est au service de chaque patient, afin de lui apporter les meilleurs soins. L'établissement bénéficie d'un cadre exceptionnel dans un parc boisé de 13 hectares, et propose de nombreux services pour favoriser le confort de ses patients.



Comment ?

- Sur prescription médicale
- En hospitalisation complète ou en hospitalisation de jour (ambulatoire)



Où ?

- Clinique Cardiologique de Gasville, KORIAN

MALADIE(S)

Maladie athéromateuse

Type de séances



Notions clés

#alimentation thérapeutique
#activité physique adaptée
#gestion et contrôle des facteurs de risque cardiovasculaires
#observance
#signes d'alerte
#autosurveillance

PUBLIC

Adulte
Sénior > 65 ans



DURÉE DU DISPOSITIF

1 mois

Les professionnels



Infirmier
Cardiologue
Enseignant en
Activité Physique
Adaptée
Diététicien

Contacts

Parc de Gasville



route départementale 136,
28300 Gasville



02 37 33 41 00



site Internet

Personne responsable

Dr. Elie KAROUNI
Médecin coordinateur

Programme d'éducation thérapeutique des patients souffrant d'insuffisance cardiaque

Programme d'Éducation Thérapeutique du Patient



KORIAN

Spécialisée en cardiologie, la clinique SSR Korian Parc de Gasville est située à quelques kilomètres de Chartres. Elle propose des programmes de rééducation et de réadaptation aux personnes atteintes de pathologies cardiaques ou ayant subi une opération cardio-vasculaire. Une équipe pluridisciplinaire est au service de chaque patient, afin de lui apporter les meilleurs soins. L'établissement bénéficie d'un cadre exceptionnel dans un parc boisé de 13 hectares, et propose de nombreux services pour favoriser le confort de ses patients.



Comment ?

- Sur prescription médicale
- En hospitalisation complète ou en hospitalisation de jour (ambulatoire)



Où ?

- Clinique Cardiologique de Gasville, KORIAN

MALADIE(S)

Insuffisance cardiaque

Type de séances



Notions clés

#alimentation thérapeutique
#activité physique adaptée
#gestion et contrôle des facteurs de risque cardiovasculaires
#observance
#signes d'alerte
#autosurveillance

PUBLIC

Adulte
Sénior > 65 ans



Les professionnels



Infirmier
Cardiologue
Enseignant en
Activité Physique
Adaptée
Diététicien

Contacts

Parc de Gasville



route départementale 136,
28300 Gasville



02 37 33 41 00



site Internet

Personne responsable

Dr. Gabriel ANDRONE
Médecin coordinateur

Unité Thérapeutique d'Insuffisance Cardiaque

Programme d'Éducation Thérapeutique du Patient



L'Unité Thérapeutique d'Insuffisance Cardiaque (UTIC) de l'Hôpital de Chartres propose un programme de prise en charge médicale et éducative en ambulatoire pour les personnes atteintes d'insuffisance cardiaque.



Comment ?

- Sur demande d'un professionnel de santé,
- Après une hospitalisation
- Ouvert aux patients non connus du service
- En ambulatoire



Où ?

- Unité Thérapeutique Insuffisance cardiaque - Service de Cardiologie (4ème étage)

MALADIE(S)

Insuffisance Cardiaque

Type de séances



Notions clés

#connaître et identifier les alertes
#activité physique adaptée
#acquisition de gestes techniques d'auto-soin
#alimentation thérapeutique
#gestion du stress

PUBLIC

Adulte
Sénior > 65 ans



Les professionnels

Infirmier
Diététicien
Médecin
Coach Sportif

Contacts

Hôpital Louis Pasteur

4 rue Claude Bernard,
28 630 Le Coudray

02 37 30 30 30

<https://www.ch-chartres.fr>

Personne responsable

Dr. Téodora DUTOIU
Médecin coordinateur

DURÉE DU DISPOSITIF

2 journées,
1 mois
d'intervalle

Bien Vivre avec ma MICI

Programme d'Éducation Thérapeutique du Patient



Avec le soutien de l'Association AFA Crohn RCH France, les Hôpitaux de Dreux et Chartres se sont unis au sein du Groupement Hospitalier HOPE (Hôpitaux Publics Euréliens) pour mettre au point ce programme ETP unique dans le département. Apprendre à vivre avec une MICI et se l'approprier afin de vivre au mieux son quotidien est l'enjeu de cette journée dédiée.



Comment ?

- Sur demande d'un professionnel de santé
- En Hôpital de Jour



Où ?

- Service de Gastro-entérologie, Hôpital Louis Pasteur à Chartres (5ème étage)
- Salle d'éducation, Hôpital de Dreux

MALADIE(S)

Maladie de Crohn
Rectocolite
Hémorragique
(RCH)

Type de séances



Notions clés

#connaître la maladie
#alimentation thérapeutique
#thérapies
#observance
#mise en pratique par le jeu
#vie quotidienne

PUBLIC

Jeune adulte
Adulte
Sénior > 65 ans



Les professionnels





Infirmier
Diététicien
Médecin Gastro-entérologue


Contacts

Hôpital Louis Pasteur

 4 rue Claude Bernard,
28 630 Le Coudray

 02 37 30 30 30

 <https://www.ch-chartres.fr>

 etpmici28@ch-chartres.fr

Personne responsable

Camille BRUN
Infirmière coordinatrice

Éducation Thérapeutique du patient VIH

Programme d'Éducation Thérapeutique du Patient



Le Pôle de Santé Publique de l'Hôpital de Dreux propose de l'éducation thérapeutique aux patients donnant lieu à l'élaboration d'une démarche personnalisée. Le programme dédié au patient atteint du VIH a pour but de rendre observant le patient en le prenant en charge dans sa globalité. Les groupes permettent que les patients se retrouvent, les sortir de leur solitude et leur difficultés le temps de 2h par mois.



Comment ?

- Accès libre sur inscription,
- Ouvert aux patients non connus du service
- En hospitalisation complète ou en Hôpital de Jour (ambulatoire)



Où ?

- Pôle Santé Publique de l'Hôpital de Dreux (Rez-de-Chaussée)
- Consultations externes

MALADIE(S)

VIH

Type de séances



Notions clés

#connaissance de la maladie
#gérer son traitement au quotidien
#dire ou ne pas dire
#santé sexuelle
#alimentation équilibrée

PUBLIC

Adulte
Sénior > 65 ans



Les professionnels



Infirmier
Médecin
Diététicien

Contacts

Hôpital Victor Jousselin

44 avenue du Président Kennedy, 28 100 Dreux

02 37 51 77 04

<https://www.ch-dreux.fr>

Personne responsable

Dr. Marie Claire CHARPIN
Pharmacien coordinateur

DURÉE DU DISPOSITIF

2h par mois

Mieux Vivre avec la Sclérose en Plaques

Programme d'Éducation Thérapeutique du Patient



Le pôle ambulatoire du Centre de Réhabilitation Fonctionnelle, CRF, de Beaurouvre accueille les patients nécessitant une prise en charge de rééducation spécialisée en provenance du sud du département de l'Eure et Loir et de l'agglomération Chartraine.

Le programme d'éducation thérapeutique « Mieux vivre au quotidien avec la SEP » permet de mieux comprendre la Sclérose en Plaques, d'adopter des comportements bénéfiques à sa santé et de rencontrer et échanger avec d'autres personnes concernées.



Comment ?

- Sur demande d'un professionnel de santé
- Ouvert aux patients non connus du service
- En ambulatoire



Où ?

- Pôle Ambulatoire CRF Beaurouvre, Le Coudray
- Délocalisation possible (Châteaudun, Dreux, Illiers-Combray)

MALADIE(S)

Sclérose en Plaques

Type de séances



Notions clés

#maladie et symptômes
#activité physique adaptée
#alimentation thérapeutique
#vie quotidienne
#ergonomie - postures
#conduite automobile
#gestion fatigue

PUBLIC

Adulte
Sénior > 65 ans
Aidants



Les professionnels



Infirmier

Enseignant en
Activité Physique
Adaptée

Diététicien

Psychologue

Médecin

Ergothérapeute

Sophrologue

Sexologue

Pôle Ambulatoire UGECAM du Centre



4 rue Claude Bernard, 28 630
Le Coudray



02 37 91 63 12



site Internet



etpsep.28.crf@gmail.com

Contacts

Personne responsable

x

x

Programme ETP dans la Sclérose en Plaques et la Sclérose Latérale Amyotrophique

Programme d'Éducation Thérapeutique du Patient



Vous êtes atteint de la SEP (Sclérose en Plaques) ou de la SLA (Sclérose Latérale Amyotrophique).
Vous êtes un proche de personnes atteintes de ces pathologies.
Vous vous posez des questions sur la maladie, le traitement, le quotidien.
Vous avez besoin d'aide.
Neuro Centre propose de vous accompagner.



Comment ?

- En contactant directement l'association
- Ouvert aux patients non connus



Où ?

- A domicile
- A proximité de chez vous

MALADIE(S)

Sclérose en Plaque (SEP)
Sclérose Latérale Amyotrophique (SLA)

Type de séances



Notions clés

#centré sur les besoins
#projet de vie
#professionnels experts
#SEP
#SLA

PUBLIC

Adulte
Sénior > 65 ans
Aidants



Les professionnels

Infirmier
Ergothérapeute
Psychologue
Enseignant en
Activité Physique
Adaptée
Pairs

Contacts

Neuro Centre Siège Social

3 rue Chantepie, 37 300 Joué-lès-Tours

02 47 77 06 45

www.reseauneurocentre.fr

contact@reseauneurocentre.fr

Personne responsable

Julie CATHERINE
Coordinatrice

DURÉE DU DISPOSITIF

1 à 2 semaines,
par 1/2 journées

Bien vivre avec ma dialyse

Programme d'Éducation Thérapeutique du Patient



L'AIRBP- Association des Insuffisants rénaux Beauce Perche est un Etablissement de Santé Associatif adhérent de la Fédération des Etablissements Hospitaliers et d'Aide à la personne Privé à but non lucratif (FEHAP).

Depuis 2012, l'AIRBP a mis en place un programme d'éducation thérapeutique afin d'aider les patients dialysés à mieux vivre malgré les dialyses.



Comment ?

- Sur prescription médicale
- En ambulatoire



Où ?

- AIRBP Dreux
- AIRBP Châteaudun
- AIRBP Nogent-le-Rotrou
- AIRBP Morancez

MALADIE(S)

Insuffisance rénale chronique
Dialyse

Type de séances



PUBLIC

Adulte
Sénior > 65 ans



DURÉE DU DISPOSITIF

personnalisée
(mini 4 mois)
séances de
1 à 2h
pendant la
dialyse

Les professionnels



Infirmier
Médecin
Aide-Soignant



Notions clés

#physio-pathologie du rein
#séance de dialyse
#voie d'abord
#alimentation thérapeutique
#restriction hydrique

AIRBP



Siège social : 56 rue des
Artisans, 28 630 Morancez



02 37 30 18 43



<https://www.airbp-28.com/>



education-
therapeutique@airbp-dial.fr

Contacts

Personne responsable

Particia PINCEAUX
Infirmière coordinatrice

Broncho Pneumopathie Chronique Obstructive : PrEdusouffle



Programme d'Éducation Thérapeutique du Patient

Le Pôle de Santé Publique de l'Hôpital de Dreux propose de l'éducation thérapeutique aux patients donnant lieu à l'élaboration d'une démarche personnalisée. Le programme PrEdusouffle a pour buts de connaître la maladie, ses traitements et savoir prévenir et gérer la gêne respiratoire. Il se déroule avec des entretiens individuels et des séances collectives dans le cadre d'un stage de réhabilitation respiratoire.



Comment ?

- Accès libre sur inscription,
- Sur demande d'un professionnel de santé,
- Ouvert aux patients non connus du service
- En ambulatoire



Où ?

- Pôle Santé Publique de l'Hôpital de Dreux (Rez-de-Chaussée)
- Consultations externes

MALADIE(S)

BPCO
Emphysème

Type de séances



Notions clés

#maladie et traitements
#auto-surveillance
#gestion de la crise
#suivi médical
#techniques d'inhalation
#mesures préventives allergènes
#soutien

PUBLIC

Enfant > 3 ans
Adulte
Sénior > 65 ans



DURÉE DU DISPOSITIF

personnalisée

Les professionnels



Infirmier
Médecin
Tabacologue
Diététicien
Assistant Social

Contacts

Hôpital Victor Jousselin

44 avenue du Président Kennedy, 28 100 Dreux

02 37 51 53 70

<https://www.ch-dreux.fr>

Personne responsable

Stéphanie PRUNIER
Infirmière d'éducation coordinatrice

Éducation thérapeutique des patients insuffisants respiratoires chroniques

Programme d'Éducation Thérapeutique du Patient



L'Unité d'Évaluation et de Réhabilitation respiratoire (UER) de l'Hôpital de Chartres vous propose un dispositif unique dans le département afin d'améliorer la qualité de vie avec une maladie pulmonaire respiratoire.

Ce programme aide à améliorer la dyspnée d'effort et apprend à gérer sa maladie pour diminuer les hospitalisations.



Comment ?

- Sur demande d'un professionnel de santé
- Ouvert aux patients non connus du service
- En ambulatoire



Où ?

- Unité d'Évaluation et de Réhabilitation respiratoire - Service de Pneumologie (4ème étage)

MALADIE(S)

BPCO,
Asthme vieillissant,
Bronchiolite,
Post chirurgie thoracique,
Attente de greffe pulmonaire

Type de séances



Notions clés

#connaître et identifier les alertes
#activité physique adaptée
#acquisition de gestes techniques d'auto-soin
#alimentation thérapeutique
#gestion du stress

PUBLIC

Adulte
Sénior > 65 ans

Les professionnels



Infirmier
Psychologue
Diététicien
Médecin
Kinésithérapeute
Secrétaire

Contacts

Hôpital Louis Pasteur

 4 rue Claude Bernard,
28 630 Le Coudray

 02 37 30 31 83

 <https://www.ch-chartres.fr>

 secretariatuer@ch-chartres.fr

Personne responsable

Sonia DERELLE
Coordinatrice du programme

DURÉE DU DISPOSITIF

8 semaines
3 demi-journées par semaine

Programme d'Éducation Thérapeutique pour les Patients Asthmatiques : EDUC'ASTHME

Programme d'Éducation Thérapeutique du Patient



Le Pôle de Santé Publique de l'Hôpital de Dreux propose de l'éducation thérapeutique aux patients donnant lieu à l'élaboration d'une démarche personnalisée. Le programme EDUC'ASTHME a pour buts de connaître la maladie, ses traitements et prévenir, gérer la crise. Il se déroule avec des entretiens individuels et des séances collectives.



Comment ?

- Sur demande d'un professionnel de santé,
- Ouvert aux patients non connus du service
- En ambulatoire



Où ?

- Pôle Santé Publique de l'Hôpital de Dreux (Rez-de-Chaussée)
- Consultations externes

MALADIE(S)

Asthme tout stade

Type de séances



Notions clés

#maladie et traitements
#auto-surveillance
#gestion de la crise
#suivi médical
#techniques d'inhalation
#mesure préventives allergènes
#soutien
#asthme et école

PUBLIC

Enfant > 3 ans
Adulte
Sénior > 65 ans



Les professionnels



Infirmier
Médecin
Éducateur spécialisé

Contacts

Hôpital Victor Jousselin

44 avenue du Président Kennedy, 28 100 Dreux

02 37 51 53 70

<https://www.ch-dreux.fr>

Personne responsable

Stéphanie PRUNIER
Infirmière d'éducation coordinatrice

DURÉE DU DISPOSITIF

personnalisée

Programme ETP chez les patients atteints d'un rhumatisme inflammatoire chronique

Programme d'Éducation Thérapeutique du Patient



Le Pôle de Santé Publique de l'Hôpital de Dreux propose de l'éducation thérapeutique aux patients donnant lieu à l'élaboration d'une démarche personnalisée. Le programme dédié aux patients ayant un rhumatisme inflammatoire chronique a pour but d'améliorer la qualité de vie avec cette pathologie chronique grâce à des séances individuelles et collectives.



Comment ?

- Sur demande d'un professionnel de santé,
- Ouvert aux patients non connus du service
- En ambulatoire



Où ?

- Pôle Santé Publique de l'Hôpital de Dreux (Rez-de-Chaussée)
- Consultations externes

MALADIE(S)

Rhumatismes inflammatoires chroniques
Polyarthrite rhumatoïde
Spondylarthrite
Rhumatisme psoriasique

Type de séances



Notions clés

#connaissance de la maladie
#traitement
#gestion de la douleur
#fatigue et sommeil
#impact sur la vie quotidienne
#alimentation thérapeutique

PUBLIC

Enfant
Adolescent
Adulte
Sénior > 65 ans



Les professionnels



Infirmier
Médecin
Diététicien
Patient expert

Contacts

Hôpital Victor Jousselin

44 avenue du Président Kennedy, 28 100 Dreux

02 37 38 98 95

<https://www.ch-dreux.fr>

Personne responsable

Stéphanie PAULUS
Infirmière d'éducation coordinatrice

DURÉE DU DISPOSITIF

personnalisée

Prévention de la dénutrition

Programme d'Éducation Thérapeutique du Patient

Le Pôle Médical Maison Blanche de Vernouillet compte un service de Soins de Suite et de Réadaptation spécialisé dans la prise en charge des affections du système digestif métabolique et endocrinien qui propose ce programme de prévention de la dénutrition. Son but étant que le patient devienne acteur de sa santé. Les ateliers permettent de comprendre et de prendre en charge sa dénutrition et / ou d'éviter celle-ci.



Comment ?

- Sur demande d'un professionnel de santé
- En hospitalisation complète



Où ?

- Pôle Médicale Maison Blanche - Pôle Nutrition et Métabolisme

MALADIE(S)

Dénutrition
Risque de dénutrition

Type de séances



PUBLIC

Adulte
Sénior > 65 ans



DURÉE DU DISPOSITIF

3 semaines

Les professionnels



Infirmier
Enseignant en
Activité Physique
Adaptée
Diététicien
Psychologue
Assistant social
Ergothérapeute



Notions clés

#alimentation thérapeutique
#facteurs de risque -
conséquences
#gestion des émotions
#psychologie
#éducation sportive adaptée
#orientation aides
#ergonomie - postures

Pôle Médical Maison Blanche



14 allée Henri Dunant, 28 500
Vernouillet



02 37 51 71 50



site Internet



hdjcardiologie.vernouillet@
orpea.net

Contacts

Personne responsable

x
x

Éducation du patient stomisé

Programme d'Éducation Thérapeutique du Patient



Le Pôle de Santé Publique de l'Hôpital de Dreux propose de l'éducation thérapeutique aux patients donnant lieu à l'élaboration d'une démarche personnalisée.

Ce programme peut concerner des stomies provisoires et/ou définitives (dans le cadre de cancers, MICI ou autres pathologies). Le but est d'acquérir et/ou maintenir des compétences pour gérer sa stomie et mieux vivre avec sa stomie.



Comment ?

- Accès libre sur inscription,
- Ouvert aux patients non connus du service
- En ambulatoire



Où ?

- Pôle Santé Publique de l'Hôpital de Dreux (Rez-de-Chaussée)
- Consultations externes

MALADIE(S)

Stomie digestive
Stomie urinaire
Provisoires ou définitives
Toute pathologie nécessitant une stomie

Type de séances



Notions clés

#soins et hygiène de la stomie
#causes
#complications
#alimentation thérapeutique
#vie quotidienne
#reprise des activités
#intimité et stomie

PUBLIC

A partir de 16 ans



DURÉE DU DISPOSITIF

personnalisée

Les professionnels



Stomathérapeute

Médecin

Diététicien

Psychologue

Contacts

Hôpital Victor Jouselin



44 avenue du Président Kennedy, 28 100 Dreux



02 37 51 59 33



<https://www.ch-dreux.fr>

Personne responsable

Gaëlle GUILLOT
Stomathérapeute coordinatrice

Programme d'Éducation Thérapeutique de prise en charge de la Douleur : Dol'éduc



Programme d'Éducation Thérapeutique du Patient

L'hôpital de Dreux dispose d'une unité d'évaluation et de traitement de la douleur. Cette unité vous propose la participation à un groupe éducatif.

Ce programme ETP est destiné aux patients ayant un diagnostic de douleur chronique, désirant acquérir des compétences dans différents domaines liés à la gestion de leurs douleurs. Le but étant d'améliorer la qualité de vie en développant des stratégies d'adaptation. Avant toute participation au programme, il faut avoir été vu en consultation par un médecin de l'unité douleur.



Comment ?

- Sur demande d'un professionnel de santé de l'unité douleur
- En hospitalisation complète ou en hospitalisation de jour (ambulatoire)



Où ?

- Unité Douleur de l'Hôpital de Dreux

MALADIE(S)

Douleurs chroniques

Type de séances



Notions clés

#phénomène de douleur chronique
#gestion des activités
#modulation de la douleur
#hygiène du sommeil
#thérapies anti-douleur
#approches non médicamenteuses

PUBLIC

Jeune adulte
Adulte
Sénior > 65 ans



Les professionnels

Infirmier

Médecin

Psychologue

Pharmacien

DURÉE DU DISPOSITIF

5 séances collectives de 1h30 sur 5 semaines + 1 séance individuelle

Hôpital Victor Jousselin



44 avenue du Président Kennedy, 28 100 Dreux



02 37 51 50 63



<https://www.ch-dreux.fr>



secretariatunitedouleur@ch-dreux.fr

Contacts

Personne responsable

Dr. Marie Claire CHARPIN
Pharmacien coordinateur

La bonne observance du traitement chez les patients psychotiques entrant dans la maladie

Programme d'Éducation Thérapeutique du Patient



Le Centre d'Accueil Thérapeutique de jour "La Parenthèse" est un des moyens du dispositif de santé mentale mis à la disposition de la population dans le cadre de la sectorisation. Les activités de soins consistent à proposer aux patients des actions de soutien et de thérapie de groupe visant à réduire les troubles et maintenir ou favoriser une existence autonome au quotidien avec des troubles schizophréniques.



Comment ?

- Sur demande d'un professionnel de santé
- Ouvert aux patients non connus du service
- En Hôpital de Jour



Où ?

- Hôpital de Jour "La Parenthèse", Villa du Parc II, A C rue de la République, 28 110 Lucé

MALADIE(S)

Troubles schizophréniques

Type de séances



Notions clés

#symptômes
#effets du traitement
#hygiène de vie
#conséquences psychosociales
#gestion de la maladie
(aidants conviés)

PUBLIC

Adulte



DURÉE DU DISPOSITIF

6 ateliers en 9 séances




Les professionnels

Infirmier
Diététicien
Médecin psychiatre

Hôpital Henri Ey

 32 rue de la Grève, 28 800 Bonneval

 02 37 44 76 00

 site Internet

 etp@ch-henriey.fr

Contacts

Personne responsable

Stéphanie MERCIER
Infirmière coordinatrice

Programme d'Éducation Thérapeutique pour patients souffrant de schizophrénie

Programme d'Éducation Thérapeutique du Patient



Le Pôle de Santé Publique de l'Hôpital de Dreux propose de l'éducation thérapeutique aux patients donnant lieu à l'élaboration d'une démarche personnalisée.

Le programme dédié aux patients atteints de troubles schizophréniques ou de schizophrénie a pour objectifs de développer des connaissances sur la maladie et des compétences pour mieux vivre avec et améliorer la qualité de vie.



Comment ?

- Sur prescription médicale
- En hospitalisation complète ou en hospitalisation de jour (ambulatoire)



Où ?

- Bâtiment psychiatrie de l'Hôpital de Dreux

MALADIE(S)

Schizophrénie
Troubles schizophréniques

Type de séances



Notions clés

#gestion de la maladie
#symptômes
#prise en charge
#prévenir la rechute
#accès aux soins
#complications
#vie quotidienne

PUBLIC

Jeune adulte
Adulte
Sénior > 65 ans



DURÉE DU DISPOSITIF

4 mois
séances individuelles en amont et en aval
11 séances collectives

Les professionnels



Infirmier
Médecin
Psychiatre
Psychologue

Hôpital Victor Jousselin



44 avenue du Président Kennedy, 28 100 Dreux



02 37 51 77 35



<https://www.ch-dreux.fr>

Contacts

Personne responsable

Yan BOETE
Infirmier d'éducation coordinateur

Action Educative Ciblée Personnalisée

Apprentissage pratique, ponctuel, mis en œuvre par un professionnel de santé formé à l'ETP pour répondre à un besoin éducatif précis du patient et lié à la stratégie thérapeutique au sens large.



Dispositif de coopération qui propose un accompagnement individualisé aux patients présentant des facteurs de risques ou atteints de maladies chroniques. Dispensé par un infirmier spécifiquement formé et au sein des cabinets médicaux en complément de la pratique médicale. L'objectif des consultations est de permettre aux patients de mieux s'approprier sa maladie, de devenir plus autonomes et acteurs de sa santé.



Comment ?

- Sur orientation médicale ou paramédicale de la même structure
- En ambulatoire



Où ?

- Centre de santé
- Maison de Santé Pluridisciplinaire
- Cabinet Médical

MALADIE(S)

Diabète de type 2
Risque cardio-vasculaire
BPCO
Suivi tabac
Troubles Cognitifs
Dépistage cancers colorectal et sein

PUBLIC

Adulte
Sénior > 65

DURÉE DU DISPOSITIF

Personnalisé

Type de séances



Infirmier ASALEE
Médecin Traitant

Les professionnels



Notions clés

#autonomie

#savoir être

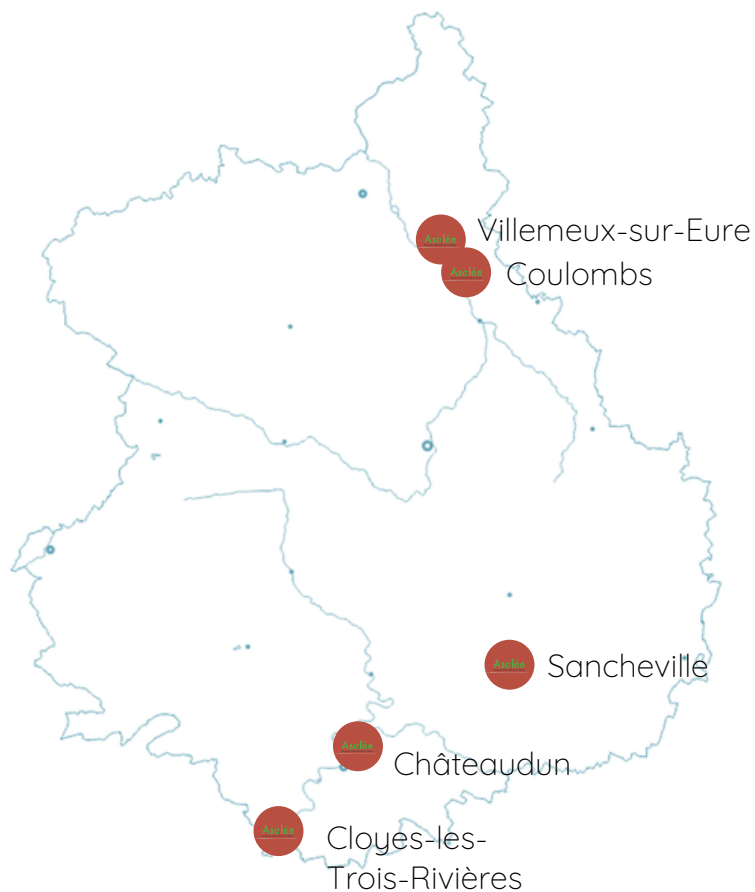
#savoir faire

#soins de soi

#projet personnalisé

#partage

Cartographie des Infirmière ASALEE d'Eure-et-Loir



Infirmière ASALEE d'Eure-et-Loir

Sylvie DOGUET

Maison de Santé Pluridisciplinaire
de Villemeux-sur-Eure

Catherine CHEVE

Maison de Santé Pluridisciplinaire
de Châteaudun

Véronique RUSQUART

Maison de Santé Pluridisciplinaire
de Coulombs

Marie Pascale PETROV

Maison de Santé Pluridisciplinaire
de Cloyes-les-Trois-Rivières

Lucie STOPIN

Maison de Santé Pluridisciplinaire
de Sancheville

ETAPES Télésurveillance (Expérimentation de Télémédecine pour l'Amélioration des Parcours en Santé)

Action Educative Ciblée Personnalisée

Service qui propose une coordination autour du patient pour effectuer un acte médical, fournir une solution technique et assurer un accompagnement thérapeutique. Financement du Ministère des Solidarités et de la Santé au niveau National sur la base d'un article 54 pour 2018 jusqu'à 2021. En Eure-et-Loir, le CH de Chartres participe à cette expérimentation.



Comment ?

- Sur prescription médicale
- Ouvert aux patients non connus



Où ?

- A domicile

MALADIE(S)

Porteur de prothèse cardiaque
Insuffisance Cardiaque
Diabète
Greffe Rénale

Type de séances



Infirmier spécialisé

Les professionnels

Contacts



Notions clés

- #traitement
- #alimentation
- #activité physique
- #soins
- #surveillance
- #connaissance de la maladie
- #expertise par pathologie

Dans le 28 : Hôpitaux de Chartres

4 rue Claude Bernard,
28 630 LE COUDRAY

<https://www.ch-chartres.fr/>

Personne responsable

X
x

Action d'accompagnement

Processus externe veillant à apporter une assistance et à soutenir le patient et son entourage dans la prise en charge de la maladie.

Les actions d'accompagnement qu'elles soient promues par l'assurance maladie, par des mutuelles, par des associations de patients ou d'usagers... contribuent aux soins. Elles permettent de s'approprier des informations et d'acquérir des aptitudes pour agir favorablement sur leur santé et celle de la collectivité. Cependant contrairement aux programmes d'ETP, aucun décret d'application n'est venu clarifier sa mise en œuvre.



Maison Sport Santé 28

Action d'accompagnement



La Maison Sport Santé d'Eure-et-Loir (MSS28) est une association de loi 1901. Elle permet d'accueillir et d'orienter toutes les personnes souhaitant pratiquer une activité physique et sportive adaptée de manière régulière, sécurisée, encadrée et dans la durée vers les pratiques loisirs des clubs sportifs.

Tout médecin peut de prescrire une Activité Physique Adaptée (APA) à ses patients dans le cadre du dispositif « sport sur ordonnance ».



Comment ?

- Sur prescription médicale



Où ?

- Près de chez vous, dans un club ou en association

MALADIE(S)

Toutes
+
Grossesse

Type de séances



Enseignant en
Activité Physique
Adaptée

Les professionnels



Notions clés

#éducateur professionnel formé
#pratique en petit groupe
#suivi personnalisé
#carnet de suivi personnel
#toutes pathologies
#sport santé

PUBLIC

Tous

DURÉE DU DISPOSITIF

jusqu'à 2 ans

Maison Sport Santé 28

 07 64 84 63 02

 [site Internet](#)

 santé@sport28.fr

Contacts

Personne responsable

Monique JUSTE
Présidente de la MSS28

PRADO (Programme de Retour A Domicile après hospitalisation)

Action d'accompagnement

Service proposé pour le retour et le maintien à domicile des patients hospitalisés pour une chirurgie, une insuffisance cardiaque, une BPCO, un accouchement ou encore pour les personnes âgées après hospitalisation.

Un conseiller de l'assurance maladie vient à la rencontre de la personne lors de son hospitalisation pour faciliter son retour à domicile en planifiant les premiers rendez-vous avec l'ensemble des professionnels de santé qui la suivront en ville. Cet accompagnement comprend entre autres, une séance hebdomadaire de surveillance, de prévention et d'éducation réalisée à domicile par un(e) infirmier(ère).



Comment ?

- Décours d'une hospitalisation
- Accès libre au patient



Où ?

- A domicile



MALADIE(S)

Grossesse
Insuffisance
cardiaque
BPCO
Post chirurgie
Autre

Type de séances



PUBLIC

Adulte
Sénior > 65

DURÉE DU DISPOSITIF

2 à 6 mois

Les professionnels



Infirmier
Sage Femme



Notions clés

#traitement
#alimentation
#activité physique
#surveillance
#connaissance de la maladie

Caisse Primaire d'Assurance Maladie (CPAM)

11 rue du Dr AndréHaye,
28 000 Chartres

site Internet

Contacts

Personne responsable

Marie-Laure FABRY
Responsable Prévention-
Services en Santé, CPAM 28

Soins Oncologiques de Support (SOS) en Podologie et Sophrologie par PEPSanté

Action d'accompagnement



L'association PEPSanté est animée par une équipe de bénévoles et d'un représentant des usagers, qui met en place des actions en lien avec des professionnels de la santé (podologues, sophrologue, Maison de Santé Professionnelles, CPTS...), ainsi que d'autres associations (Familles Rurales, Maison Sport Santé...), afin de soutenir et accompagner les patients ainsi que leur entourage dans le traitement de la maladie et ses conséquences.

L'association finance 6 consultations par patient et par thème après adhésion (5euros/an) et l'oriente ensuite vers le professionnel le plus proche de chez lui.



Comment ?

- Sur demande d'un professionnel de santé
- Après adhésion



Où ?

- Chez le professionnel libéral conventionné le plus proche du domicile

MALADIE(S)

Cancer

Type de séances



Podologue

Sophrologue

Les professionnels



Notions clés

#soins oncologiques de support
#oncologie
#podologie
#sophrologie

PUBLIC

Adulte

DURÉE DU DISPOSITIF

5 séances par an

Association PEPSanté



5 Boulevard Chasles,
28 000 Chartres



06 03 54 02 95



pepsante28@gmail.com



<https://www.pepsante.fr/>

Contacts

Personne responsable

Sylvie PELLETIER
Responsable PEPSanté

Soins Oncologiques de Support (SOS) en Psychologie, Diététique et Socio-Esthétique par Appui Santé 28

Action d'accompagnement



L'association Appui Santé 28 est porteur du Dispositif d'Appui à la Coordination d'Eure-et-Loir des parcours complexes dans les domaines du sanitaire, social et médico-social. Appui Santé 28 permet l'orientation vers les Soins Oncologiques de Support suite à l'évaluation d'un besoin par un membre de l'équipe soignante du patient et d'une demande de SOS au DAC 28. L'évaluation des besoins a lieu tout au long du parcours de soins du patient atteint de cancer, y compris en phase de rémission.



Comment ?

- Sur demande d'un professionnel de santé



Où ?

- Chez le professionnel conventionné, le plus proche du domicile

MALADIE(S)

Cancer

Type de séances



PUBLIC

Adulte

DURÉE DU DISPOSITIF

psy : 5 séances /an
diet : 3 séances/an
socio-esthétique :
5 séances/an

Les professionnels



Psychologue

Diététicien


Socio-Esthéticienne



Notions clés

#soins oncologiques de support
#oncologie
#soutien psychologique
#diététique
#alimentation thérapeutique
#socio-esthétique
#soin de soi

Appui Santé 28

 02 46 72 04 25

 site Internet

 dac28@appuisante28.fr

Contacts

Personne responsable

Soins Oncologiques de Support (SOS) en Socio-Esthétique, en Gym Adaptée et en Sophrologie par La Ligue contre le cancer 28

Action d'accompagnement



Des séances individuelles et personnalisées de socio-esthétique et de sophrologie sont proposées lors de vos séances à l'hôpital (au Coudray ou à Mainvilliers).

Des séances de Gym Adaptée dispensées par la Fédération Française d'Education Physique et de Gym Volontaire (EPGV) au plus près de chez vous.



Comment ?

- Sur demande d'un professionnel de santé
- En Hospitalisation de Jour (ambulatoire) pour la socio-esthétique et la sophrologie
- En salle et en groupe pour la Gym Adaptée



Où ?

- Socio-esthétique : Hôpital Louis Pasteur, Le Coudray
- Gym Adaptée : Luisant, Luray-Dreux, Châteaudun
- Sophrologie : Hôpital Louis Pasteur, Le Coudray et Hôpital Privé d'Eure-et-Loir

MALADIE(S)

Cancer

Type de séances



PUBLIC

Adulte

DURÉE DU DISPOSITIF

personnalisée

Les professionnels



Socio-Esthéticienne

Fédération Française EPGV

Sophrologue



Notions clés

#soins oncologiques de support
#oncologie
#socio-esthétique
#gym adaptée
#sophrologie
#soin de soi

La Ligue contre le cancer, antenne d'Eure-et-Loir



4 place de Ravenne,
28000 Chartres



02 37 21 19 50



site Internet



cd28ligue.net@orange.fr

Contacts

Personne responsable

Claude ESCHMANN
Présidente, Comité d'Eure-et-Loir de la Ligue contre le cancer

SOPHIA, pour mieux vivre avec une maladie chronique

Action d'accompagnement

Accompagnement gratuit et sans engagement, destiné aux personnes diabétiques et/ou asthmatiques. Cette action vise à aider les patients à mieux connaître leur maladie et à adapter leurs habitudes afin d'améliorer leur qualité de vie et de réduire les risques de complication. SOPHIA propose un soutien, des informations et des conseils personnalisés, adaptés à la situation et aux besoins de chacun. Ce dispositif permet de partager le vécu de la maladie avec d'autres patients et des professionnels de santé.



Comment ?

- Sur inscription, après invitation de l'assurance maladie



Où ?

- Sur le site web
- Par téléphone

MALADIE(S)

Diabète
Asthme

Type de séances



PUBLIC

Adulte



Infirmier
conseiller en santé

Les professionnels

DURÉE DU DISPOSITIF

illimité



Notions clés

#activité physique
#équilibre alimentaire
#observance
#arrêt tabac
#suivi RDV médicaux

Caisse Primaire d'Assurance Maladie (CPAM)

11 rue du Dr André Hays,
28 000 Chartres

site Internet

Contacts

Personne responsable

Marie-Laure FABRY
Responsable Prévention-
Services en Santé, CPAM 28



Septembre 2022

Action réalisée avec le financement de l'ARS Centre-Val de Loire et le soutien des Hôpitaux de Chartres

